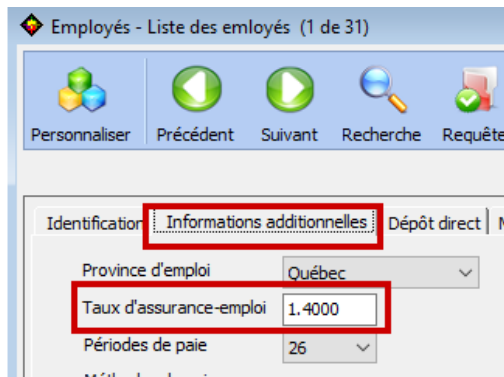


Taux d'assurance-emploi

Pour toutes questions concernant le fonctionnement du taux de l'assurance-emploi, veuillez consulter les informations de Service Canada :

<https://www.canada.ca/fr/emploi-developpement-social/programmes/assurance-emploi/ae-liste/rapports/cotisation/taux2020.html>

Le taux d'assurance-emploi doit être indiqué dans la maintenance de vos employés, à cet endroit :



Le taux pleins ou taux réduit peuvent s'appliquer en fonction de votre réalité. Référez-vous à Service Canada pour connaître le taux que vous devez entrer.

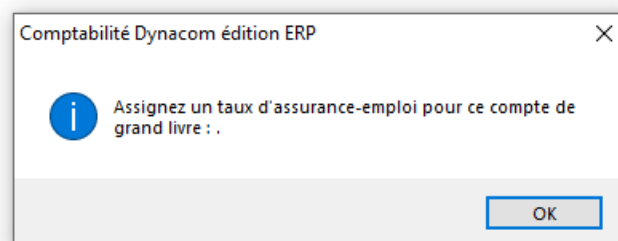
<https://www.canada.ca/fr/emploi-developpement-social/programmes/assurance-emploi/ae-liste/assurance-emploi-employeur/reduction-taux-cotisation.html>

MESSAGE : assignez un taux d'assurance-emploi pour ce compte de grand livre

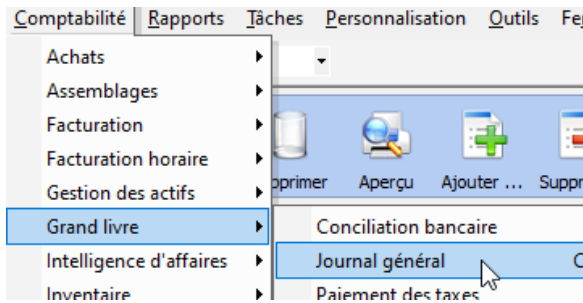
Ce message s'affichera si le taux d'assurance-emploi n'est pas défini lors d'une inscription au grand livre.

Note : Dynacom vous demandera d'attribuer un taux d'assurance-Emploi pour seulement 2 comptes de grand livre, soit ;

- *Impôt Fédéral à payer*
- *Assurance-emploi à payer*



Vous retrouverez ces informations sous ce menu :



Pour les autres comptes, la colonne « Taux d'assurance-emploi » n'y est pas.

Source: Rev - D00001 Devise: CAD - cad

Date: 2020-11-25

Commentaire: Dépôt direct et prélèvement bancaire - D00001

Montant à affecter au chiffre d'affaires (rapport de taxes): 0.00

[Personnalisez cette grille](#)

Compte de grand livre	Débit	Crédit	Projet	Commentaire
1000 - Banque		696.48		
1000 - Banque	696.48			

Tandis que pour les deux comptes, vous verrez apparaître cette colonne :

[Personnalisez cette grille](#)

Compte de grand livre	Débit	Crédit	Projet	Commentaire	Taux d'assurance-emploi
2020 - Impôt fédéral à payer					
2021 - Assurance Emploi à payer					0.0000
					1.4000

NOTE : Si la colonne ne s'est pas ajoutée automatiquement, c'est que vous n'avez pas encore créé d'employé(s) dans votre compagnie.

IMPORTANT : Si vous ne faites pas de paies avec Dynacom, vous devrez quand même créer un employé pour avoir accès à un taux.