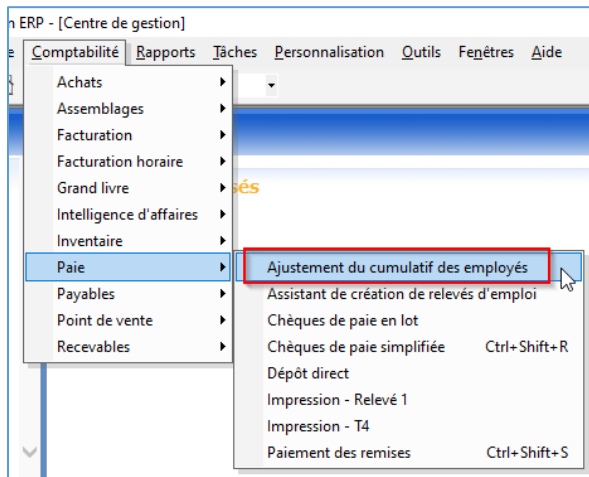


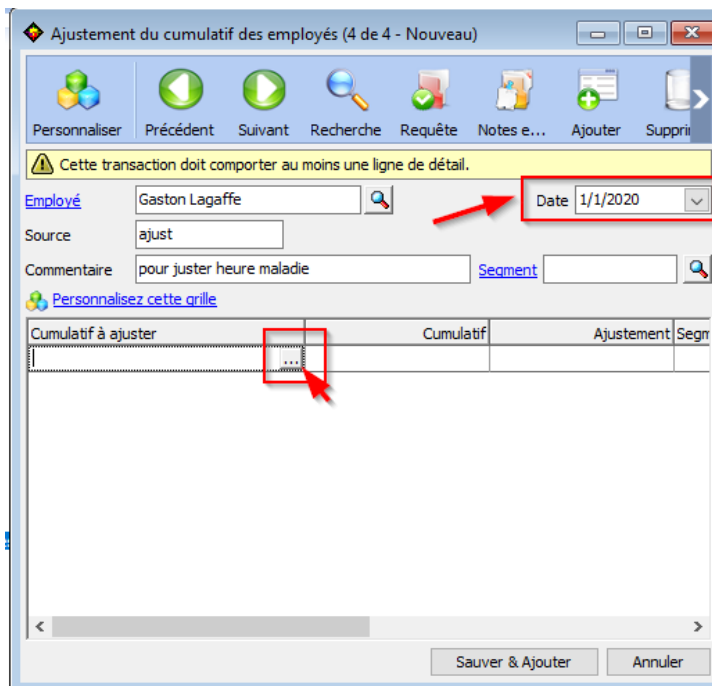
## Ajustement de maladie

1. Aller dans **Comptabilité** → **Paie** → **Ajustement du cumulatif des employés**



2. Sélectionner l'employé
3. Entrer une **Source**
4. Entrer la date correspondante à l'ajustement du cumulatif

Cliquer sur le bouton '...' et sélectionner le cumulatif **SICK (maladie)**



### DYNACOM TECHNOLOGIES INC.

1270 Boul. Dagenais Ouest, Laval (Québec) Canada H7L 5E3

Téléphone 450 963 2400 | Sans frais 1 855 488 3962

www.dynacom.com

Liste de sélection rapide ( enregistrements)

Recherche Imprimer Exporter Personnalisez cette grille Favoris

Glissez un en-tête de colonne ici pour regrouper les entrées selon cette colonne

Code	Type personnalisable	Imprimer sur le chè...	Description
PAYCODE_DED2	Oui	Oui	Autre Déduction 2
PAYCODE_DED3	Oui	Oui	Autre Déduction 3
PAYCODE_DED4	Oui	Oui	Autre Déduction 4
PAYCODE_DED5	Oui	Oui	Autre Déduction 5
PAYCODE_GL1	Oui	Non	Vacances accumulées
PAYCODE_GL2	Oui	Non	Autre entrée au G/L 2
PAYCODE_GL3	Oui	Non	Autre entrée au G/L 3
PAYCODE_GL4	Oui	Non	Autre entrée au G/L 4
PAYCODE_GL5	Oui	Non	Autre entrée au G/L 5
PAYCODE_INC1	Oui	Oui	compensation pour fin sans pré avis
PAYCODE_INC2	Oui	Oui	CNESST
PAYCODE_INC3	Oui	Oui	Autre Revenu 3
PAYCODE_INC4	Oui	Oui	Autre Revenu 4
PAYCODE_INC5	Oui	Oui	vacance payé
PENS_CPP	Non	Oui	Salaire admissible RRQ/RPC
QUALIFFUNDS	Non	Non	Fonds de qualification
REER	Non	Oui	Contr. REER
REERBON	Non	Oui	Contr. REER Bon.
REGHRS	Non	Oui	Heures
REGSAL	Non	Oui	Salaire régulier
RESCONT	Non	Non	Contribution sectorielle
RESCONTGST	Non	Non	TPS sur contribution résidentielle
RESCONTPST	Non	Non	TVQ sur contribution résidentielle
RPA	Non	Oui	Contr. RPA
RPABON	Non	Oui	Contr. RPA Bon.
SECCONT	Non	Oui	Caisse d'éducation syndicale
SECEQGST	Non	Non	TPS sur équipement de sécurité
SECEQPST	Non	Non	TVQ sur équipement de sécurité
SECEQUIP	Non	Oui	Équipement de sécurité
SICK	Non	Oui	Heures de maladie
SYND	Non	Oui	Cot. syndic.
SYNDBLSAL	Non	Oui	Cot. syndic. temps double
SYNDVRSAL	Non	Oui	Cot. syndic. temps et demi
TaxCPP	Non	Oui	Contr. au RRQ/RPC
TaxEHT	Non	Non	ISE

**Critère de recherche**

Options de recherche

Portée de la recherche

- Colonne en grubbillance
- Toutes les colonnes visibles

Afficher lorsque la valeur est :

- égale ou contient le critère
- égalé au critère

Affiner les résultats de la recherche

- Localiser la première occurrence
- Lister toutes les occurrences

5. Dans la colonne **Ajustements**, il faut rentrer la différence à ajouter ou à soustraire au montant total du cumulatif.

Personnaliser Précédent Suivant Recherche Requête Notes e... Ajouter Supprimer

Employé

Source

Commentaire

[Personnalisez cette grille](#)

Cumulatif à ajuster	Cumulatif	Ajustement
Heures de maladie	0.00	500.00

Pour soustraire un montant du cumulatif, il faut mettre le montant entre parenthèses, ou le signe “-” devant, selon les paramètres régionaux du système d’exploitation.

## DYNACOM TECHNOLOGIES INC.

1270 Boul. Dagenais Ouest, Laval (Québec) Canada H7L 5E3

Téléphone 450 963 2400 | Sans frais 1 855 488 3962

www.dynacom.com