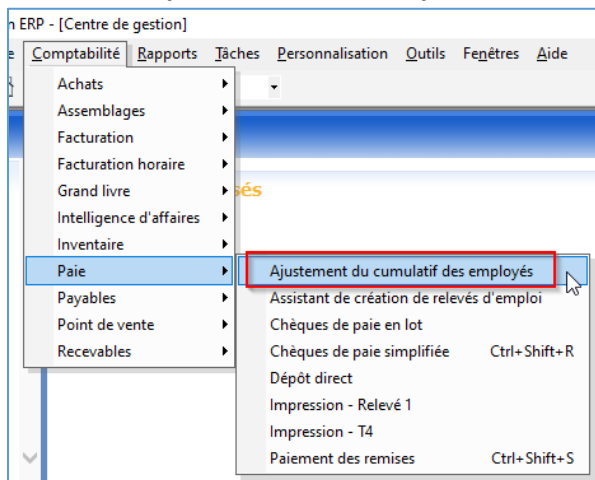
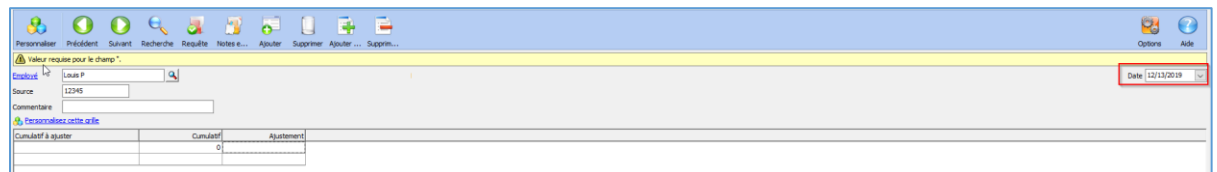


## Ajustements du cumulatifs des employés

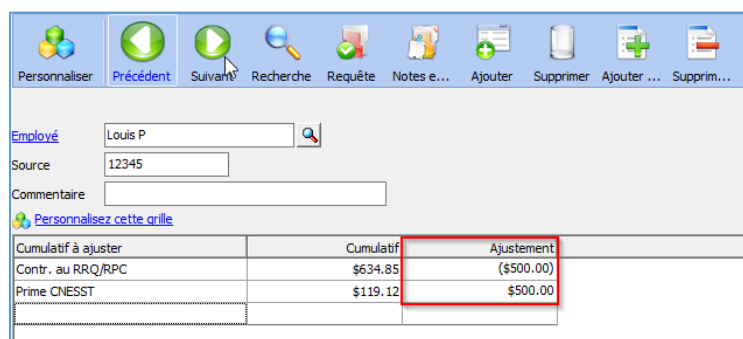
1. Aller sur **Comptabilité** → **Paie** → **Ajustement du cumulatif des employés**



2. Sélectionner l'employé
3. Entrer le numéro de la **Source**
4. Entrer la date correspondante à l'ajustement du cumulatif



5. Sélectionner le cumulatif dans la colonne **Cumulatif à ajuster** en cliquant sur le bouton '...', et sélectionner le cumulatif. Dans la colonne **Ajustements**, il faut rentrer la différence à ajouter ou à soustraire au montant total du cumulatif.



**DYNACOM TECHNOLOGIES INC.**

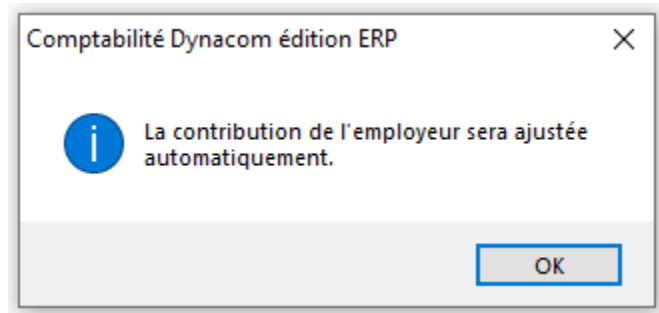
1270 Boul. Dagenais Ouest, Laval (Québec) Canada H7L 5E3

Téléphone 450 963 2400 | Sans frais 1 855 488 3962

www.dynacom.com

Pour soustraire un montant du cumulatif, il faut mettre le montant entre parenthèses, ou le signe “-” devant, selon les paramètres régionaux du système d’exploitation.

Pour les cumulatifs ayant une **part employeur**, un message s’affichera lors sélection du cumulatif spécifiant que la contribution de l’employeur sera ajustée automatiquement



**Note:**

Pour les ajustements les cumulatifs de la **CNESST seulement**, il faut passer via le journal général et faire une écriture au grand livre. L’ajustement cumulatif employé ne va ajuster que le cumulatif de l’employé et n’affectera pas le rapport de remise.

---

**DYNACOM TECHNOLOGIES INC.**

1270 Boul. Dagenais Ouest, Laval (Québec) Canada H7L 5E3

Téléphone 450 963 2400 | Sans frais 1 855 488 3962

[www.dynacom.com](http://www.dynacom.com)