

Impression des relevés T4/R-1 Impression des sommaires Message d'avertissement

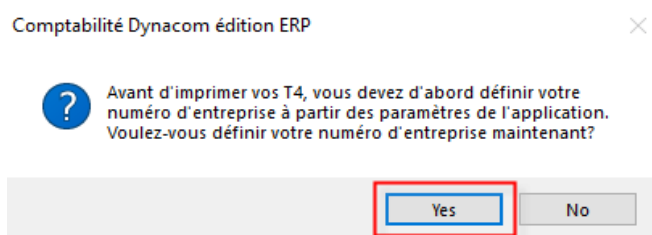
Vous devez avoir fait la **mise à jour qui contient les nouveaux formulaires T4/ R1**. Cette mise à jour est habituellement disponible en fin d'année. Si vous n'avez pas reçu de courriel vous avisant que la mise à jour est disponible, vous devrez attendre ce moment avant de produire vos relevés d'impôt.

À partir de votre compagnie

T4

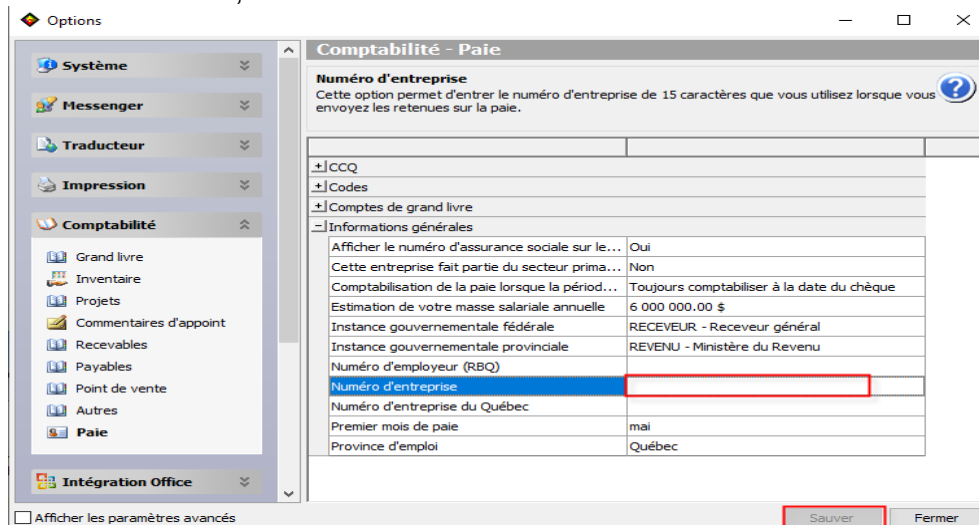
- Allez sous **Comptabilité / Paie / Impression – T4**

Message d'avertissement qui apparaît si votre numéro d'entreprise n'est pas dans les paramètres.



Répondre OUI et le système vous affichera l'emplacement où mettre votre numéro d'entreprise.

Ajouter votre numéro, sauver et fermer la fenêtre.



Impression des T4

Personnaliser Configu... Imprimer Aperçu Aide

⚠ Le numéro d'entreprise doit correspondre au format suivant : 000000000RP0000

Employés

Année 2019 Trié par Nom de famille

Inclure les employés inactifs Filtré par taux d'assurance-emploi 1.4000

Tous les employés

De [] à []

Employé Sélection d'employé

Impression

Fac-similé Imprimer le Sommaire

Formulaire Dynacom (recto) Test d'impression recto-verso

Formulaire pré-imprimé gouvernemental

Numéro d'entreprise (NE) 111111118RP123

Envoi électronique

Transmettre électroniquement Configurer

Numéro d'envoi []

Éditer formulaire... Fermer

- Inscrire l'**année** concernée sous Employés / ex : **2019**
- Cochez l'option **Inclure les employés inactifs**
- L'option d'impression reste à **Fac-similé**
- Cocher l'option **Imprimer le Sommaire**
- Sélectionnez l'icône **Aperçu**
- Assurez-vous de l'exactitude des **T4**

Impression des sommaires

- Cochez l'option **Imprimer le Sommaire**
- Si vous faites les T4 pour la première fois pour votre compagnie, vous allez devoir faire la configuration des T4
- Dès qu'on coche **Imprimer les sommaires** l'option de **configuration** devient disponible.

Impression des T4

Personnaliser Configu... Imprimer Aperçu Aide

Employés

Année 2019 Trié par Nom de famille

Indure les employés inactifs Filtré par taux d'assurance-emploi 1.4000

Tous les employés

De à

Employé Sélection d'employé

Impression

Fac-similé Imprimer le Sommaire

Formulaire Dynacom (recto) Test d'impression recto-verso

Formulaire pré-imprimé gouvernemental

Numéro d'entreprise (NE) 111111118RP1234

Envoi électronique

Transmettre électroniquement Configurer

Éditer formulaire... Fermer

- À la fenêtre de configuration, vous devez remplir tous les champs en surbrillance et ceci pour les trois onglets «Transmetteur» «Personnes-ressources» et «T4 sommaire». Lorsque vous avez terminé, appuyez sur OK et fermez la fenêtre.

Configuration des relevés T4

Transmetteur Personnes-ressources T4 Sommaire

Informations sur le transmetteur

Nom du transmetteur Northwind Traders Année d'imposition 2019 Numéro de transmetteur MM 55555

Adresse 3110 St-Paul Est

Ville Montréal Province / État QC Pays CAN Code postal H3A 1Y2 Type de transmetteur 1 - Vous produisez les déclarations

OK Annuler

- Vous êtes prêt à faire l'impression

DYNACOM

VOS DÉFIS TECHNOLOGIQUES SONT NOS DÉFIS

Impression des T4

Personnaliser Configu... **Imprimer** Aperçu Aide

Employés

Année 2019 Trié par Nom de famille

Inclure les employés inactifs Filtré par taux d'assurance-emploi 1.4000

Tous les employés

De [] à []

Employé Sélection d'employé

Impression

Fac-similé Imprimer le Sommaire

Formulaire Dynacom (recto) Test d'impression recto-verso

Formulaire pré-imprimé gouvernemental

Numéro d'entreprise (NE) 111111118RP1234

Envoi électronique

Transmettre électroniquement Configurer

Numéro d'envoi []

Éditer formulaire... Fermer

- Il est normal de voir **seulement le nom de la compagnie** (pas son adresse)
- L'employé reçoit la copie ayant 2 fois son information, sans le numéro de comptes de retenues
- La copie ayant 2 employés différents et le numéro de compte de retenue est envoyée au gouvernement, l'autre copie ayant 2 employés différents et le numéro de compte de retenues est gardée à vos dossiers.

DYNACOM TECHNOLOGIES INC.

1270 Boul. Dagenais Ouest, Laval (Québec) Canada H7L 5E3
Téléphone 450 963 2400 | Sans frais 1 855 488 3962
www.dynacom.com

DYNACOM

VOS DÉFIS TECHNOLOGIQUES SONT NOS DÉFIS

Copie de l'employé

T4
STATEMENT OF REMUNERATION PAID
ÉTAT DE LA REMUNERATION PAYÉE

Employer's name - Nom de l'employeur
Northwind Traders

Year - Année
2019

Employment income - line 101
Revenus d'emploi - ligne 101
14 160 000,00

Income tax deducted - line 437
Impôt sur le revenu retenu - ligne 437
22 43 339,51

Province of employment - Province d'emploi
QC

Employment Code - Code d'emploi
29

Employee's CPP contributions - line 305
Cotisations de l'employé au RRC - ligne 305
16 53 100,00

Employee's QPP contributions - line 308
Cotisations de l'employé au RRC - ligne 308
17 2 991,45

Employee EI premiums - line 312
Cotisations de l'employé à l'AE - ligne 312
18 663,75

RRSP contributions - line 207
Cotisations à un RPA - ligne 207
20

Pension adjustment - line 206
Facteur d'équivalence - ligne 206
52

Employee's RRSP premiums - see cover
Cotisations de l'employé au RPA - voir au verso
55 402,38

Eligible savings - Gains accumulés d'AE
24 53 100,00

CPP/QPP portable savings - RPP/RRQ
26 57 400,00

Union dues - ligne 212
Cotisations syndicales - ligne 212
44

Charitable donations - line 349
Don de bienfaisance - ligne 349
46

RRSP or DPSR registration number
N° d'agrément d'un RPA ou d'un RPOB
50

RRSP eligible savings - Gains accumulés du RPA
56

Employee's name dans l'adresse - Nom et adresse de l'employé
Last name (in capital letters) - Nom de famille (en lettres majuscules) First name - Prénom Initials - Initiales
BUCHANAN Steven

14 Garrett Hill
London, SW1 8JR
UK

Other information (See over)
Autres renseignements (voir au verso)

T4
STATEMENT OF REMUNERATION PAID
ÉTAT DE LA REMUNERATION PAYÉE

Employer's name - Nom de l'employeur
Northwind Traders

Year - Année
2019

Employment income - line 101
Revenus d'emploi - ligne 101
14 160 000,00

Income tax deducted - line 437
Impôt sur le revenu retenu - ligne 437
22 43 339,51

Province of employment - Province d'emploi
QC

Employment Code - Code d'emploi
29

Employee's CPP contributions - line 305
Cotisations de l'employé au RRC - ligne 305
16 53 100,00

Employee's QPP contributions - line 308
Cotisations de l'employé au RRC - ligne 308
17 2 991,45

Employee EI premiums - line 312
Cotisations de l'employé à l'AE - ligne 312
18 663,75

RRSP contributions - line 207
Cotisations à un RPA - ligne 207
20

Pension adjustment - line 206
Facteur d'équivalence - ligne 206
52

Employee's RRSP premiums - see cover
Cotisations de l'employé au RPA - voir au verso
55 402,38

Eligible savings - Gains accumulés d'AE
24 53 100,00

CPP/QPP portable savings - RPP/RRQ
26 57 400,00

Union dues - ligne 212
Cotisations syndicales - ligne 212
44

Charitable donations - line 349
Don de bienfaisance - ligne 349
46

RRSP or DPSR registration number
N° d'agrément d'un RPA ou d'un RPOB
50

RRSP eligible savings - Gains accumulés du RPA
56

Employee's name dans l'adresse - Nom et adresse de l'employé
Last name (in capital letters) - Nom de famille (en lettres majuscules) First name - Prénom Initials - Initiales
BUCHANAN Steven

14 Garrett Hill
London, SW1 8JR
UK

Other information (See over)
Autres renseignements (voir au verso)

DYNACOM TECHNOLOGIES INC.

1270 Boul. Dagenais Ouest, Laval (Québec) Canada H7L 5E3
Téléphone 450 963 2400 | Sans frais 1 855 488 3962

www.dynacom.com

Sommaire T4



Canada Revenue Agency / Agence des revenus du Canada

0505

T4 Summary / Sommaire

Protected B / Protégé B

For the year ending December 31, / Pour l'année se terminant le 31 décembre

2019

Summary of Remuneration Paid / Sommaire de la rémunération payée

when completed / une fois rempli

You have to file your T4 information return on or before the last day of **February**. See the information on page 2.

Vous devez produire votre déclaration de renseignements T4 au plus tard le dernier jour de **février**. Lisez les renseignements à la page 2.

Employee's account number (15 characters) - Numéro de compte de l'employeur (15 caractères)

111111118RP1234

Name and address of employer - Nom et adresse de l'employeur

Total number of T4 slips filed - Nombre total de feuillet(s) T4 produits

99 7

Employment income - Revenu d'emploi

14 6 049 836 90

Registered pension plan (RRSP) contributions / Cotisations à un régime de pension agréé (RPPA)

26 000

Pension adjustment - Facteur d'équivalence

54 000

Employee's CPP contributions - Cotisations des employés au RPPC

16 319 57

Employer's CPP contributions - Cotisations de l'employeur au RPPC

27 319 57

Employee's EI premiums - Cotisations des employés à l'AE

18 1 244 49

Employer's EI premiums - Cotisations de l'employeur à l'AE

19 1 742 23

Income tax deducted - Impôt sur le revenu retenu

22 1 656 775 75

Total deductions reported (16 + 27 + 18 + 19 + 22) / Total des retenues déclarées (16 + 27 + 18 + 19 + 22)

30 1 660 401 61

Misses: surimances - Moins: versements

32 000

Generally, we do not charge or refund a difference of \$2 or less.

Généralement, un excédent de 2 \$ ou moins n'est ni retenu ni remboursé.

Difference - Différence

36 1 660 401 61

Overpayment - Paiement en trop

34 000

Balance due - Solde dû

38 1 660 401 61

Internal use only - Pour usage interne

39 1 660 401 61

Canadian-controlled private corporations or unincorporated employers / Sociétés privées sous contrôle canadien ou employeurs non constitués

14 0 0 0 0 0 0 0 0 0 0 0 0 0 0 0 0 0 0 0

15 0 0 0 0 0 0 0 0 0 0 0 0 0 0 0 0 0 0 0

Person to contact about this return - Personne avec qui communiquer au sujet de cette déclaration

16 DYNACOM

Area code / Indicateur régional

17 514 - 555-0254

Telephone number / Numéro de téléphone

Extension / Poste

Certification - Attestation

I certify that the information given on this T4 information return and on related slips is correct and complete. / J'atteste que les renseignements fournis dans cette déclaration de renseignements T4 et sur tous les feuillets connexes sont exacts et complets.

Date

Signature of authorized person - Signature d'une personne autorisée

Position or office - Titre ou poste

Relevé 1

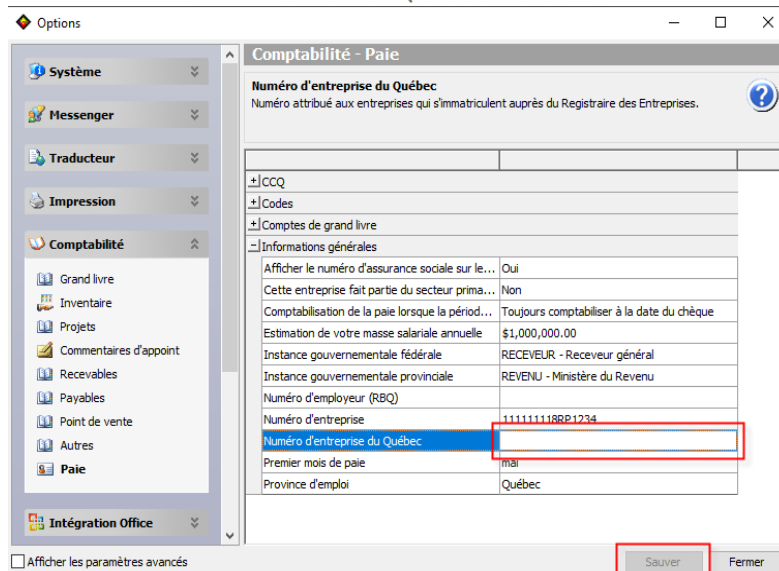
- Allez sous **Comptabilité / Paie / Impression – Relevé 1**
- Inscrire l'**année** concernée sous Employés /ex : **2019**
- Cochez l'option **Inclure les employés inactifs**
- L'option d'impression reste à **Fac-similé**
- Cocher l'option **Imprimer le sommaire**

Message d'avertissement qui apparaît si votre numéro d'entreprise (NEQ) n'est pas dans les paramètres.

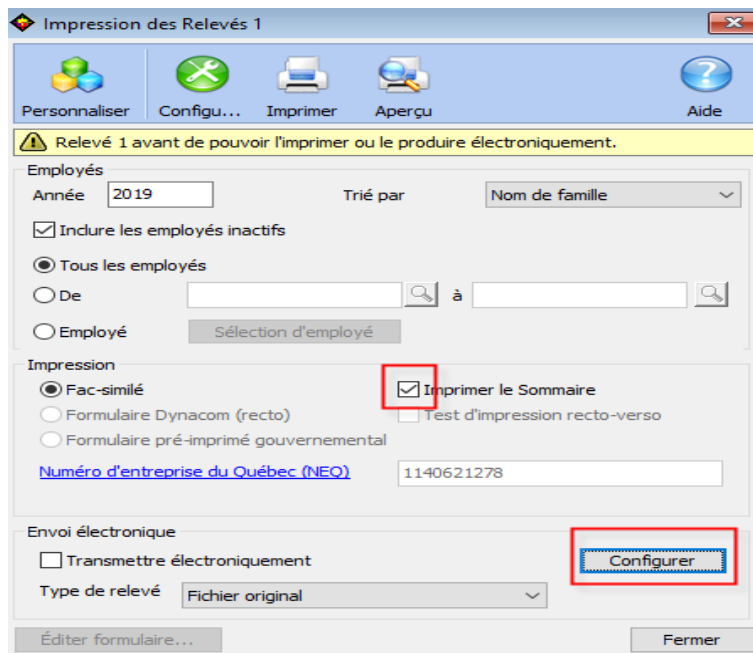
- En appuyant sur le lien bleu, le système ouvrira la fenêtre pour entrer l'information.

The screenshot shows a window titled "Impression des Relevés 1". At the top, there are icons for "Personnaliser", "Configu...", "Imprimer", "Aperçu", and "Aide". A red box highlights a warning message: "Vous devez configurer le Relevé 1 avant de pouvoir l'imprimer ou le produire électroniquement". Below this, the "Employés" section includes a dropdown for "Année" set to "2019", a "Trié par" dropdown set to "Nom de famille", a checked checkbox for "Inclure les employés inactifs", and radio buttons for "Tous les employés", "De" (with search icons), and "Employé" (with a "Sélection d'employé" button). The "Impression" section has radio buttons for "Fac-similé", "Formulaire Dynacom (recto)", and "Formulaire pré-imprimé gouvernemental", along with checked checkboxes for "Imprimer le Sommaire" and "Test d'impression recto-verso". A blue link "Numéro d'entreprise du Québec (NEQ)" is followed by an empty text input field, also highlighted with a red box. The "Envoi électronique" section has an unchecked checkbox for "Transmettre électroniquement" and a "Configurer" button. At the bottom, there is a "Type de relevé" dropdown set to "Fichier original", an "Éditer formulaire..." button, and a "Fermer" button.

- Ajouter votre numéro (NEQ) sauver et fermer la fenêtre



Configuration du Relevé 1



- Une fois rendu dans la configuration, vous devez remplir tous les champs en surbrillance et ceci pour les trois onglets «Préparateur» «Personnes-ressources» et «Relevé 1 Sommaire».

◆ Configuration des Relevés 1 ×

⚠ Le nom du préparateur est obligatoire.

Préparateur | Personnes-ressources | Relevé 1 Sommaire

Informations sur le préparateur

Nom du préparateur	Année d'imposition	Numéro du préparateur
<input type="text"/>	2019	NP <input type="text"/>
Adresse	Type d'envoi	Numéro d'envoi
<input type="text"/>	Fichier original	000
Ville	Province / État	Code postal
<input type="text"/>	<input type="text"/>	<input type="text"/>
Type de préparateur		Vous produisez les fiches pour vous-mêr

- Lorsque vous avez terminé, appuyez sur OK et fermez la fenêtre.
- Sélectionnez l'icône **Aperçu**
- Vous pouvez maintenant **imprimer les relevés 1 et le sommaire**.

Impression du sommaire

- Cochez «Imprimer le Sommaire»

◆ Impression des Relevés 1 ×

Personnaliser | Configu... | **Imprimer** | Aperçu | Aide

Employés

Année Trié par

Inclure les employés inactifs

Tous les employés

De à

Employé

Impression

Fac-similé **Imprimer le Sommaire**

Formulaire Dynacom (recto) Test d'impression recto-verso

Formulaire pré-imprimé gouvernemental

Numéro d'entreprise du Québec (NEQ)

Envoi électronique

Transmettre électroniquement

Type de relevé

Veillez vérifier et modifier les totaux des retenues et des cotisations de l'employeur avant l'envoi électronique à Revenu Québec. (Formulaire RLZ-1.5)

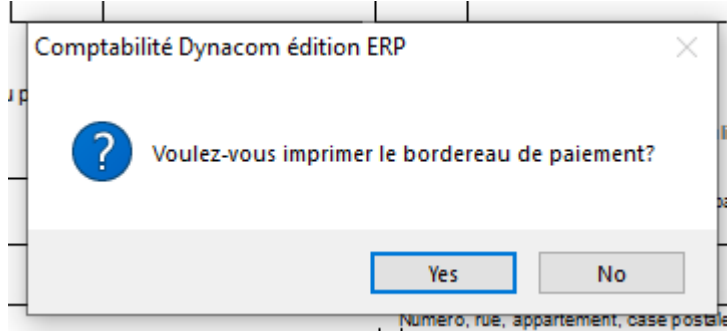
Paievements des remises
Utiliser les paievements entre le 2019-01-01 et le 2019-12-31

Sommaire des retenues et des cotisations à verser

1	3,340.18	Cotisation au FSS	36	1.69 %	37	28,139.50
2	3,340.18	Paievements de la cotisation au FSS	38		38	28,139.50
3	6,680.36	Total	39		39	0.00
7	438.68	Rémunération assujettie à la CNT	40		40	1,665,059.42
8	613.85	Contribution à la CNT	41		41	1,165.54
9	1,052.53	Masse salariale assujettie au FDRCMO	53		53	0.00
10	426,767.26	Dépenses de formation	52		52	0.00
11	0.00	Cotisation au FDRCMO	50		50	0.00
12	426,767.26	Solde	70		70	748.07
25	434,500.15	Remboursement	71		71	0.00
26	434,917.62	Solde dû	72		72	748.07
27	-417.47	Solde des dépenses de formation admissibles reporté	75		75	0.00
28	1,665,059.42	Dépenses de formation admissibles de l'année courante	76		76	0.00
30	1,665,059.42	Total des dépenses de formation	77		77	0.00
31		Montant utilisé pour réduire ou annuler la cotisation	78		78	0.00
32	0.00	Montant de la ligne 77 moins celui de la ligne 78	79		79	0.00
34	1,665,059.42					

Corriger montants OK Annuler

- Vous pouvez imprimer le bordereau de paieement (pour vos dossiers)



- Il n'y a qu'une copie qu'on doit remettre à l'employé
- Envoyer la copie 2D au gouvernement

DYNACOM

VOS DÉFIS TECHNOLOGIQUES SONT NOS DÉFIS

Copie à remettre à l'employé

HL-1 (2019-10)

Instructions et explications relatives aux cases du relevé 1

Si j'ai eu recours au montant inscrit aux cases de ce relevé aux fins de la déduction d'un montant de la source de ce revenu (ligne 307) :

- A** Revenus d'emploi avant les retenues à la source (ligne 101)
- B** Cotisation au Régime de rentes du Québec (RRQ) (ligne 98)
- C** Cotisation à l'assurance-emploi
- D** Cotisation à un régime de pension agréé (RPA) (ligne 208)
- E** Impôt du Québec tenu à la source (ligne 481)
- F** Cotisation syndicale (ligne 307.1)
- G** Salaire admissible au RRQ (ligne 98.1)
- H** Cotisation au Régime québécois d'assurance parentale (RQAP) (ligne 97)
- I** Salaire admissible au RQAP (ligne 14 de l'annexe R)
- M** Commissions incluses dans le montant de la case A ou R (ligne 100)
- N** Dons de bienfaisance. Consultez le guide de la déclaration à la ligne 308.
- O** Autres revenus non inclus dans le montant de la case A. Voyez la signification des codes de la case O.
- Q** Salaires de frères (non imposables et non inclus dans le montant de la case A ou R)
- R** Revenu d'un individu « situé » dans une réserve ou un « livel » (ligne 203)
- S** Poutours ou taxes que vous figurent à la case T. Ce montant est déjà inclus dans celui de la case A ou R.
- T** Poutours attribués par l'employeur. Ce montant est déjà inclus dans celui de la case A ou R.
- U** Salaire présumé sur lequel est calculé une cotisation supplémentaire au RRQ, en vertu d'une rente de retraite progressive (non imposable et non inclus dans le montant de la case A ou R)

Avantages impossibles inclus dans le montant de la case A ou R, selon le cas

- J** Cotisation versée par l'employeur en vertu d'un régime privé d'assurance maladie. Consultez le guide de la déclaration à la ligne 381.
- K** Voyages et dépenses pour un particulier habitant une région éloignée le cas échéant.

Consultez le guide de la déclaration à la ligne 238.

L. Autres avantages

P. Cotisation versée à un régime d'assurance-intervenant (jeu de hasard) (ligne 105)

V. Nourriture et logement

W. Utilisation d'un véhicule à moteur de fins personnelles

Signification des codes de la case O

- OO** Prestations du Programme de protection des salariés (ligne 154)
- OB** Compte d'épargne en ligne (CEL) (ligne 130)
- OC** Salaires versés à un bénéficiaire d'un REEI (ligne 278)

OD Prestations versées aux parents d'une victime d'un acte criminel (ligne 154)

OE Prestations supplémentaires de chômage (ligne 154)

OF Bourses d'études ou de formation (ligne 154)

OG Subventions de recherche (ligne 154)

OH Honoraires (lignes 22 à 24 de l'annexe L)

OI Prestations d'adaptation pour les travailleurs (ligne 154)

OJ Prestations d'adaptation pour les travailleurs âgés et les locataires de complément de ressources (ligne 154)

OK Prestations versées dans le cadre d'un programme établi en vertu de la Loi sur le ministère des Pêches et des Océans (loi du Canada) (ligne 154)

OL Allocations de retraite (y compris une somme versée pour compenser la perte d'un emploi) (ligne 154)

OM Prestation au décès (ligne 154)

ON Ristournes (ligne 154)

OO Commissions versées à un travailleur autonome (lignes 22 à 24 de l'annexe L)

OP Prestations d'un régime d'assurance-salarié (ligne 107)

OQ Avenant reçu de l'ancien employeur (ligne 130)

OR Avenant reçu de l'associé (lignes 22 à 24 de l'annexe L)

OS Convention de retraite (ligne 154)

OT Salaires versés au Québec pour une personne ne résidant pas au Canada (lignes 22 à 24 de l'annexe L)

OU Salaires en arriéré (ligne 154)

OV Autres indemnités versées par l'employeur à la suite d'un accident du travail (ligne 148)

OW Paiements d'aide aux études d'un régime enregistré d'épargne-études (REEE) (ligne 154)

OX Paiements de revenus accumulés d'un REEE (ligne 154)

OY Subvention incitative aux apprentis (ligne 154)

OZ Revenus de nature différente

Reajustements complémentaires

Consultez le guide de la déclaration de revenus.

A-1 Régime de prestations aux employés

A-2 Récupération pour emploi

A-3 Remboursement de salaire (ligne 207)

A-4 Frais de déplacement

A-5 Frais de détournement

A-6 Remunération reçue par un maître québécois (ligne 207)

A-7 Déduction pour le personnel des Forces canadiennes et des forces policières (ligne 207)

A-8 Déduction pour société étrangère (ligne 207)

A-9 Déduction pour chercheur étranger (ligne 207)

A-10 Déduction pour chercheur étranger en stage postdoctoral (ligne 207)

A-11 Déduction pour chercheur étranger en stage postdoctoral (ligne 207)

A-12 Déduction pour expert étranger (ligne 207)

A-13 Déduction pour professeur étranger (ligne 207)

A-14 Taux de chômage

B-1 Cotisation au RPP (ligne 207)

D-1 Convention de retraite (ligne 207)

D-2 Cotisation pour services rendus avant 1990 - Employé cotisant

D-3 Cotisation pour services rendus avant 1990 - Employé non cotisant

G-1 Avenant impossible en nature (ligne 102)

G-2 Salaire admissible au RPP (ligne 98.1)

K-1 Voyages pour soins médicaux

L-2 Indemnité - Compensation non incluse aux cases A et L (ligne 102)

L-3 Allocation non imposable pour dépenses engagées dans le cadre des fonctions

L-4 Avenant d'écoulement d'une dette contractée pour un prêt de placement (ligne 231)

L-7 Avenant pour option de droit de décès

L-8 Choix de l'option d'achat de titres

L-9 Déduction pour option d'achat de titres selon l'article 753.2 de la Loi sur les impôts (ligne 207)

L-10 Déduction pour option d'achat de titres selon l'article 753.3 de la Loi sur les impôts (ligne 207)

O-2 Déduction pour ristournes (ligne 207)

O-3 Rachet d'une part privilégiée

O-4 Remboursement de prestations d'assurance-salarié (ligne 207)

PZ-XX Montant correspondant à l'un des revenus inclus à la case O

R-1 Revenu d'emploi (ligne 101)

R-11 Avenant impossible sur logement et pension

U-1 Nom de la devise libellée

U-2 Allocation pour frais de garde (ligne 40 de l'annexe C)

U-3 Avenant relatif à un ancien emploi

U-4 Prime versée à un régime privé d'assurance maladie. Consultez le guide de la déclaration à la ligne 381.

RELEVÉ

1 Revenus d'emploi et revenus divers

Année **2019**

Code de relevé **R**

N° du dernier relevé barometre

RL-1 (2019-10)

350 750 094

A Revenu d'emploi 12 307,88	B Cotisation au RRQ 623,28	C Cotisation à l'assurance-emploi 153,84	D Cotisation au RPA 0,00	E Impôt du Québec tenu à la source 1 087,44	F Cotisation syndicale 0,00
G Salaire admissible au RRQ 12 307,88	H Cotisation au RQAP 64,72	I Salaire admissible au RQAP 12 307,88	J Régime privé d'assurance maladie 0,00	K Voyages (ligne 40 ligne) 0,00	L Autres avantages 0,00
M Commissions 0,00	N Dons de bienfaisance 0,00	O Autres revenus 0,00	P Régime privé d'assurance maladie 0,00	Q Salaires admissibles 0,00	R Revenu d'un ancien employeur 0,00
S Poutours ou taxes 0,00	T Poutours attribués 0,00	U Rente progressive 0,00	V Nourriture et logement 0,00	W Véhicule à moteur 0,00	X Code case O 0,00
Reajustements complémentaires					

Numéro d'assurance sociale du particulier Numéro d'identification (SCU)

Nom et adresse de l'employeur ou du payeur

Northwind Traders
3110 St-Paul Est
Montréal, QCH3A 1Y2
Canada

Nom de famille, prénom et adresse du particulier
Dodsworth, Anne
7 Houndsbooth Rd.
London,
W62 7LT



3 Copie à remettre à l'employé

DYNACOM TECHNOLOGIES INC.

1270 Boul. Dagenais Ouest, Laval (Québec) Canada H7L 5E3
Téléphone 450 963 2400 | Sans frais 1 855 488 3962

www.dynacom.com

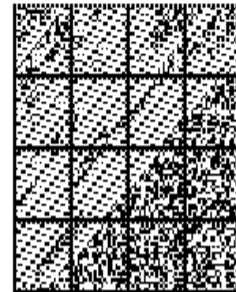
RELEVÉ						RL-1 (2019-10)
1 Revenus d'emploi et revenus divers						350 750 072
Année						Code de relevé
2019						R
A Revenu d'emploi	B Cotation au RRO	C Cotation à base d'emploi	D Cotation à la RPA	E Impôts Québec retenus	F Cotation syndicale	
6 004 800 00	2 991 45	663 75	0 00	1 544 76 59	0 00	
G Salaire admissible RRO	H Cotation au ROP	I Salaire admissible ROP	J Représentatives retenues	K Impôts (ajout à payer)	L Autre avantage	
57 400 00	402 39	76 50 00	0 00		0 00	
M Cotisations	N Droits de certification	O Autres revenus	P Représentatives intertemporaires	Q Salaires d'office	R Revenu d'impôt d'assurance-emploi	
0 00		0 00	0 00			
S Pensions, épargne	T Pensions, attributions	U Revenu progressif	V Rentes et épargne	W Rentes à venir	X Code (case 0)	
0 00	0 00		0 00	0 00		
Renseignements complémentaires						

Nom de famille, prénom et adresse du particulier

Nom de famille Buchanan	Numéro d'assurance sociale du particulier	Numéro de référence (facultatif) BUCHS
Prénom Steven	Nom et adresse de l'employeur ou du payeur Northwind Traders	
Numéro, rue, appartement, case postale 14 Garrett Hill		
Numéro, rue, appartement, case postale 3110 St-Paul Est		
Ville, village ou municipalité London		
Ville, village ou municipalité Montréal		
Province SW1	Code postal 8JR	Province H3A
		Code postal 1Y2

1 - Copie à retourner avec le formulaire RLZ-1.S
(Vous devez transmettre à Revenu Québec les données inscrites ci-dessus et le code à barres bidimensionnel de données sur la même page.)

Consultez le *Guide du relevé 1 (RL-1.G)* pour obtenir plus de renseignements sur la façon de produire le relevé 1.



Sommaire et Bordereaux



Sommaire des retenues et des cotisations de l'employeur

SOMMAIRE

RLZ-1.5 (2019-10)
1 de 3

1

FS1901148

Nom de l'employeur Northwind Traders			Numéro d'entreprise du Québec (NEQ) 1140621278	
Adresse postale 3110 St-Paul Est		Code postal H8A1Y2	Numéro d'identification 1234567894	
Montreal QC		Dossier: RS 0001		

Année

2019

Réserve à Revenu Québec

Date

Nombre de relevés 1, 2 et 25 produits : sur support papier par Internet Numéro du préparateur, s'il y a lieu

1 Relevé mensuel des droits

Mois Droits payés ou à payer

--	--	--

Notez que les droits comptabilisés ne tiennent pas compte des versements périodiques pour la CNESST (en matière de santé et de sécurité du travail) effectués à Revenu Québec.

2 Sommaire des retenues et des cotisations à verser

Cotisations au RRQ

Cotisations des employés (case B des relevés 1)	3,340	18	
Cotisation de l'employeur	3,340	18	▶ 3
			6,680 36

Cotisations au RQAP

Cotisations des employés (case H des relevés 1)	438	68	
Cotisation de l'employeur	613	85	▶ 9
			1,052 53

Impôt du Québec

Relevés 1 (case F) et relevés 25 (case I)	426,767	26	
Relevés 2 (case J)	0,00		▶ 12
			426,767 26

Additionnez les montants des lignes 3, 9 et 12. **Total périod** = 434,500 | 15

Retenues à la source et cotisations d'employeur versées dans l'année pour le RRQ, le RQAP et l'impôt = 434,917 | 62
à verser des formulaires TPZ-1015.R.14. (Le total des lignes 26 et 38 doit correspondre au total de la partie 1).

Montant de la ligne 25 moins celui de la ligne 26. Inscrivez le signe moins (-) devant un montant négatif.

Un montant positif signifie que vous avez fait des paiements périodiques insuffisants pour l'année.

Reportez le résultat à la case 91 du bordereau de paiement à la page 3.

Cotisations au RRQ et au RQAP et impôt retenu = -417 | 47

Retournez ce formulaire à Revenu Québec avec le bordereau de paiement.



141Q.ZZ.49527381

Formulaire général - Président-directeur général

DYNACOM TECHNOLOGIES INC.

1270 Boul. Dagenais Ouest, Laval (Québec) Canada H7L 5E3
Téléphone 450 963 2400 | Sans frais 1 855 488 3962

www.dynacom.com

Cotisation au Fonds des services de santé

Masse salariale totale servant à déterminer le taux de cotisation applicable selon votre situation. Reportez ce montant à la case 90 du bordereau de paiement à la page 3.	[28]	1,865,059,42
Code SCLIAN, si le montant de la ligne 28 est inférieur à 6 000 000 \$ et que plus de 50 % de ce montant se rapporte à des activités des secteurs primaire et manufacturier	[29]	

Salaire assujéti (voyez le guide RLZ-1.5.G)	[30]	1,865,059,42
Salaire exempté (voyez le guide RLZ-1.5.G)	[31]	0,00
Montant de la ligne 30 moins celui de la ligne 32	[34]	1,865,059,42
Taux de cotisation	[36]	1,69 %

Multipliez le montant de la ligne 34 par le taux de la ligne 36

Cotisation au FSS avant réduction = [37] 28,139,50

Réduction de la cotisation au FSS pour la création d'emplois (Remplissez le formulaire LE-34.112)

Montant admissible [37a] 0,00

Taux de réduction [37b] %

Réduction de la cotisation au FSS pour la création d'emplois spécialisés (maximum: montant de la ligne 37) = [37c] 0,00

Cotisation au FSS versée dans l'année à l'aide des formulaires TPZ-1015.R.14 (le total des lignes 26 et 38 doit correspondre au total de la partie 1)

[38] 28,139,50

Montant de la ligne 37 moins les montants des lignes 37c et 38. Inscrivez le signe moins (-) devant un montant négatif. Reportez le résultat à la case 92 du bordereau de paiement à la page 3.

Cotisation au Fonds des services de santé (FSS) = [39] 0,00

Cotisation relative aux normes du (remplissez le formulaire LE-39.U.2)

Reportez le résultat du calcul suivant à la case 93 du bordereau de paiement à la page 3: le montant de la ligne 41 moins le paiement de la cotisation relative aux normes du travail, si vous nous l'avez déjà versé. Si le résultat est égal à 0\$, inscrivez « 0 » à la case 93. Notez que vous êtes jusqu'à la date limite de transmission du sommaire 1 pour payer votre cotisation.

Rémunérations assujéties [40] 1,865,059,42 x 0,07 % [41] 1,165,54

Cotisation au Fonds de développement et de reconnaissance des compétences de la main-d'œuvre

Masse salariale, si supérieure à 2 000 000 \$ [50] 0,00 x 1 % [51] 0,00

Dépenses de formation admissibles (maximum: montant de la ligne 51)

Remplissez la grille de calcul ci-dessous

Montant de la ligne 51 moins celui de la ligne 52

Reportez le résultat à la case 94 du bordereau de paiement à la page 3.

FDRCMO = [53] 0,00

Additionnez (ou soustrayez) les montants des lignes 27, 39, 41 et 53. Reportez le résultat à la ligne 71, s'il est négatif, ou à la ligne 72, s'il est positif. Tout solde impayé peut entraîner des intérêts et une pénalité.

Solde = [70] 748,07

Remboursement [71] 0,00 **Solde à payer** [72] 748,07

3 Signature

Je déclare que les renseignements fournis dans ce sommaire et dans les relevés 1, 2 et 25 sont exacts et complets.

Nom et fonction du signataire (en majuscules)

Signature _____ Date _____ Ind.rég. _____ Téléphone _____ Poste _____

Grille de calcul Dépenses de formation admissibles reportables

Solde des dépenses de formation admissibles des années passées reporté à l'année courante	[75]	0,00
Dépenses de formation admissibles de l'année courante	[76]	0,00
Additionnez les montants des lignes 75 et 76	[77]	0,00
Montant utilisé pour réduire ou annuler la cotisation au FDRCMO (maximum: montant de la ligne 51). Reportez-le à la ligne 52	[78]	0,00
Montant de la ligne 77 moins celui de la ligne 78	[79]	0,00
Dépenses de formation admissibles reportables aux années suivantes	[80]	0,00

Les renseignements fournis pourront être comparés avec ceux obtenus d'autres sources et transmis à d'autres ministères ou organismes gouvernementaux.

Renseignements

RLZ-1.S (2019-10)
3 de 3

Ce formulaire d'adresse à toute personne qui doit produire un relevé 1, 2 ou 25, selon le cas.

Délaï de transmission du sommaire 1

Au plus tard le 29 février 2020, vous devez nous transmettre le sommaire 1 produit pour l'année 2019.

Si vous avez cessé d'exploiter votre entreprise, vous devez nous transmettre le sommaire 1 **au plus tard le 30e jour suivant la cessation de vos activités**. Si vous avez cessé définitivement de faire des paiements périodiques de retenues à la source et de cotisations d'employeur, parce que vous n'avez plus d'employés, vous devez nous transmettre le sommaire 1 **au plus tard le 20 du mois suivant le mois de votre dernier paiement**.

Vous devez également nous transmettre, dans le même délai, les relevés 1, 2 ou 25 pour l'année 2019.

Délaï de paiement

Votre paiement doit être reçu à Revenu Québec ou à une institution financière dans le **même délai** que celui accordé pour la transmission du sommaire 1.

Paiements périodiques insuffisants

L'impôt du Québec et les cotisations au RRO et au RDAP que vous devez retenir sur les rémunérations que vous versez, ainsi que vos cotisations d'employeur au RRO, au RDAP et au FSS, doivent nous être remis périodiquement à l'aide du formulaire Paiement des retenues et des cotisations de l'employeur (formulaire TPZ-1015.R.14.1, TPZ-1015.R.14.2, TPZ-1015.R.14.3 ou TPZ-1015.R.14.4, selon votre fréquence de paiement). Si vous avez inscrit un montant positif aux lignes 27 ou 39, cela signifie que vous avez fait des paiements périodiques inférieurs à ceux que vous auriez dû faire. Ce montant peut porter intérêt à compter de la date d'échéance de chaque paiement.

Modes de paiement

Vous pouvez effectuer votre paiement par Internet, à un guichet automatique ou par la poste, au moyen d'un chèque ou d'un mandat fait à l'ordre du ministre du Revenu du Québec. Si le montant de la case 95 du bordereau de paiement est inférieur à 2 \$, vous n'avez rien à payer.

Transmission du sommaire 1 à Revenu Québec

Vous devez nous transmettre le sommaire 1 par la poste, sur support papier, ou à l'aide des services en ligne accessibles dans Mon dossier pour les entreprises. La copie 1 des relevés 1, 2 ou 25 sur support papier doit accompagner le sommaire 1, sauf si vous transmettez les relevés ou le sommaire par Internet.

Vous devez nous transmettre par la poste les documents qui n'ont pas été transmis par Internet à l'une des adresses suivantes :

Montréal, Laval, Laurentides, Lanaudière et Montérégie :

Revenu Québec
C. P. 6700, succ. Place-Des-Érins
Montréal (Québec) H5B 1J4

Québec et autres régions :

Revenu Québec
C. P. 2800 6, succ. Terminus
Québec (Québec) G1A 1B0



14IS ZZ 49527383

Pénalités

La Loi sur l'administration fiscale prévoit des pénalités si, notamment :
* vous produisez un formulaire de paiement, le relevé ou le sommaire en retard ;
* vous produisez plus de 50 relevés 1, 2 ou 25 et que vous omettez de nous les transmettre par Internet ;
* vous versez en retard une somme que vous devez payer avant la production de ce sommaire.

Lorsque vous produisez un relevé 1, 2 ou 25, vous devez faire des efforts raisonnables pour obtenir les renseignements visés par ces relevés. Vous encourrez une pénalité de 100 \$ si vous omettez de fournir un des renseignements requis.

Versements périodiques pour la CNESST

Aucun renseignement concerne les versements périodiques que vous effectuez à Revenu Québec pour le CNESST (en matière de santé et de sécurité du travail) et doit être ajouté sur le bordereau de paiement du sommaire 1. Vous devez plutôt utiliser le bordereau de paiement du formulaire TPZ-1015.R.14.1, TPZ-1015.R.14.2, TPZ-1015.R.14.3 ou TPZ-1015.R.14.4, selon votre fréquence de paiement.

Cotisations de l'employé et impôt payés en trop

Vous ne pouvez pas demander le remboursement de l'impôt et tenu d'un des cotisations de l'employé au RRO ou au RDAP. Seul l'employé peut demander le remboursement d'une cotisation payée en trop en produisant sa déclaration de revenus.

Comment remplir le sommaire 1

Pour obtenir des renseignements concernant les montants que vous devez inscrire aux lignes du sommaire 1, consultez le Guide du sommaire 1 (RLZ-1.S.G.).

Code SCIAN (ligne 29)

Inscrivez le code 11 si votre masse salariale totale se rapporte à des activités du secteur de l'agriculture, de la foresterie, de la pêche et de la chasse, le code 21 si elle se rapporte à des activités du secteur de l'extraction minière, de l'exploitation minière et de la direction de pétrole et de gaz, ou le code 31, 32 ou 33 si elle se rapporte à des activités du secteur de la fabrication.

Taux de cotisation au FSS (ligne 36)

Si votre masse salariale totale (montant de la ligne 38) est inférieure ou égale à 1 million de dollars et que vous n'êtes pas un employeur du secteur public, inscrivez 1,70. Pour 1,25 % si un code SCIAN est inscrit à la ligne 29. Si elle se situe entre 1 million et 10 millions de dollars, consultez le guide RLZ-1.S.G.. Si elle est égale ou supérieure à 10 millions de dollars, inscrivez 4,20 %.

Nettoyez bien au bordereau de paiement



Modèle du bordereau de paiement

Année

RLZ-1.S (2019-10)

2019

Número d'entreprise du Québec (NEQ) 1140621278
Número d'identification 1234567894
Número de dossier RS/0001

Nom de l'employeur Northwind Traders	90. Masse salariale totale (FSS) (ne pas inclure la case 96) 1,865,059.42	91. RRO, RDAP et impôt retenu (ligne 27) -17.47	+92. FSS (ligne 39) 0.00
	+93. Normes du travail (ligne 41) 1,165.54	+94. FRO/MO (ligne 53) 0.00	=95. Total (cases 91 à 94) 748.07

Ne pas utiliser ce tableau pour effectuer votre paiement.
Reportez plutôt les données qui y apparaissent sur la version originale du bordereau de paiement.

Non valide pour paiement dans une institution financière