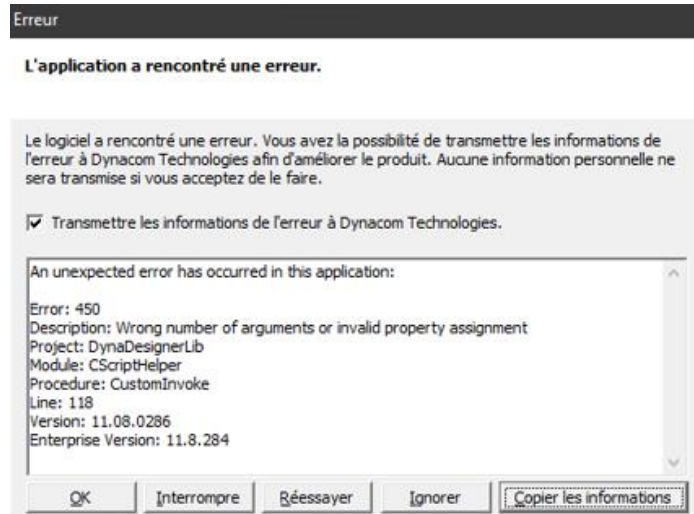
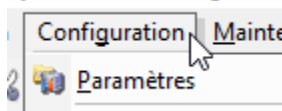


Erreur 450

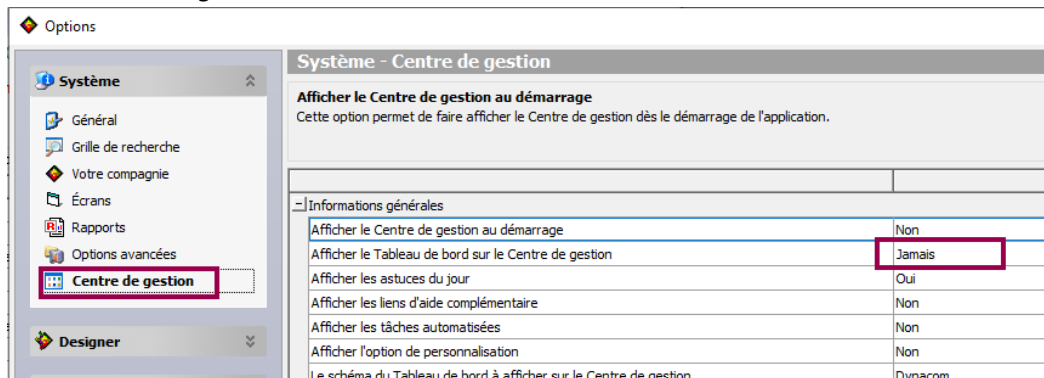
1. À l'ouverture du centre de gestion, il se peut que vous ayez ce message d'erreur :



2. Afin d'éviter ce message d'erreur, aller sous le menu **Configuration** → **Paramètres**



3. Sous le menu « **Centre de gestion** » indiquer « Jamais » à la ligne « *Afficher le Tableau de bord sur le Centre de gestion* » :



4. Appuyer sur le bouton « Sauver » et fermer la fenêtre.

DYNACOM TECHNOLOGIES INC.

1270 Boul. Dagenais Ouest, Laval (Québec) Canada H7L 5E3

Téléphone 450 963 2400 | Sans frais 1 855 488 3962

www.dynacom.com