

Rapport ESG

2022



Cultiver l'ingéniosité
pour un avenir durable

BBA.CA

À propos de ce rapport

Ce document offre un aperçu des initiatives et des objectifs ESG (environnement, enjeux sociaux et gouvernance) qui contribuent à servir les intérêts de nos employé·e·s et partenaires; de nos fournisseurs et sous-traitants; de nos organismes de réglementation et associations professionnelles; des collectivités où nous sommes présents; et de la planète tout entière.

Ce rapport se concentre sur les activités de nos 16 bureaux canadiens et exclut nos activités aux États-Unis et au Chili. Tous les montants sont exprimés en dollars canadiens.

Renseignements complémentaires

Vos commentaires et questions au sujet de ce rapport ou de notre performance sont les bienvenus.

N'hésitez pas à nous en faire part à l'adresse suivante : esg@bba.ca.



Pourquoi ce rapport est-il important?

Chez BBA, nous reconnaissons que nos activités engendrent des effets directs et indirects sur le monde qui nous entoure. Nous adhérons ainsi pleinement à la notion de durabilité telle que définie par les Nations Unies, qui consiste en « la satisfaction des besoins des générations présentes sans compromettre la capacité des générations futures à satisfaire les leurs ».

La durabilité étant une réalité complexe – et qui ne cesse d'évoluer –, nous nous efforçons de nous adapter aux défis et aux changements qui nous attendent. Nous sommes donc fier·ère·s, en tant qu'entreprise privée, de rendre publiques nos initiatives ESG, car ces aspects sont au cœur des préoccupations de l'écosystème commercial, et suscitent un vif intérêt de la part de nos clients, de nos investisseurs et de nos partenaires.

Nous avons l'intime conviction que la confiance de nos parties prenantes repose sur l'honnêteté et la transparence dont nous faisons preuve en tant qu'organisation.

Quel type d'information ce document contient-il?

Ce rapport ESG, qui constitue notre premier document officiel de ce type, résume nos principales réalisations des cinq (5) dernières années.

Conscient·e·s de nos responsabilités sociales depuis nos tout débuts, nous maintenons notre engagement d'agir concrètement pour faire progresser ces aspects au sein de notre firme. Nous mettons donc un point d'honneur à relever ce défi afin de faire face aux attentes sans cesse croissantes de la société en matière d'ESG. Qui plus est, nous déployons tous les efforts pour montrer la voie et élargir la portée de nos actions.

En phase avec les objectifs de développement durable des Nations Unies, ce rapport illustre notre vision pour l'avenir, en présentant nos ambitions et l'orientation que nous comptons adopter en tant qu'organisation responsable.

Comment nos déclarations évolueront-elles?

Nous avons l'ambition de faire progresser notre méthodologie de déclaration pour l'aligner sur les normes et les cadres de divulgation qui s'appliquent à notre contexte d'entreprise – tels que la GRI (Global Reporting Initiative), le TCFD (Groupe de travail sur la divulgation accrue de renseignements sur les risques financiers liés au climat) et le CDP (anciennement connu sous le nom de Carbon Disclosure Project).

Considérant que les cadres et les normes évoluent et convergent rapidement, nous suivrons de près la progression de ces outils pour sélectionner ceux qui répondent le mieux à nos besoins.

Nous sommes également en voie d'établir des indicateurs de performance clés (IPC) et des méthodes pour les mesurer à intervalles réguliers. En plus d'atténuer les risques ESG, ces indicateurs nous aideront à évaluer nos progrès et à mettre en œuvre nos plans pour l'avenir. Cette information sera alors présentée dans nos prochains rapports.

Reconnaissance du territoire

Organisation d'envergure nationale, nous reconnaissons et respectons les droits des peuples autochtones sur les territoires ancestraux de l'[île de la Tortue](#), qui désigne le continent nord-américain. Nous sommes d'avis que l'établissement de relations étroites et sincères avec ces communautés ouvre la voie à la réconciliation et doit reposer sur des valeurs et des principes communs.

Nous accueillons favorablement le point de vue et la contribution des communautés autochtones chaque fois que nous menons des projets sur leurs terres ancestrales et territoires traditionnels. Nous nous efforçons sans cesse de cultiver la confiance nécessaire au renforcement de ces relations. Car reconnaître les territoires autochtones est essentiel pour qui veut honorer la diversité des communautés.

Table des matières

NAVIGATION RAPIDE

Cliquez sur l'intitulé de rubrique désiré pour y accéder directement. Cliquez sur l'icône (☰) dans le coin supérieur gauche pour revenir à la table des matières.

01

04 INTRODUCTION

- 05 Sommaire de gestion
- 06 Messages de nos dirigeant·e·s

02

07 NOTRE FIRME

- 08 À propos de BBA
- 09 Raison d'être, mission, vision et valeurs
- 10 Notre expertise globale de la chaîne de valeur

03

11 OBJECTIFS DES NATIONS UNIES

- 12 Notre appui aux objectifs des Nations Unies
- 13 Éducation de qualité et égalité entre les sexes
- 14 Énergie propre et d'un coût abordable
- 15 Industrie, innovation et infrastructure
- 16 Consommation et production responsables
- 17 Mesures relatives à la lutte contre les changements climatiques

04

18 NOS CIBLES ESG

- 19 Nos ambitions ESG à court et à long terme
- 20 Les initiatives de notre plan Vers net-zéro

05

21 ENVIRONNEMENT

- 22 Environnement et gestion des émissions
- 23 Préservation de la biodiversité et des ressources

06

24 ENJEUX SOCIAUX

- 25 Poursuite d'objectifs communs avec les communautés autochtones
- 26 Diversité, équité et inclusion
- 27 Santé, sécurité et bien-être
- 28 Mobilisation des employé·e·s
- 29 Dons, bienfaisance et bénévolat

07

30 GOUVERNANCE

- 31 Écosystème de nos parties prenantes
- 32 Gouvernance d'entreprise
- 33 Gestion de l'éthique, de la qualité et du risque
- 34 Cybersécurité et confidentialité

Introduction

Sommaire de gestion

Messages de nos dirigeant·e·s

- Président et chef de la direction
 - Cheffe des talents et du développement durable
-



Sommaire de gestion

BBA est une entreprise d'envergure internationale spécialisée en ingénierie et en environnement. Elle accompagne ses clients industriels afin de relever leurs défis soulevés par un secteur en constante évolution.

Notre équipe d'expert·e·s s'engage à élaborer des projets innovants, socialement responsables et durables au profit des clients et des communautés, tout en aidant BBA à réaliser son ambition : être une entreprise citoyenne exemplaire.

Plus de 40 ans d'évolution de nos pratiques vers la durabilité : regard sur les cinq (5) dernières années

Les facteurs ESG font partie intégrante de la culture de BBA depuis sa création, soit bien avant de devenir un concept répandu. Cet engagement de longue date se traduit par ailleurs dans ce rapport qui présente nos progrès des cinq dernières années en appui aux objectifs de développement durable des Nations Unies.



Afin de mettre en lumière nos efforts et nos avancées en faveur de pratiques d'affaires durables, nous avons le plaisir de vous présenter notre tout premier rapport public en matière d'ESG.

Cela dit, nous avons toujours communiqué notre engagement envers ces principes, que ce soit à nos employé·e·s, à nos partenaires, à nos clients ou à nos collaborateurs. Ce rapport apporte ainsi une meilleure perspective de nos résultats, de notre stratégie et de nos objectifs – une transparence additionnelle qui contribue à renforcer notre promesse de création d'un monde plus durable.

En soi, la culture de BBA gravite autour d'une grande passion : « cultiver l'ingéniosité pour un avenir durable ». C'est ce qui encourage nos employé·e·s à apporter leur contribution chaque jour, pour un changement positif favorisant la création de saines pratiques de gouvernance, de communautés plus résilientes et d'un monde meilleur pour les générations futures.

Depuis cinq ans, nous avons multiplié les initiatives pour réaliser nos ambitions ESG et leur permettre de gagner en ampleur. Nous avons notamment lancé notre [plan Vers net-zéro](#), qui vise une réduction de nos émissions d'équivalents CO₂ de 47 % d'ici 2030 afin de contribuer à limiter le réchauffement de la planète à 1,5 °C.

La diversité, l'équité et l'inclusion (DEI) constituent une autre de nos priorités. Dans cette optique, nous avons mis sur pied un comité DEI en 2022 de pair avec le Réseau Osmose, mettant à profit les synergies qui favorisent l'avancement professionnel des femmes et encouragent le dialogue sur la diversité des genres.

Par ailleurs, étant bien conscient·e·s des répercussions de notre travail sur les communautés locales, nous avons conclu avec celles-ci plusieurs accords et partenariats. En approfondissant notre démarche en faveur de la réconciliation, nous tenons à nous assurer que les communautés autochtones prennent une part active dans tout ce que nous faisons.

Chacun·e a le pouvoir de créer un impact positif. C'est ce qui nous pousse chaque jour à redoubler d'efforts pour transformer notre monde.

Devant l'évolution rapide des priorités mondiales, il nous fallait revoir notre plan stratégique pour qu'il reflète l'importance accordée aux changements climatiques, à la conciliation travail-vie privée et à tous les autres enjeux mis de l'avant au cours des dernières années. Afin de garder un œil vigilant sur notre performance, nous avons créé deux nouveaux postes de direction, soit celui de chef·fe des talents et du développement durable, qui relève du chef de la direction, et celui de vice-président·e, Santé, sécurité et développement durable.

L'exactitude de l'information présentée étant essentielle à notre programme ESG, nous adopterons prochainement de nouveaux outils et processus pour mieux suivre nos progrès et rester en adéquation avec les normes et les attentes.

Il s'agit là de premières étapes; nous entendons explorer davantage de possibilités pour améliorer les pratiques ESG, autant au sein de notre organisation que dans le reste de l'industrie.

Messages de nos dirigeant·e·s



Jérôme Pelletier, ing., MBA

Président et chef de la direction



Renée-Claude Turgeon, CRIA

Cheffe des talents et du développement durable

Vers un avenir durable

Le monde change. Le développement durable est aujourd'hui à l'avant-plan. Et les attentes envers les entreprises s'accroissent, les incitant à afficher un rendement ESG solide et mesurable.

Ce mouvement pousse les sociétés à adapter leur modèle d'affaires et à innover afin de se démarquer dans un monde où la compétitivité des coûts et la productivité continuent à poser un défi de taille.

avenir durable – profitable au plus grand nombre. Et pour nous, cela commence par montrer l'exemple. Nous visons à adapter nos solutions et à intégrer le développement durable dans tous les projets que nous réalisons. Nous espérons ainsi laisser une marque positive dans l'industrie et inciter les autres organisations à emboîter le pas.

En accompagnant nos clients dans leur parcours vers la durabilité, nous tenons compte du fait que chaque organisation fait face à un contexte, à des besoins et à des défis qui lui sont propres. Nous savons par expérience que la clé pour résoudre un problème – qu'il soit unique ou complexe –, réside dans la proposition de solutions personnalisées.

Tandis que nous devons bâtir pour les besoins aujourd'hui, nous devons aussi concevoir en considérant ceux de demain. Pour nous, l'évolutivité et l'adaptabilité doivent être intégrées en amont, dans le plan de conception de chacune de nos solutions.

« L'intégration du développement durable au sein des modèles d'affaires est un gage essentiel de réussite à long terme. »

Chez BBA, nous souhaitons agir en tant que catalyseurs de ce changement. Nous travaillons donc à soutenir l'industrie dans sa transition vers un

Un projet porteur

Le temps est venu de nous engager à élaborer les solutions qui jetteront les bases d'un avenir durable. Et tout le monde a un rôle à jouer.

En travaillant ensemble pour bâtir un environnement plus sain, des communautés plus dynamiques et une gestion des entreprises plus efficace, nous devenons tous·tes créateur·trice·s d'une valeur partagée.

Chez BBA, nous croyons qu'une transformation opérationnelle réussie est le fruit de l'expertise et de la variété des points de vue, que seule une équipe diversifiée et inventive peut apporter. C'est particulièrement vrai pour une entreprise de génie-conseil qui tire sa force de sa capacité à innover.

L'aptitude à voir différemment les enjeux et les occasions d'affaires est un atout inestimable. Quand nous reconnaissons notre valeur mutuelle, nous produisons des résultats impressionnants. Et si la diversité est un fait, l'inclusion est un choix. En tant qu'employeur, nous avons le devoir de créer une culture inclusive et d'amener notre équipe à adopter

« Au cœur de cette transition, il y a les gens d'abord. Il s'avère donc primordial d'assurer la sécurité et le bien-être de notre personnel, de notre clientèle et du public tout en étant des gardiens responsables de l'environnement. »

une perspective commune, inspirant l'ouverture, le respect et la confiance. C'est ce qui guide chacune de nos décisions et de nos actions. Après tout, c'est par nos gestes quotidiens que l'on transforme notre société à plus grande échelle.

Notre firme

À propos de BBA

Raison d'être, mission, vision et valeurs

Notre expertise globale de la chaîne de valeur

02



À propos de BBA

Firme privée de génie-conseil et de services environnementaux, BBA figure parmi les leaders dans le secteur canadien de l'énergie et des ressources naturelles.

Notre sens aigu des affaires, notre vaste expérience pratique et notre grande curiosité des technologies sont les bases sur lesquelles nous nous appuyons pour accompagner les entreprises dans leurs défis et leur transformation. Toute l'ingéniosité de nos équipes est mise à contribution pour développer des stratégies et des solutions d'ingénierie innovantes, évolutives et éprouvées.

17

bureaux au Canada
et à l'international

Terrace
Vancouver
Trail
Calgary
Edmonton
Santiago (Chili)
Sudbury
Toronto

Rouyn-Noranda
Val-d'Or
Mont-Tremblant
Montréal
Mont-Saint-Hilaire
Québec
Saguenay
Labrador City
Sept-Îles

+1k

employé·e·s

43

années d'innovation

Raison d'être, mission, vision et valeurs



Notre raison d'être

Cultiver l'ingéniosité pour un avenir durable

Nos ressources les plus importantes sont naturelles : celles avec lesquelles nous devons travailler, jamais contre.

Pour nous, le développement durable n'est jamais une simple réflexion après coup. C'est un état d'esprit qui sert de fondement dans chaque projet que nous entreprenons. Mais nous ne recherchons pas la reconnaissance. Nous le faisons pour nos gens, notre planète, et les générations à venir.

→ [Voir notre vidéo d'entreprise](#)

Notre mission

Pleinement conscient·e·s de notre influence positive sur le développement de la société, nous sommes des professionnel·le·s fier·ère·s de concevoir des solutions pratiques et à la fine pointe de la technologie.

Notre vision

BBA sera première à l'esprit des clients et des gens de talent à la recherche d'une firme de services professionnels qui se passionne à créer de la valeur pour les collectivités par ses solutions sûres, durables et résilientes.

Nos valeurs

Les gens d'abord

↳ Nous sommes responsables de la santé, la sécurité et le bien-être de nos employé·e·s, de nos client·e·s et du public. Nous agissons envers eux comme s'ils faisaient partie de notre famille.

Ingéniosité

↳ Peu importe le problème, nous trouvons la solution. Nous dépassons les attentes en relevant les défis de nos client·e·s comme s'ils étaient les nôtres.

Éco-conscience

↳ Parce qu'ils sont l'héritage que nous léguons aux générations futures, nous respectons, protégeons et prenons soin de l'environnement et ses ressources en développant nos projets.

Rigueur

↳ Dans tout ce que nous entreprenons, la qualité est notre point de mire. Collaborant dès le départ avec nos client·e·s sur le terrain, nous visons juste du premier coup.

Fun et collaboration

↳ Collaborer et mettre en commun nos connaissances insufflent dynamisme et autonomie à nos équipes.

Notre expertise globale de la chaîne de valeur

L'ingénierie s'est transformée, et nous continuons d'évoluer avec elle. La création de solutions résilientes et innovantes constitue une grande source d'inspiration.

Que notre implication concerne la gestion technique complète d'un projet ou un soutien ponctuel pour surmonter un défi d'affaires complexe, nous poursuivons un seul et même objectif : conjuguer ingéniosité et sens pratique pour créer des solutions résilientes, fiables et durables.

DE LA STRATÉGIE À LA RÉALISATION

Nous considérons l'effet de l'environnement sur notre travail, et l'effet de notre travail sur l'environnement.

INDUSTRIES DESSERVIES



Mines et métaux



Énergie et renouvelables



Énergie et produits chimiques



Foresterie, pâtes et papier, + autres industries

LEADERS DANS LA RÉALISATION DE PROJETS À TRAVERS L'ÉCOSYSTÈME COMPLET

Gouvernance

Études techniques et analyses

Planification

Conception

Approvisionnement

Installation et construction

Essais et mise en service

Exploitation et maintenance

Déclassement et fermeture

Objectifs des Nations Unies

Notre appui aux objectifs de développement durable des Nations Unies

Éducation de qualité et égalité entre les sexes

Énergie propre et d'un coût abordable

Industrie, innovation et infrastructure

Consommation et production responsables

Mesures relatives à la lutte contre les changements climatiques



Le projet d'énergie solaire à Old Crow respecte la volonté de la Première Nation Vuntut Gwitchin de vivre en harmonie avec la nature et de réduire sa dépendance au diesel. Photo : Solvest

Notre appui aux objectifs de développement durable des Nations Unies

En 2015, les Nations Unies ont élaboré un plan d'action pour la paix et la prospérité de la planète et de ses habitants. Ce plan a été conçu pour fédérer tous les pays du monde autour d'objectifs concrets – de l'égalité des sexes à la consommation et à la production responsables. Cette initiative a mené à la création de 17 objectifs de développement durable destinés à être mis en œuvre d'ici 2030.



Notre promesse de durabilité

Les entreprises ont un rôle primordial à jouer dans la réalisation des objectifs de développement durable des Nations Unies, et BBA est bien décidée à prendre part à ce plan collectif pour la planète.

Nous croyons qu'un avenir meilleur est tributaire d'un engagement immédiat en faveur de modes d'industrialisation et de sources d'énergie plus respectueux de l'environnement. Un avenir meilleur exige aussi de revoir notre façon d'aborder la vie, le travail et les loisirs. Et cela n'est possible que grâce à une expertise variée et à des points de vue innovants, que seule une équipe diversifiée et créative peut offrir.

Parallèlement, les communautés autochtones nous ont clairement exprimé que la réussite économique de nos projets contribuait à leur vitalité sociale. Il va sans dire que le développement durable, c'est aussi léguer des projets inspirants aux générations futures.

Nous entrevoyons ainsi plusieurs occasions de changer les choses dans les années à venir. C'est d'ailleurs la raison pour laquelle nous avons fait du secteur de l'énergie et des ressources naturelles notre terrain de jeu et qu'au cœur de nos préoccupations, il y a les gens d'abord.



Les 6 objectifs cibles de BBA

Parmi les 17 objectifs de développement durable des Nations Unies, nous avons retenu les six (6) auxquels nos projets clients et nos activités contribuent le plus :



Éducation de qualité



Cet objectif vise à mettre une éducation inclusive et équitable à la portée du plus grand nombre, l'un des moteurs de développement durable les plus efficaces et les plus éprouvés.

En tant qu'entreprise de génie-conseil, notre capacité à être un catalyseur de changement et à accompagner l'industrie dans sa transition vers un avenir durable repose principalement sur l'expertise et le savoir-faire de nos équipes. Pour cette raison, nous nous faisons un devoir de développer les talents d'aujourd'hui et de demain.

Depuis nos débuts, nous lançons, soutenons, rejoignons et finançons de nombreuses initiatives éducatives qui procurent les connaissances, technologies et compétences nécessaires à la création d'un avenir meilleur.



Don de 20 000 \$ à la commission scolaire Mamu Tshishkutamashutau Innu Education de Sheshatshiu, à Terre-Neuve-et-Labrador – versé conjointement avec notre partenaire autochtone, l'entreprise Hagerty Penashue Holdings, avec qui BBA a collaboré sur un projet dans la région.

Pour obtenir d'autres exemples de la contribution de BBA à une éducation de qualité, aller à la rubrique suivante :

→ [Enjeux sociaux > Mobilisation des employé·e·s](#)

Égalité entre les sexes



Cet objectif vise à autonomiser les femmes et les jeunes filles par l'inclusion et l'égalité des chances, deux vecteurs de croissance et de développement économique qui ont fait leurs preuves.

Selon Ingénieurs Canada, « la diversité en génie exige de recruter les meilleurs éléments de la profession, notamment des femmes, des Autochtones et des professionnels formés à l'étranger ». Chez BBA, nous souscrivons totalement à cette idée.

Pour encourager l'accès des femmes aux études des sciences, technologies, ingénierie et mathématiques, nous sommes fier·ère·s d'adhérer à l'objectif d'Ingénieurs Canada, qui vise des effectifs et une équipe de direction composée à 30 % de femmes d'ici 2030. À ce jour, 29,8 % des employé·e·s de BBA et 27,8 % de ses cadres sont des femmes. Il demeure toutefois que nous pouvons – et devons – faire mieux.



Le Réseau Osmose de BBA s'emploie à mettre les synergies au service de l'avancement professionnel des femmes et du dialogue sur la mixité.

Pour obtenir d'autres exemples de la contribution de BBA à l'égalité des sexes, aller à la rubrique suivante :

→ [Enjeux sociaux > DEI](#)

Énergie propre et d'un coût abordable



Cet objectif porte sur les sources d'énergie durables et un approvisionnement en énergie abordable, propre et accessible grâce au développement des infrastructures et à la modernisation des technologies.

Le visage de l'énergie change. Notre société évolue vers une industrie à faibles émissions de carbone. La décarbonation se produit en ce moment même et relève d'une démarche définie collectivement. Les entreprises industrielles ont un rôle important à jouer pour accélérer la genèse de ce nouveau monde énergétique : un monde plus équitable, tant sur le plan social qu'environnemental. Devant la hausse constante de la consommation mondiale d'énergie, il est indispensable d'investir dans des ressources renouvelables et de les rendre encore plus fiables, abordables et viables.

Depuis plus de 40 ans, BBA est reconnue pour son expertise technique en matière de maintenance et de valorisation des infrastructures énergétiques existantes. Elle doit également sa réputation à l'optimisation des installations industrielles par l'intégration d'innovations comme des sources d'énergie renouvelable et des mesures de rendement énergétique.

Aujourd'hui, notre vision intégrée, multidisciplinaire et pragmatique aide notre clientèle industrielle à élaborer ses plans de décarbonation et de transition énergétique. Nous aidons les entreprises à passer de la stratégie à la réalisation par une mise en œuvre rigoureuse et bien orchestrée.

Nous travaillons également en partenariat avec plusieurs communautés autochtones pour mener à bien des projets stratégiques essentiels et soutenir leurs plans de lutte aux changements climatiques. Et cette action nous révèle qu'il est tout à fait possible de concilier impératifs économiques, sociaux et environnementaux.

Voici quelques projets phares qui illustrent notre engagement envers la production d'énergie propre et abordable au profit du plus grand nombre.

→ [Découvrir d'autres projets](#)



Projet éolien de la Première Nation de Henvey Inlet

La Première Nation de Henvey Inlet, communauté de 200 personnes vivant dans une réserve située à quelque 90 km au sud de Sudbury, aspirait à construire un parc éolien pour transformer de fortes rafales en énergie propre. Sa vision consistait à détenir et à exploiter une installation susceptible de favoriser le développement futur de la bande en lui fournissant de l'électricité sans émissions, et des revenus durables provenant de la vente d'électricité à la province.

→ [En savoir plus](#)



Projet d'énergie solaire à Old Crow

Le village de Old Crow, foyer de la Première Nation Vuntut Gwitchin, est situé à 800 km au nord de Whitehorse, à l'intérieur du cercle polaire. Les Vuntut Gwitchin souhaitent réduire leur dépendance au diesel afin de vivre en symbiose avec la nature et l'environnement.

→ [En savoir plus](#)

Industrie, innovation et infrastructure



Cet objectif vise à bâtir des infrastructures résilientes, à investir dans la recherche et le développement, et à promouvoir l'émergence d'une industrialisation inclusive et durable.

L'innovation nous mène à un tournant décisif dans l'évolution de l'industrie. Heureusement, bien des investisseurs, des entreprises et des établissements universitaires s'ouvrent à l'innovation en cette ère de boom technologique au sein des secteurs industriel et énergétique, comme en témoignent des percées telles que le captage et la conversion du CO₂ et la production d'hydrogène vert. Des cerveaux ingénieux et passionnés consacrent tous leurs efforts à traduire leurs concepts avant-gardistes en solutions efficaces, rentables et durables.

Véritable pionnière des solutions de décarbonation, BBA accompagne ses clients industriels qui sont à l'avant-poste du virage vers une économie résiliente et faible en carbone. BBA a participé à certains des projets d'hydrogène et de captage du carbone les plus ambitieux et innovants au Canada – qu'il s'agisse de captage à la source ou à même l'atmosphère.

De leur côté, les technologies numériques gagnent en importance dans nos vies. Et les solutions intelligentes créent des débouchés inédits dans les secteurs de l'énergie, de l'exploitation minière et de la fabrication. Chez BBA, nous savons pertinemment que pour prendre de bonnes décisions, il faut des données fiables; la présentation de données brutes recueillies en temps réel favorise le dialogue et la rétroaction tout en permettant aux communautés de demander des comptes aux entreprises et de prendre rapidement les mesures qui s'imposent.

Cette expertise de pointe, BBA la développe depuis des années, tout en s'efforçant de rester à l'affût des meilleures solutions pour bien outiller ses clients.

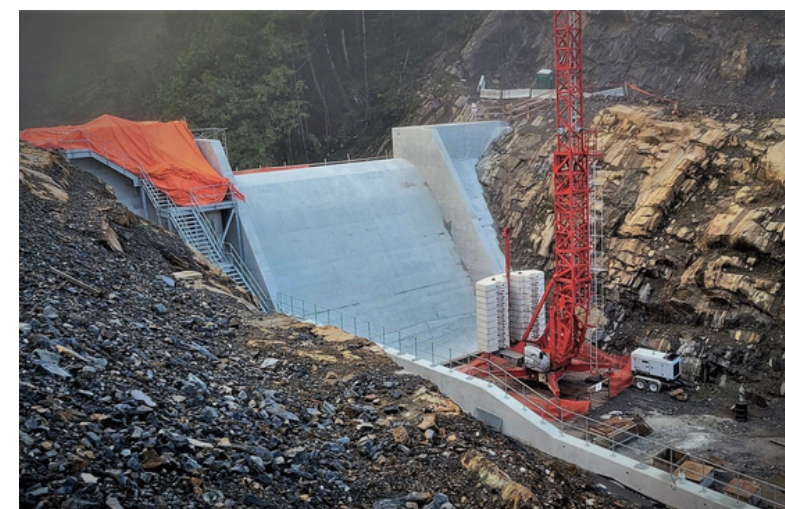
→ [Découvrir d'autres projets](#)



Usine pilote du consortium SAF+ pour la production de carburant aviation durable

Ce projet de captage du CO₂ et de conversion en un produit utilisable est le premier du genre mené au Québec, et fait figure de précurseur en Amérique du Nord. Le carburant aviation durable est un combustible qui suscite énormément d'espoirs : il pourrait révolutionner l'avenir de l'aviation commerciale et civile ainsi que celui d'une foule d'autres industries aux projets et applications variés en contribuant largement aux efforts de décarbonation.

→ [En savoir plus](#)



Reconstruction du barrage de Woodworth pour fournir de l'eau potable à la population

La ville de Prince Rupert a fait appel à BBA (alors Austin Engineering) pour repenser et optimiser la conception des infrastructures vieillissantes du barrage de Woodworth. Il s'agissait d'un projet de première importance, car l'eau potable de la ville provient essentiellement de ce barrage plus que centenaire. Forte d'une approche innovante, l'équipe a collaboré étroitement avec les Premières Nations pour concilier objectifs économiques et environnementaux.

→ [En savoir plus](#)

Consommation et production responsables



Cet objectif prône une économie plus éco-efficace, soutenue par une consommation et une production plus responsables destinées à réduire notre empreinte écologique.

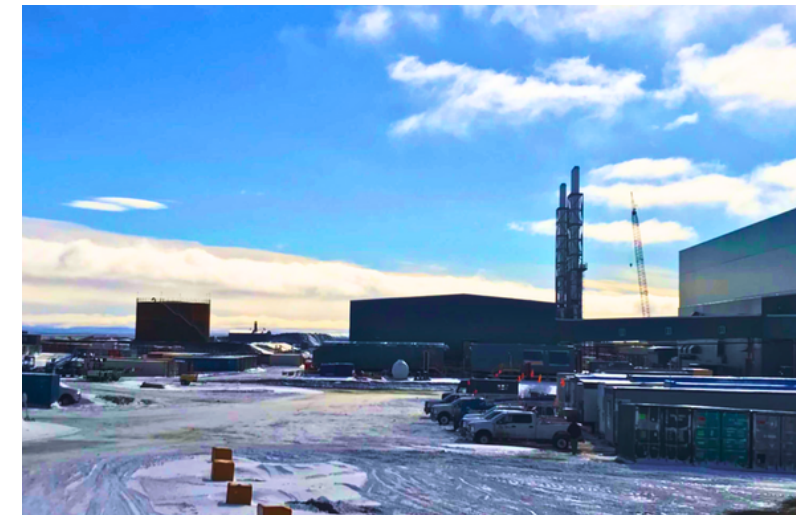
Notre dépendance envers les ressources naturelles ne cesse de s'accroître, et l'industrie minière constitue un acteur clé de cette production essentielle au progrès. Mais à mesure que la demande augmente, l'industrie subit une pression croissante des investisseurs, des gouvernements et de la société pour trouver des moyens novateurs d'optimiser ses retombées, tout en appuyant les objectifs des Nations Unies. Elle doit donc adopter des pratiques environnementales exemplaires à toutes les étapes du cycle de vie minier: exploration, aménagement, exploitation, déclasserment et activités postérieures à la fermeture.

BBA accompagne ses clients du secteur minier qui souhaitent mesurer l'impact de leurs activités et définir en cocréation une vision claire du changement à opérer. Il est encourageant de voir que les entreprises de ce secteur prennent conscience que leur viabilité économique est intrinsèquement liée à une action responsable sur le plan social et environnemental. Il est désormais impératif de mieux comprendre et valoriser la biodiversité, tant pour la pérennité des activités industrielles que pour celle des populations locales.

En raison des activités énergivores de l'industrie minière, qui comprend de grandes émettrices de gaz à effet de serre, le soutien quotidien apporté par les expert-e-s de BBA a un impact significatif. Grâce à notre approche innovante pour aider nos clients à moderniser leurs technologies, optimiser leurs activités et repenser leurs méthodes de gestion, nous leur permettons d'envisager une réduction substantielle de leur empreinte environnementale.

Nous appliquons cette approche à plusieurs autres industries afin de contribuer à l'adoption de modes de consommation et de production responsables.

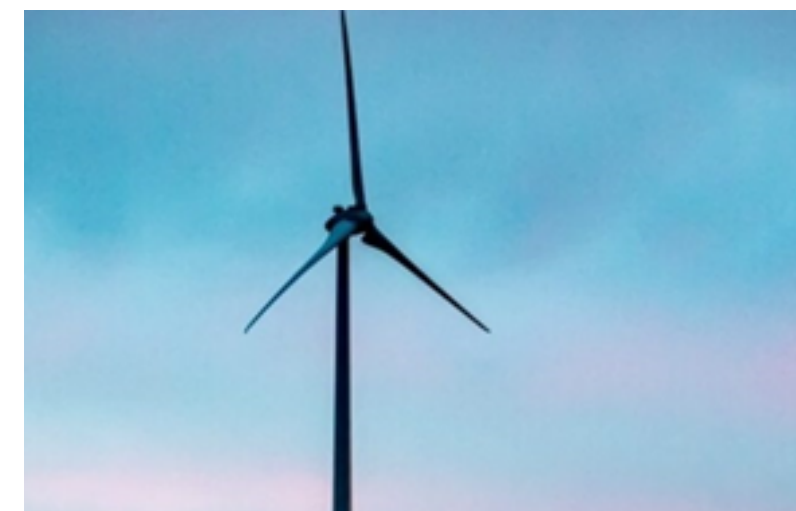
→ [Découvrir d'autres projets](#)



Centrale de cogénération de la mine de Meliadine

Situé à environ 25 km au nord de Rankin Inlet, au Nunavut, le site minier de Meliadine est accessible uniquement par bateau et par avion. Alimenter en électricité des installations minières aussi éloignées peut poser un réel défi. BBA a donc élaboré un concept qui permet au client de s'approvisionner à partir de différentes sources d'énergie. Ce projet montre la voie dans l'industrie en prouvant que viabilité économique et conscience écologique peuvent aller de pair.

→ [En savoir plus](#)



Système de production d'énergie renouvelable de Mine Raglan

Tugliq Énergie a intégré sur le site de Mine Raglan deux éoliennes et différents systèmes de stockage comprenant des batteries lithium ion, des piles à combustible à l'hydrogène et un volant d'inertie. Les systèmes de stockage servent ainsi de réserve d'énergie permettant de pallier la variation de la production éolienne et la diminution de la réserve tournante des génératrices de la centrale diesel.

→ [En savoir plus](#)

Mesures relatives à la lutte contre les changements climatiques



Cet objectif vise à déployer les mesures nécessaires pour lutter contre les changements climatiques et leurs impacts sur nos environnements physiques, biologiques et sociaux.

De plus en plus, les changements climatiques perturbent les modes de subsistance, les communautés et les écosystèmes du monde entier.

L'air que nous respirons, l'eau que nous buvons, les aliments que nous consommons, les matériaux de construction que nous utilisons : tout dépend de la biodiversité, la dimension la plus complexe de la vie sur Terre.

Alors que nous prenons de plus en plus conscience de notre impact environnemental, la mobilisation en faveur du climat incite les entreprises à adopter des pratiques plus écologiques à tous les stades de leurs projets.

Au fil des ans, BBA a étendu son expertise au-delà du génie traditionnel. Notre mission consiste à aider nos clients industriels et institutionnels qui sont à l'avant-plan de ce virage vers une économie circulaire, résiliente et faible en carbone. Notre équipe compte à présent des spécialistes de toutes les disciplines liées à l'ingénierie, aux services consultatifs, aux sciences de la terre et à l'environnement. Nous adhérons à une approche de durabilité « intégrée à la conception » qui tient compte des principes environnementaux dès les premières phases du projet. Pour concrétiser cette approche, nous mettons à profit un processus fondé sur l'agilité et la collaboration interdisciplinaires.

Nous nous efforçons aussi de réduire notre impact environnemental en visant la carboneutralité de nos activités et de notre chaîne d'approvisionnement d'ici 2030. Nous sommes tout à fait conscient·e·s des répercussions directes de notre profession sur la planète. Aussi, il nous paraît essentiel d'effectuer un travail de conscientisation tout en aidant d'autres joueurs à réaliser leurs propres initiatives. Dans ce contexte, nous commanditons le prix Breton (précédemment Un arbre à aimer), décerné lors des Prix canadiens du génie-conseil tenus par l'AFGC, qui récompense les réalisations exceptionnelles d'une firme d'ingénierie en gérance environnementale.

→ [Découvrir d'autres projets](#)



Photo présentée à titre indicatif seulement.

Stratégie de réduction des émissions de GES de Tata Steel

Le gouvernement de Terre-Neuve-et-Labrador a adopté un programme de tarification du carbone en 2018. La direction de Tata Steel a fait appel à BBA, un fournisseur de confiance, pour l'aider à se familiariser avec les exigences et établir une stratégie de déclaration des émissions de gaz à effet de serre (GES). Ce programme prévoit que les entreprises se dotent de cibles de réduction d'émissions de GES auxquelles sont assortis des incitatifs financiers.

→ [En savoir plus](#)



Captage et séquestration par CO₂ Solutions


CO₂ Solutions est un chef de file spécialisé dans le captage de carbone à l'aide d'enzymes. Cette technologie capte les émissions de CO₂ à même les cheminées industrielles, les purifie à l'aide d'une enzyme similaire à une enzyme présente dans notre système respiratoire et les utilise dans un complexe serricole adjacent où poussent des concombres.

→ [En savoir plus](#)

Nos cibles ESG

Nos ambitions ESG à court et à long terme

Les initiatives de notre plan Vers net-zéro



CO₂ Solutions a choisi BBA pour concevoir et construire la toute première version commerciale de son « poumon industriel » à l'usine Produits forestiers Résolu. Cette technologie capte les émissions à même les cheminées industrielles, les purifie et les utilise chez les Serres Toundra pour faire pousser des concombres.

Nos ambitions ESG à court et à long terme

En tant qu'entreprise de génie-conseil et de services environnementaux, nous sommes conscient·e·s de notre responsabilité qui consiste à façonner le monde qui nous entoure. Notre travail va bien au-delà de l'excellence technique : nous mettons un point d'honneur à générer des retombées concrètes pour la société. Nous croyons qu'une transformation d'affaires réussie est le fait d'une équipe diversifiée et créative. En partageant notre savoir et notre expertise, nous nous donnons mutuellement les moyens de soutenir l'innovation et le succès.

Confirmé en 2022



À court terme

2023

À long terme

2-5 ans

ENVIRONNEMENT

- Nous avons défini notre [plan Vers net-zéro](#) et signé un accord de partenariat à long terme en appui aux initiatives du Programme national de verdissement d'Arbres Canada afin de compenser les émissions carbone produites par notre entreprise depuis sa création, en 1980.

→ [À propos d'Arbres Canada](#)

- Lancer la mise en œuvre de notre plan Vers net-zéro par la définition des principales mesures pour l'an 1.

- Mettre en œuvre les initiatives de notre plan Vers net-zéro pour réduire nos émissions d'équivalents CO₂ de 47 % d'ici 2030 par rapport à notre valeur de référence de 2019, et ainsi contribuer à limiter le réchauffement climatique à 1,5 °C.

ENJEUX SOCIAUX

- Nous avons peaufiné notre stratégie d'impact social et revu nos piliers pour les harmoniser avec notre culture d'entreprise, notre stratégie de marque et nos efforts en faveur de la réconciliation. Les trois piliers suivants guideront nos investissements philanthropiques à l'échelle locale et nationale, et auprès des communautés autochtones :
1) Environnement 2) Diversité 3) Éducation
- En continuité avec l'objectif d'[Ingénieurs Canada](#), nous nous engageons à ce que nos effectifs et notre direction comptent 30 % de femmes d'ici 2030.

- Établir un processus d'autodéclaration permettant de recueillir des informations en tout respect auprès des employé·e·s et des candidat·e·s dans un souci d'équité en matière d'emploi. Ces données serviront à analyser et à suivre l'évolution des groupes désignés au sein de BBA.
- Lancer un programme d'impact social et faire en sorte que 1 % de nos bénéficiaires avant impôt soit versé à des organismes de bienfaisance se réclamant de nos trois piliers ainsi qu'à nos initiatives communautaires locales.
- Instaurer un programme complet de bien-être au travail prévoyant des activités de formation et de sensibilisation compatibles avec notre récente politique de santé et bien-être des employé·e·s.

- Adopter un modèle de maturité de la DEI pour garantir le maintien de notre culture d'inclusion à toutes les étapes de notre croissance.
- Procéder à la reconnaissance officielle des droits fonciers des peuples autochtones dans les régions où se trouvent nos bureaux et veiller à ce que nos projets respectent et honorent la diversité de leurs nations.

GOUVERNANCE

- Nous avons revu notre plan stratégique 2020-2024 et créé deux nouveaux postes de direction axés sur le développement durable : un poste de chef·fe des talents et du développement durable et un poste de vice-président·e, Santé, sécurité et développement durable.

- Analyser l'ensemble de nos pratiques d'affaires et y intégrer les principes ESG.
- Élaborer un système de gestion ESG pour suivre les données non financières liées à nos indicateurs clés de performance et faciliter la présentation de l'information selon les normes et cadres actuels.

- Améliorer la fréquence des comptes rendus présentés à notre conseil d'administration, en commençant par un rapport annuel sur notre stratégie ESG, qui sera assorti d'ici 2025 d'indicateurs de performance reconnus par l'industrie.



Les initiatives de notre plan Vers net-zéro

BBA aspire à être une entreprise citoyenne exemplaire et à se joindre aux autres leaders de changement, pour que tous·tes ensemble, nous réduisions nos impacts sur la planète. Voici les initiatives que nous prévoyons mettre en œuvre d'ici 2030 pour réduire nos émissions et contribuer à limiter le réchauffement de la planète à 1,5 °C.

Déjà en place

NIVEAU 3

- Mettre en œuvre une stratégie de travail hybride pour limiter le nombre de jours passés au bureau et réduire l'empreinte de nos immeubles.

Plan à court terme – à compter de 2023

NIVEAU 1

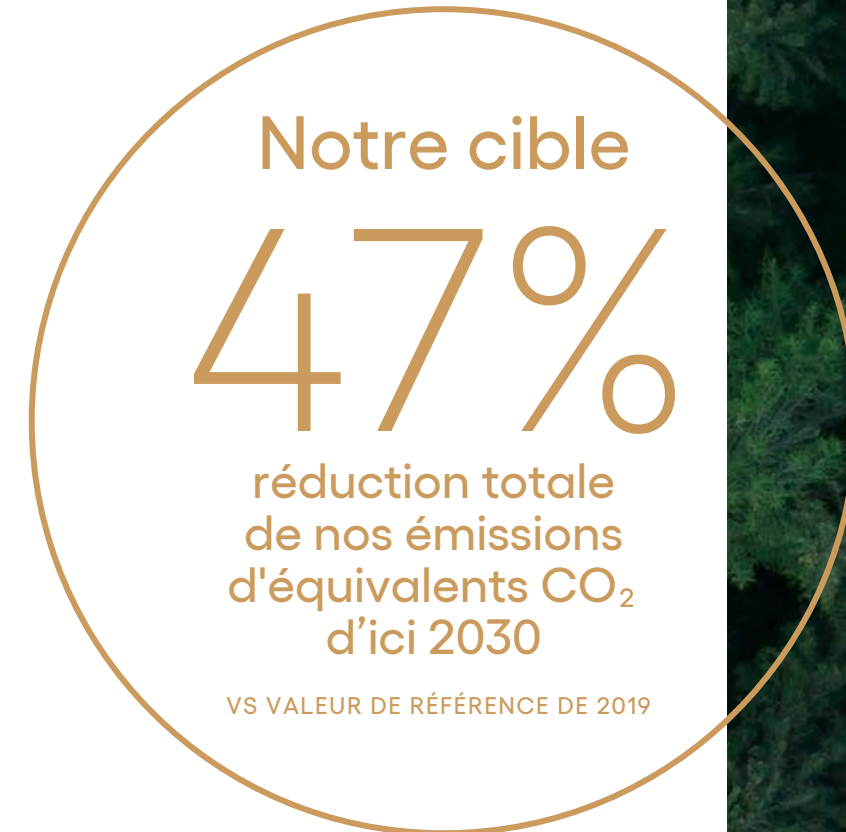
- Louer des locaux à faible intensité carbonique (dans le cas des immeubles qui ne sont pas alimentés par des sources d'énergie renouvelable).
- Convertir la totalité de notre parc automobile en véhicules électriques ou hybrides rechargeables.

NIVEAU 2

- Mettre en place des mesures d'efficacité énergétique pour le matériel informatique (ordinateurs de bureau, matériel des salles de réunion, serveurs, téléviseurs, etc.).

NIVEAU 3

- Mettre en œuvre une politique de transport aérien visant à limiter les déplacements pour des rencontres qui n'impliquent pas de clients – l'objectif est de réduire les vols de moitié par rapport à 2019.
- Utiliser des dispositifs holographiques afin de réduire les déplacements liés aux projets de 10 % par rapport à 2019.



Plan à moyen ou à long terme – d'ici 2030

NIVEAU 2

- Alimenter le plus possible nos immeubles à partir d'énergie renouvelable ou propre.

NIVEAU 3

- Remplacer les déplacements aériens entre le Québec et l'Ontario par des trajets en train.
- Louer le plus possible des véhicules électriques ou hybrides et souscrire l'option de compensation carbone des trajets offerte par certaines entreprises de location de véhicules.
- Exiger le plus possible des taxis électriques et souscrire l'option de compensation carbone des trajets.
- Utiliser une application pour faciliter le covoiturage des employé·e·s.



Aller au-delà des attentes

À partir d'une analyse détaillée, réalisée par un partenaire externe, BBA a identifié ses sources d'émissions de GES – comprenant les activités suivantes :

NIVEAUX 1 ET 2 – 26 %

- Installations de l'entreprise (immeubles)
- Véhicules de l'entreprise
- Achat d'électricité et d'eau chaude destinée au chauffage

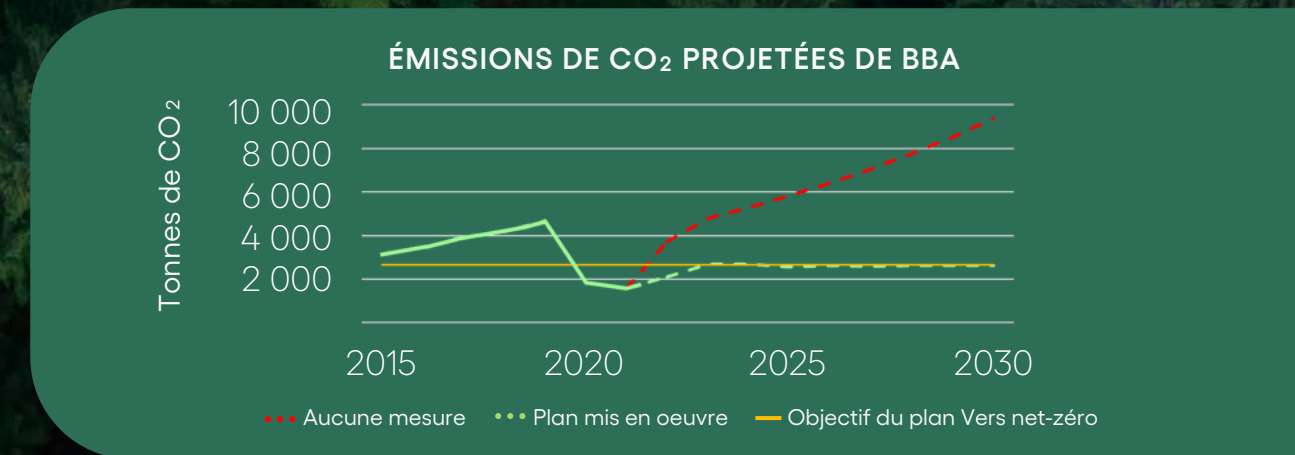
NIVEAU 3 – 74 %

- Voyages d'affaires
- Déplacements des employé·e·s
- Traitement de fin de vie des produits vendus
- Achat de biens et services

Afin de compenser les émissions des niveaux 1 et 2 que nous avons produites depuis notre création, en 1980, nous avons également conclu un partenariat stratégique avec Arbres Canada.



Garder le cap malgré l'arrivée de nouveaux défis



En 2020, la pandémie a transformé les déplacements domicile-travail pour de nombreuses entreprises, y compris BBA. Cela nous a alors permis de réaliser notre objectif net-zéro plus rapidement. Toutefois, notre nombre d'employé·e·s ayant connu une forte croissance, cela a entraîné une hausse de nos émissions vu l'achat de matériel et d'appareils requis par notre nouveau mode de travail hybride. Malgré tout, nous maintenons le cap, en évaluant notre plan sur une base régulière, et en l'ajustant au besoin.

Environnement

Environnement et gestion des émissions

Préservation de la biodiversité et des ressources



Jardins et ruches communautaires sur les toits des bureaux de BBA à Montréal.

Environnement et gestion des émissions



Pour bâtir un meilleur avenir, nous devons être parfaitement au fait de notre impact sur l'environnement et des mesures à prendre pour le réduire. C'est pourquoi BBA prend le temps d'écouter les communautés, de tirer leçon de leur expérience et de s'en inspirer. Les outils de gouvernance et de sensibilisation tels que les efforts de réconciliation et de défense des droits revêtent une valeur cruciale pour notre stratégie de protection environnementale et de gestion des émissions.

BBA a lancé, au cours des dernières années, des initiatives concrètes en appui à ses objectifs :

- BBA a publié sa politique environnementale en 2020 et a lancé son plan Vers net-zéro en 2022, lequel se poursuivra jusqu'en 2030.
- En 2021, BBA a mis en place un sondage annuel auprès des employé-e-s afin de mesurer leur empreinte écologique et de connaître leurs habitudes de transport.
- En 2022, un projet pilote mettant à profit la technologie de réalité virtuelle HoloLens a été lancé pour réduire les déplacements jusqu'aux sites clients.
- En 2022, BBA a officiellement conclu un partenariat stratégique avec Arbres Canada pour compenser, dans le cadre du Programme national de verdissement, ses émissions de carbone des 40 dernières années.

BBA s'engage à sensibiliser ses employé-e-s, ses clients et l'industrie par toutes sortes d'initiatives, dont les suivantes :

Commandite du prix Breton AFGC-Canada (précédemment Un arbre à aimer) depuis 2018

En parrainant chaque année le [prix Breton](#), BBA manifeste sa volonté de promouvoir la gestion de l'environnement en récompensant des projets exemplaires d'ingénierie responsable.

Tenue d'une campagne de sensibilisation interne auprès des employé-e-s

Une semaine entière a été consacrée à la promotion des activités liées à la réduction de nos émissions de CO₂ afin de conscientiser les employé-e-s à l'importance d'un effort collectif et de rallier la participation.

Mobilisation des employé-e-s par des comités environnementaux locaux

Ces comités sont chargés de mobiliser les employé-e-s autour d'initiatives locales qui soutiennent les entreprises d'ici et qui défendent notre valeur d'éco-conscience.

Reconnaissance des efforts par la plantation d'arbres

En collaboration avec [Arbres Canada](#), BBA s'est engagée à planter un arbre pour chaque sondage rempli par un-e client-e. Il s'agit d'un excellent moyen de sensibilisation qui nous permet par ailleurs de recueillir des commentaires sur nos projets.

ACQUISITION EN 2018

L'acquisition stratégique de Biofilia contribue à notre volonté d'élargir nos services environnementaux et de faire de l'éco-conscience l'une de nos valeurs fondamentales.



LEADERSHIP ÉCLAIRÉ

Campagne L'effet ingéniosité

BBA a lancé en 2022 une campagne sur les médias sociaux qui traite des enjeux du secteur et propose des pistes de solution durables.



→ [Consulter la publication sur LinkedIn](#)

CAMPAGNE DE DONS ANNUELLE

Arbres Canada

+ 165k \$

en dons versés au cours des cinq dernières années pour reboiser diverses régions du Canada



Préservation de la biodiversité et des ressources



Collecte de miel dans les ruches du bureau de Montréal



Bornes de recharge à Mont-Saint-Hilaire

Chez nous, l'éco-conscience est une valeur profonde que nous privilégions et défendons chaque jour. Nous mesurons toute l'importance de la protection de la biodiversité et de la conservation des ressources, et nous engageons à les intégrer dans nos pratiques quotidiennes. Ces valeurs, nous cherchons à les promouvoir non seulement à l'interne, mais aussi dans la communauté élargie.

Préservation des ressources : chaque geste compte

Nous avons mis en œuvre plusieurs mesures fructueuses dans nos bureaux pour réduire notre impact environnemental. En voici quelques exemples :

- Notre siège social est alimenté par énergie géothermique et équipé de bornes de recharge électrique.
- 90 % de nos bureaux sont dotés de systèmes écologiques comme des détecteurs de mouvement, des bacs de compostage et de recyclage, et des distributeurs d'eau pour réduire l'utilisation de bouteilles en plastique.
- Nous avons abandonné le papier en soumettant les tâches d'impression à une surveillance stricte et protégée, en envoyant des cartes d'anniversaire électroniques à nos employé-e-s et en publiant nos dépliants et rapports dans un format électronique accessible par code QR.

Initiatives de ruches et de potagers sur les toits qui contribuent à la biodiversité et à la sensibilisation

Dans le cadre de nos initiatives de promotion de la biodiversité, notre bureau de Montréal est fier d'héberger des ruches servant de refuge à des abeilles menacées d'extinction.

Nos sous-comités de l'environnement organisent des activités annuelles au cours desquelles les employé-e-s peuvent extraire le miel des ruches et en apprendre davantage sur le rôle primordial que jouent les abeilles dans la pollinisation et le maintien d'écosystèmes en santé.

Par ailleurs, nous avons aménagé des potagers sur les toits de deux de nos immeubles de bureaux. Ces espaces verts favorisent la biodiversité en offrant un habitat à la flore et à la faune locales, tout en servant de lieu de convivialité pour l'équipe. Ces initiatives témoignent du souci de notre entreprise pour le développement durable et nous encouragent à poursuivre notre action en faveur de l'environnement.



Activité de plantation à Mont-Saint-Hilaire



Enjeux sociaux


Poursuite d'objectifs communs avec les communautés autochtones

Diversité, équité et inclusion

Santé, sécurité et bien-être

Mobilisation des employé·e·s

Dons, bienfaisance et bénévolat



Projet Grise Fjord, centrale diesel la plus au nord du Canada. BBA a contribué à aménager de nouvelles installations afin de fournir une source d'énergie sûre, durable et abordable à la communauté.

Poursuite d'objectifs communs avec les communautés autochtones

Depuis toujours, nous aspirons à mettre l'ingéniosité humaine au service d'une nature plus prospère – des valeurs que nous sommes fier·ère·s de partager avec les communautés autochtones. En reconnaissance des terres qui sont nécessaires à la réalisation des projets auxquels nous collaborons, nous nous devons de les protéger, aujourd'hui comme demain.

Comptant plus de 600 communautés au Canada, les peuples autochtones constituent une mosaïque de cultures et de points de vue auxquels il faut s'ouvrir en adaptant nos façons de faire à leurs valeurs et à leurs besoins. C'est seulement ainsi que les Nations autochtones tireront parti des projets que nous menons sur leurs terres ancestrales. BBA s'emploie ainsi à léguer des projets couronnés de succès aux générations futures et se réjouit de faire partie de l'histoire qui est en train de s'écrire.

Créer des communautés dynamiques en concertation avec les Nations autochtones

BBA a profondément à cœur de développer des relations solides et transparentes avec les communautés autochtones. Nous sommes d'avis que le fait d'investir dans ce qui compte pour ces Nations est tout simplement bon pour les affaires et que cela sert les intérêts de toutes les personnes concernées.

Pour nous, le véritable sens d'un partenariat réside dans l'écoute de ce que les populations ont à dire et le rapprochement de nos valeurs. Chaque groupe apporte un point de vue différent, et nous sommes fier·ère·s de contribuer par notre expertise à leur prospérité et à leur souveraineté. Nous avons pris part à de nombreux projets autochtones au fil des ans et avons la ferme intention de continuer à développer ensemble ces synergies qui nourrissent notre ingéniosité.



Écouter et apprendre pour améliorer nos pratiques

Dans le cadre de notre processus de gouvernance et de notre politique de soutien aux peuples autochtones (publiée en 2020), nous souhaitons apprendre davantage de ces communautés en travaillant à leurs côtés.

À preuve, nous cherchons à approfondir notre compréhension et notre réflexion au contact des gardien·ne·s du savoir et des ainé·e·s, puis à intégrer ces apprentissages dans nos façons de faire habituelles.

Croire en la réconciliation et améliorer notre connaissance de la vérité historique

Tous·tes les employé·e·s ont été invité·e·s en 2022 à suivre un programme de formation spécialisé sur l'histoire, la culture et les réalités des communautés autochtones – devenu aujourd'hui un volet essentiel de notre programme d'accueil et d'intégration.

De plus, tous nos bureaux commémorent depuis 2020 la Journée nationale de la vérité et de la réconciliation. À cette occasion, nous proposons une panoplie d'activités, dont un groupe de discussion composé d'un gardien du savoir de la nation métisse de l'Alberta et d'expert·e·s de BBA, qui viennent raconter des expériences enrichissantes qu'ils ou elles retiennent de projets passés.

Le développement durable et la collaboration avec les communautés autochtones sont essentiels à la pérennité de notre industrie. C'est pourquoi nous assumons un rôle d'ambassadeurs et montrons l'exemple quant à la façon dont ces principes peuvent être mis en action (p. ex., projet d'énergie solaire à Old Crow).

FIÈRE MEMBRE DU



2022 – Journée nationale de la vérité et de la réconciliation



2019 – Prix d'excellence pour le [Projet d'énergie solaire à Old Crow](#), décerné lors du gala de l'AFGC-Canada

Diversité, équité et inclusion

Plus qu'un milieu de travail, BBA est d'abord un espace de vie. En tant qu'employeur, nous avons la responsabilité de créer une culture inclusive, axée sur le respect. Après tout, c'est par nos gestes au quotidien que l'on transformera notre société à plus grande échelle.

Chez BBA, nous avons pris des mesures concrètes pour mettre en œuvre des initiatives de DEI qui correspondent à nos valeurs. En voici quelques exemples :

- Nous avons revu notre processus de recrutement en 2022 pour accroître la diversité au sein de nos équipes, y compris notre escouade des talents ainsi que les responsables de la sélection et de l'embauche des candidat-e-s.
- Le comité DEI de BBA et le Réseau Osmose ont été officialisés en 2022 pour stimuler les synergies.
- Des programmes de bourses et d'autres activités ont été organisés en collaboration avec des groupes universitaires partout au Canada pour encourager la présence des femmes dans le domaine des sciences.
- La Journée de la femme et la Journée internationale des femmes en ingénierie ont été célébrées à l'interne comme à l'externe.
- Nous proposons à nos équipes une formation sur les préjugés inconscients ainsi qu'un programme de coaching pré-chantier, en complément de notre politique visant à prévenir la violence, l'intimidation, le harcèlement et la discrimination.



Bâtir une culture inclusive est la clé d'un avenir durable

Bénéficier d'un éventail de points de vue est porteur d'innovation dans le domaine du génie-conseil. C'est pourquoi notre priorité consiste à créer des équipes de tous les horizons et à promouvoir une culture de la DEI.

CAMPAGNE DE SENSIBILISATION

Promotion de la diversité

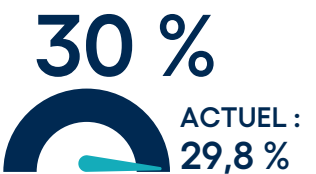
La campagne Femmes ingénieuses met à l'honneur des modèles féminins au sein de l'équipe de BBA qui œuvrent à un monde plus durable et équitable.



→ [Consulter cette publication sur LinkedIn](#)

REPRÉSENTATION DES FEMMES

Engagement à atteindre l'objectif d'Ingénieurs Canada d'ici 2030



BBA est fière de souscrire à l'objectif d'Ingénieurs Canada visant à porter la représentation des femmes à 30 % des effectifs d'ici 2030.

PARTENAIRES DEPUIS L'AN 2000

Encourager l'expertise au féminin et les principes ESG



Le projet [Artemis](#) a été conçu pour accélérer la réussite des femmes entrepreneures au service de l'industrie minière et pour faire des critères ESG le moteur d'un réel changement.

Santé, sécurité et bien-être



La santé, la sécurité et l'environnement (SSE), tout comme le bien-être, sont une façon de penser, d'agir et de vivre. Une fois intégrés, ils deviennent un réflexe qui nous accompagne dans toutes nos actions. Chez BBA, la recherche de l'excellence à cet égard est une responsabilité partagée par la direction, les gestionnaires et les employé-e-s.

Nous nous soucions de nos collègues et de leur bien-être

- Au cours des dernières années, BBA a adopté plusieurs politiques en faveur du bien-être de ses employé-e-s, dont une politique officielle de santé et de bien-être, une politique révisée de prévention de la violence, de l'intimidation, du harcèlement et de la discrimination, ainsi qu'une politique de déconnexion du travail (instaurée en 2022).
- Nous proposons également divers programmes d'aide aux employé-e-s, dont les suivants :
 - Programme d'aide aux employés et aux familles
 - Nouveau programme ALIAS, une ligne d'urgence confidentielle pour le signalement du harcèlement
- Depuis 2017, nous organisons chaque année une semaine de sensibilisation au bien-être ponctuée d'activités spéciales au bureau et en ligne.
- En 2021, nous avons offert à nos gestionnaires des activités de formation en santé mentale spécialement conçues pour répondre aux nouvelles réalités de notre mode de travail hybride.

Nous exerçons une prévention constante en matière de santé et de sécurité sur les chantiers, au bureau et même à la maison

- Notre programme exhaustif de prévention SSE, adopté en 2011, a été réévalué et mis à jour pour tenir compte de notre nouveau mode de travail hybride. Il prévoit notamment des mesures d'évacuation, des services de premiers soins et une ligne d'assistance pour tout ce qui touche à la sécurité.
- Un nouveau formulaire d'autodéclaration du lieu de télétravail sécuritaire a été créé en 2022 à la suite de l'implantation de notre mode de travail hybride, afin d'assurer la sécurité des employé-e-s à la maison comme au bureau.
- Notre programme d'accueil et d'intégration comprend un programme d'initiation à la SSE ainsi qu'une formation approfondie pour les employé-e-s qui se rendent sur les chantiers.
- Depuis 2022, tous-tes les visiteur-euse-s sont invité-e-s à regarder, dès leur arrivée sur les lieux, une vidéo sur les consignes de sécurité.
- Un Mois de la sécurité a été instauré en 2022 pour sensibiliser les employé-e-s par des conférences virtuelles et des activités conviviales au bureau.
- La déclaration des quasi-incidents et les minutes SSE au début de chaque réunion sont des pratiques bien établies au sein de nos équipes.

QUALIFICATION EFFECTUÉE : 2022 CERTIFICATION OBTENUE : DÉBUT 2023

Créer des environnements de travail sains et propices au bien-être.



→ [En savoir plus sur Entreprises en santé](#)

RÈGLES D'OR DE BBA

Nous avons établi 10 règles d'or en SSE pour pallier les risques associés à notre travail. Tous les mois, nous transmettons également des statistiques détaillées à la direction pour lui permettre d'intervenir rapidement en cas de situations préoccupantes.



→ [Voir les Règles d'or de BBA](#)

Mobilisation des employé·e·s

BBA soutient les talents de demain afin qu'ils aient bien en main toutes les connaissances, les technologies et les compétences nécessaires à la création d'un avenir meilleur.



Campagne La Grande Aventure BBA – microsite et balados

KINCENTRIC
Employeurs de choix

CANADA 2021

À chacune de ses participations, notre entreprise s'est classée dans le premier quartile des employeurs de choix au Canada.

→ [À propos de Kincentric](#)

AMÉLIORER L'EXPÉRIENCE À TOUTES LES ÉTAPES DU CYCLE DE VIE

1. Sensibilisation

Chaque année, nous appuyons l'éducation partout au Canada en offrant des bourses et en parrainant des concours à tous les cycles – du secondaire à l'université –, comme la Compétition canadienne d'ingénierie et les Jeux miniers canadiens.

3. Formation d'intégration

À l'écoute des commentaires des employé·e·s, nous avons adapté notre programme d'accueil et d'intégration aux nouvelles réalités du mode de travail hybride et l'avons rendu plus dynamique par l'ajout d'une activité de consolidation d'équipe tenue 90 jours après l'arrivée en poste.

5. Rémunération

Nous adoptons une procédure structurée, gérée par une firme de consultation externe en ressources humaines, pour garantir la nature équitable et conforme au marché de notre régime de rémunération globale. Nous lancerons la prime Synergie en 2023 pour récompenser les efforts des employé·e·s et des équipes.

7. Innovation

Nous avons mis en ligne la plateforme Connect afin de recueillir régulièrement les idées originales des employé·e·s dans le but de stimuler l'innovation.



2. Recrutement

Nous ne lésinons pas pour attirer les talents en élaborant des initiatives originales, comme la campagne de médias sociaux La Grande Aventure BBA et une série de balados, afin de faire connaître notre culture et les autres avantages de travailler chez BBA.

4. Développement des talents

Nous avons instauré un nouveau programme de gestion de la performance et du développement, Mon parcours BBA, pour aider les gestionnaires et leurs employé·e·s dans leurs discussions de rendement et de cheminement de carrière.

6. Engagement

Afin d'améliorer notre environnement de travail, nous sondons régulièrement nos employé·e·s :

- Entrevues de rétention et de départ
- Sondage annuel Kincentric qui donne lieu à :
 - un plan de mobilisation globale défini par les membres du comité représentant l'ensemble des régions
 - des plans de mobilisation locaux définis par les employé·e·s

→ [Visiter le microsite La Grande Aventure BBA](#)

Dons, bienfaisance et bénévolat

BBA contribue depuis toujours à l'amélioration de la qualité de vie des communautés dans lesquelles elle est présente. À ce jour, elle a apporté son soutien financier à des organismes œuvrant pour la protection de l'environnement, l'éducation, la santé et la lutte contre la pauvreté.

Programme de dons des employé·e·s

En 2022, nous avons redéfini notre programme de dons des employé·e·s pour le faire cadrer avec notre plan Vers net-zéro et l'axer sur notre valeur pilier d'éco-conscience. BBA a continué à égaler chaque dollar amassé. Au total, ce sont 92 000 \$ de dons que nous avons versés, ce qui a permis de planter 18 400 arbres.

Dons exceptionnels en temps de crise

Afin de pallier les difficultés engendrées par la COVID-19, BBA a versé, au cours des trois années de pandémie, un total de 166 000 \$ en dons supplémentaires à des organismes locaux de lutte contre la pauvreté et l'exclusion sociale partout au Canada. Les organismes Greater Vancouver Food Bank, Calgary Food Bank, EVA's (Toronto), Le Grain d'Sel (Mont-Saint-Hilaire) et Le Refuge (Montréal) ont profité entre autres de cet élan de générosité.

Le bénévolat comme activité de renforcement d'équipe au profit des communautés locales

Depuis des années, BBA redonne à la communauté par son action bénévole. Cet engagement permet à nos équipes de développer un fort sentiment d'entraide et un bon esprit de camaraderie. En voici quelques exemples :

- Organiser des corvées de nettoyage des berges le long de la côte Est et de la côte Ouest
- Participer aux récoltes d'une ferme biologique
- Seconder des organismes d'aide aux personnes dans le besoin comme l'Accueil Bonneau et Moisson Montréal
- Exaucer les vœux d'enfants défavorisés dans le cadre de l'Opération Père Noël
- Participer à des activités sportives pour collecter des fonds pour des organismes comme Leucan
- Faire du bénévolat et verser des dons au centre de vaccination contre la COVID-19 sur la Rive-Sud de Montréal, au Québec
- Organiser des collectes de sang au siège social

Promotion de l'éducation

D'année en année, BBA agit à titre de commanditaire ou de membre du jury lors de plusieurs grands concours universitaires comme les Jeux miniers canadiens et la Compétition canadienne d'ingénierie.



1 M\$
en dons versés au cours des cinq dernières années au profit de nos communautés



Gouvernance

Écosystème de nos parties prenantes

Gouvernance d'entreprise

Gestion de l'éthique, de la qualité et du risque

Cybersécurité et confidentialité



BBA a pris part au projet éolien de Henvey Inlet, qui procure aujourd'hui des avantages substantiels à la Première Nation du même nom et qui alimente 100 000 foyers de la province en énergie propre.

Écosystème de nos parties prenantes

Les parties prenantes suivantes sont régulièrement invitées à donner leur avis par les moyens décrits ci-dessous afin de guider notre action en matière de développement durable ainsi que notre stratégie et nos priorités d'affaires globales.

Pourquoi la consultation est-elle une étape essentielle dans le processus de développement durable des entreprises?

Dans un contexte de développement durable, une stratégie de consultation en amont favorise l'acceptabilité par les parties prenantes et dégage des synergies propices à l'innovation.



Employé·e·s

- Sondage annuel des employé·e·s
- Rencontres semestrielles des employé·e·s
- Programme Mon parcours BBA : gestion de la performance et du développement
- Réseau Osmose pour la DEI
- Ligne d'urgence confidentielle pour le signalement (ALIAS)
- Groupes de discussion, sondages
- Comités SSE locaux
- Entrevues de rétention et de départ
- Programme Connect : innovations proposées par les employé·e·s
- Consultation des cohortes du Programme de leadership lors d'initiatives clés
- Déclaration des quasi-accidents et pistes d'amélioration de sécurité

Associé·e·s

- Assemblées semestrielles des associé·e·s
- Rapports trimestriels
- Rapport annuel
- Consultation des associé·e·s membres de comités spéciaux

← Tous les moyens décrits sous la colonne « Employé·e·s » s'appliquent également.

Clients

- Réunions périodiques avec les chargé·e·s de comptes clients
- Réunions et appels avec les chargé·e·s de compte clients, les directeur·trice·s de projet et la haute direction
- Sondage de satisfaction
- Qualifications et appels d'offres
- Discussions informelles et présentations techniques dans le cadre d'événements de l'industrie ou d'associations professionnelles
- Participation conjointe à des comités techniques

Communautés

- Initiatives d'engagement social locales (varient selon la région et l'endroit)
- Consultations avec les partenaires autochtones

Organismes de réglementation et associations professionnelles

- Évaluations et commentaires sur les règlements actuels et proposés
- Interactions en cours de projet
- Discussions informelles lors d'événements de l'industrie ou d'associations professionnelles
- Participation à des comités sectoriels et techniques
- Relations avec les universités, dont des programmes de recherche

Sous-traitants et fournisseurs

- Réunions avec les directeur·trice·s de projet
- Négociations contractuelles

Gouvernance d'entreprise

Pour réaliser nos ambitions stratégiques en tant que firme de consultation innovante et fermement déterminée à accompagner l'industrie dans sa transition vers un avenir durable et profitable, nous avons procédé au remaniement de notre structure et de nos processus organisationnels pour soutenir notre réussite à long terme.

Nouvel organigramme 2022

Nous avons créé deux postes clés pour veiller à nous approprier pleinement nos mandats importants :

– **Chef-fe des talents et du développement durable** : cette personne est responsable de la stratégie de développement durable et supervise les dossiers relatifs à la santé et à la sécurité ainsi qu'à la gestion des compétences, des talents et de la culture.

– **V.-P., Santé, sécurité et développement durable** : cette personne supervise les politiques relatives à la santé, à la sécurité et au bien-être des employé-e-s, à la protection de l'environnement et à la responsabilité sociale.

Mandat du conseil d'administration et sélection des membres

Les membres du conseil d'administration sont élu-e-s par les associé-e-s et investi-e-s d'un mandat à durée déterminée. Ils-elles jouent un rôle de premier plan dans la supervision des activités et la viabilité à long terme de la firme, laquelle est étroitement liée aux considérations ESG. La sélection des membres se fait selon plusieurs critères, dont le leadership, l'éthique, l'engagement, les compétences techniques, l'expérience de la planification stratégique et la diversité. Elle met également l'accent sur la représentativité hommes-femmes et la couverture régionale.

À partir de ces critères, nous évaluons la composition du conseil et identifions les écarts à combler lors de la sélection des candidat-e-s qui compléteront l'équipe. Ce processus nous permet de bien traduire nos objectifs et nos valeurs d'entreprise et de nous doter des ressources nécessaires pour propulser notre firme.

Comités consultatifs

Présidés par un-e membre du conseil et composés d'associé-e-s de BBA, les comités consultatifs fournissent des ressources et des orientations essentielles dans les domaines clés suivants :

- | | |
|----------------------|-----------------------------------|
| 1) Gouvernance | 4) Talents et pratiques |
| 2) Stratégie | 5) Évaluation par les associé-e-s |
| 3) Finances et audit | 6) Technologies de l'information |

Formation et accompagnement des leaders

Nos leaders reçoivent une formation continue en matière d'ESG. Cette formation, qui porte notamment sur la diversité, l'équité et l'inclusion, le dialogue avec les populations autochtones et la gouvernance d'entreprise, leur est d'une grande aide quand vient le temps de prendre des décisions éclairées dans un environnement complexe et en évolution.

Comme ils-elles partagent leurs objectifs et valeurs avec les communautés autochtones, nos leaders font en outre régulièrement appel aux gardien-ne-s du savoir et aux ancien-ne-s pour obtenir accompagnement et conseils.

Gouvernance des politiques

Nous validons régulièrement notre processus d'approbation des politiques avec le comité de gouvernance du conseil afin de garantir le respect des meilleures pratiques et l'efficacité du processus décisionnel.

NOTRE LEADERSHIP



Jérôme Pelletier
PRÉSIDENT ET CHEF DE LA DIRECTION



Martin Milot
CHEF DE L'EXPLOITATION



Vincent Massé
CHEF DE LA DIRECTION FINANCIÈRE



Renée-Claude Turgeon
CHEFFE DES TALENTS ET DU DÉVELOPPEMENT DURABLE



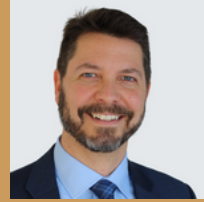
François Chapados
CHEF DE LA CROISSANCE ET DU DÉVELOPPEMENT, MEMBRE DU CA



Isabelle Leblanc
V.-P., MARCHÉ MINES ET MÉTAUX



François Vitez
V.-P., MARCHÉ ÉNERGIE ÉLECTRIQUE ET RENOUVELABLE



Stéphane Charest
V.-P., MARCHÉ ÉNERGIE ET PRODUITS CHIMIQUES



Laura Mottola
V.-P., SERVICES DE CONSULTATION STRATÉGIQUE



Navin Gangadin
V.-P., OPÉRATIONS CENTRE DU CANADA ET BUREAU DE PROJET



Christophe Desage
V.-P., OPÉRATIONS OUEST DU CANADA



Frédéric Didier
V.-P., OPÉRATIONS EST DU CANADA, MEMBRE DU CA



Colin Hardie
PRÉSIDENT DU CONSEIL D'ADMINISTRATION



Julia Gartley
V.-P., SANTÉ, SÉCURITÉ ET DÉVELOPPEMENT DURABLE, MEMBRE DU CA



Joe Nava
MEMBRE DU CA



André Allaire
MEMBRE DU CA



Lyne Ricard
MEMBRE DU CA



Pierre Deslandes
MEMBRE DU CA

↓
Voir leurs biographies détaillées



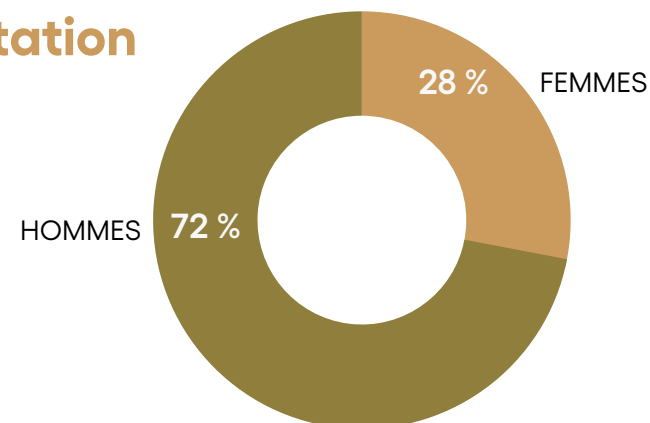
Membre platine

Depuis 14 années consécutives, BBA affermit sa position dans ce classement prestigieux qui témoigne de son engagement envers l'excellence.

→ [À propos des Sociétés les mieux gérées](#)

ÉQUIPE DE LEADERSHIP DE BBA

Représentation des sexes



Gestion de l'éthique, de la qualité et du risque d'affaires



Notre souci de l'excellence transparaît dans nos normes de qualité élevées. Notre approche rigoureuse, alliée à notre grande conscience éthique, minimise les risques et garantit des résultats fructueux. Nous sommes constamment à l'écoute des besoins et attentes des parties prenantes et collaborons avec les équipes clients pour obtenir des résultats inégalés.

Satisfaction client

Chez BBA, nous attachons une grande importance à la satisfaction de nos clients, d'où l'importance d'être à leur écoute. Pour recueillir leurs avis, nous avons recours à diverses méthodes, dont des sondages confidentiels sur la plateforme Qualtrics et des appels de fin de projet menés par notre directrice Qualité. En analysant les résultats fournis dans des rapports d'intelligence d'affaires, nous pouvons cerner des pistes d'amélioration et nous assurer de répondre aux besoins en constante évolution de nos clients.

Évaluation continue des processus internes

Pour offrir un service impeccable, il faut des processus internes efficaces. En plus de soumettre les projets clients à des contrôles de la qualité exhaustifs, nous vérifions régulièrement nos processus opérationnels pour déceler les irrégularités et évaluer la maturité des méthodes employées, notamment en ce qui a trait à l'adaptation au mode de travail hybride. Notre processus repensé de post-mortem de projet amène une meilleure compréhension qui nous permet d'apporter des améliorations à nos façons de faire. Les audits internes et externes sont confiés à des tiers indépendants pour assurer le maintien de normes élevées, tandis que la résolution systématique des problèmes est appliquée par les responsables de l'excellence avec le soutien de l'équipe Qualité. Des analyses SWOT (forces, faiblesses, possibilités et menaces) annuelles nous permettent quant à elles de dégager des pistes d'amélioration continue.

Intégrité et procédure de gestion des risques

Grâce à une gestion proactive des risques, nous parons à toute éventualité et pouvons offrir des services professionnels et transparents à nos clients en toute circonstance. Notre cadre comporte divers volets, dont les suivants :

- Directives sur la gestion des risques d'affaires
- Directives sur la gestion des risques liés aux occasions et aux propositions d'affaires
- Comité de gestion des risques, composé de membres de la direction, du conseil d'administration, des opérations et des services partagés
- Ligne d'assistance confidentielle ALIAS pour le signalement des soupçons de fraude ou d'inconduite

Activités de sensibilisation et de formation

Sensibiliser et responsabiliser nos équipes opérationnelles est essentiel pour assurer un service de qualité. C'est pourquoi nous avons lancé le programme de leaders Excellence en 2019. Les leaders aident les responsables du bureau à atteindre les critères d'excellence tout en agissant comme expert-e-s de la qualité et de la résolution de problèmes. Notre programme d'accueil et d'intégration prévoit aussi des activités de sensibilisation pour permettre aux recrues de se familiariser avec notre engagement envers l'excellence du service. Pour maintenir notre efficacité et notre pertinence, nous avons récemment mis à jour notre Code d'éthique et de conduite professionnelle, que nos employé-e-s sont tenu-e-s de lire chaque année. Nous proposons enfin un programme annuel de sensibilisation aux risques commerciaux et aux mesures d'atténuation à l'intention des chargé-e-s de comptes clients et des associé-e-s.

CERTIFICATION MAINTENUE DEPUIS 1997

La norme ISO 9001 décrit les principes clés de la gestion de la qualité, notamment :

1. Une forte orientation client
2. L'engagement des leaders
3. L'approche processus
4. L'amélioration continue



→ [En savoir plus sur la norme ISO 9001](#)

SATISFACTION CLIENT

Même si nous obtenons systématiquement de bons résultats dans nos sondages, nous visons une note parfaite au chapitre de la satisfaction globale et tirons profit des commentaires recueillis pour orienter la formation et la transmission du savoir.

91%

DEPUIS 5 ANS

Cybersécurité et confidentialité



La résilience et la transparence sont des gages importants de prospérité des entreprises. Et c'est particulièrement vrai pour les firmes d'ingénierie, où la propriété intellectuelle, la confidentialité des données et la sécurité physique sont cruciales. En priorisant ces facteurs, nous gagnons la confiance de nos clients, de nos employé·e·s et des parties prenantes, tout en nous positionnant sur la voie du succès à long terme, prêt·e·s à faire face à un contexte en perpétuelle évolution.

Formation et sensibilisation à la cybersécurité

La sécurité des données est une priorité absolue pour notre entreprise, qui s'est dotée à cette fin de politiques régissant l'utilisation du matériel informatique. Une formation obligatoire sur la cybersécurité est également diffusée à l'ensemble des utilisateur·trice·s. Enfin, nous avons déployé plusieurs outils pour prévenir le pollupostage et les courriels malveillants, comme des alertes antihameçonnage et des alertes générées par Second Chance auprès des personnes qui s'appêtent à visiter un site externe.

Suivi et vérification

Nous adoptons une approche proactive de la cybersécurité en soumettant les applications et les outils partagés à des vérifications régulières. Nous agissons pour minimiser les risques tout en nous assurant une forte présence numérique, notamment par la vérification de notre répertoire actif et la collaboration avec des fournisseurs de premier plan. Nous veillons aussi à respecter les exigences réglementaires et législatives en matière de protection des renseignements personnels, ce qui nous aide à honorer nos obligations juridiques dans les pays où nous sommes présent·e·s. Cette mesure nous aide à protéger notre entreprise et nos clients contre d'éventuelles menaces informatiques.

Courrier électronique

Nous avons adopté plusieurs mesures pour maintenir un environnement de travail sécurisé qui protège les données de notre entreprise et de nos clients : bannières numériques, protocoles anti-intrusion, procédés antihameçonnage, bacs à sable, etc. Nous déployons aussi des

mécanismes de protection avancés qui nous permettent de cerner et déjouer les éventuelles atteintes à la sécurité du courrier électronique.

Appareils des utilisateur·trice·s finaux

La sécurité est une priorité à tous les niveaux de notre infrastructure informatique. Nous limitons les droits d'administration locaux afin d'empêcher tout accès non autorisé. De plus, nous avons mis à niveau notre plateforme antivirus pour passer à une solution de détection et de gestion de nouvelle génération gérée par un fournisseur externe, qui associe technologie et expertise humaine pour rechercher, surveiller et neutraliser les menaces. Enfin, nous faisons appel à un outil d'évaluation des vulnérabilités pour protéger notre réseau hybride et décentralisé.

Méthodes d'authentification

Nous protégeons nos données et systèmes grâce à toute une série de mesures : authentification à plusieurs facteurs, protocole complexe d'une phrase de passe, fonction d'alerte en cas de risque de connexion visant à prévenir tout accès non autorisé, et plus encore.

Données concernant les clients et projets

Nous veillons à ce que seul·e·s les employé·e·s autorisé·e·s et dûment authentifié·e·s aient accès aux renseignements contenus dans nos systèmes. De plus, nos informations d'entreprise sont protégées des menaces externes grâce à une combinaison de pare-feu et de protocoles d'authentification multifacteurs. Par ailleurs, toutes les copies de sauvegarde sont chiffrées en vue d'en renforcer la sécurité, ce qui offre un niveau de protection supplémentaire contre les éventuels rançongiciels.

NOS SERVICES DE CYBERSÉCURITÉ INDUSTRIELLE



Avec la même rigueur que celle que nous appliquons à nos activités, nous élaborons des solutions de cybersécurité qui protègent les installations, la main-d'œuvre et l'environnement de nos clients. De la stratégie à la réalisation, nous utilisons la technologie comme alliée dans la réussite de ces transformations.

→ [Découvrir notre approche et nos solutions](#)

MANDAT STRATÉGIQUE NATIONAL



Ressources naturelles Canada (RNC) a retenu les services de BBA en 2020 pour renforcer la cybersécurité des infrastructures énergétiques essentielles du Canada. Dans le cadre de son mandat, BBA a établi une méthode servant à évaluer les risques informatiques liés aux systèmes de contrôle industriels.

→ [En savoir plus sur ce projet](#)



Contactez-nous
pour en savoir plus
BBA.CA

Siège social de Mont-Saint-Hilaire
375, boul. Sir-Wilfrid-Laurier
Mont-Saint-Hilaire (Québec) J3H 6C3 Canada
1 450 464-2111