

# Chariots télescopiques Haute Capacité

Domaine de  
réglementation: NA

P50.18HM







## Confort: Le meilleur lieu de travail



### Confort exclusif

Une nouvelle conception privilégie la fonctionnalité et le confort, en regroupant les informations destinées au conducteur et les commandes des différents systèmes et dispositifs pour maximiser l'ergonomie. L'inverseur au volant est également dupliqué sur le joystick.

### Accès cabine

Pour garantir un accès simple et facile à la cabine, la portière des chargeurs télescopiques Merlo peut être ouverte jusqu'à 180°. Par ailleurs, l'intérieur de la portière est équipé d'une grande main courante pour aider l'opérateur à entrer et sortir de la cabine.

### Climatisation

Développée selon les normes automobiles, elle réduit de moitié les temps de chauffage et de refroidissement par rapport à un système de climatisation classique. La buse d'aspiration est située sur la porte latérale, loin des sources potentielles de poussière et d'impuretés, tandis que l'intérieur comporte 8 buses.

## Efficacité: Plus simple et plus intelligent



### Transmission

Pour assurer une réduction de la consommation de carburant et des coûts d'exploitation, les chargeurs télescopiques Merlo sont dotés d'une gestion entièrement électronique de la transmission et du moteur thermique afin de minimiser le régime et, par conséquent, la demande de carburant.

### Mode de braquage

Les essieux assurent un angle de braquage maximal pour effectuer des manœuvres dans des espaces restreints. De plus, il est possible de gérer le braquage avec trois solutions différentes en fonction des besoins spécifiques des contextes d'utilisation.

### Visibilité

La meilleure visibilité du marché garantit l'efficacité des déplacements et la sécurité des opérateurs, réduisant ainsi leur stress lors des nombreuses manœuvres effectuées au cours de la journée de travail.

## Performance: Tout à portée de doigt



### Transmission

Les chargeurs télescopiques Merlo ont une excellente capacité de freinage dès lors que l'on relâche l'accélérateur, garantissant un couple élevé aux roues lors de la manutention des matériaux et des transferts ainsi qu'une précision millimétrique des mouvements lors du positionnement de la charge.

### Motorisations

Tous les modèles présentent une prédisposition du moteur thermique selon la configuration de montage originale développée par Merlo lors de la mise au point des modèles à visibilité panoramique, afin de garantir une accessibilité maximale aux composants en cas d'entretien programmé et/ou extraordinaire.

### Essieux

Les essieux au design exclusif sont produits et développés en interne par le groupe Merlo et peuvent être équipés d'un blocage de différentiel pour garantir la traction même sur sol glissant ou boueux.

## Sécurité: Pas seulement des sentiments



### Sécurité active

Afin de garantir le respect des réglementations les plus strictes dans le domaine de la prévention du renversement frontal, les chargeurs Merlo sont équipés d'outils développés pour assurer des performances maximales en termes de vitesse de la flèche et de capacité de levage, sans compromettre la sécurité de l'opérateur.

### Nacelle aérienne

Les chargeurs télescopiques Merlo peuvent être équipés pour l'utilisation des nacelles aériennes de transport d'opérateurs. Cette solution, conforme à la norme EN280, assure un niveau élevé des dispositifs de sécurité, actifs et passifs, lors des travaux en hauteur et augmente la polyvalence de la machine.

### Cabine certifiée

Tous les modèles Merlo comportent une structure métallique placée à l'extérieur de la cabine, au-dessus du toit en verre, afin d'atteindre le niveau de certification le plus strict en matière de protection de l'opérateur contre les chutes d'objets - norme FOPS niveau II.





<b>1 - ASCS</b>	<p>Système de sécurité ASCS : l'assistant que tout le monde veut ! Il règle la vitesse et l'amplitude maximale des mouvements en fonction de l'accessoire utilisé, de la charge déplacée et de sa position, assurant ainsi une parfaite prévention du risque de basculement. De série sur toute la gamme avec hydraulique LS.</p>
<b>2 - EPD ECO POWER DRIVE</b>	<p>Économie et efficacité ! Le système breveté Merlo EPD contrôle et règle électroniquement le moteur et la transmission. Il gère le régime moteur, le débit de la pompe hydrostatique et la cylindrée du moteur hydrostatique, en maximisant l'efficacité et la réduction des TRS/MIN, avec une baisse de la conso jusqu'à 18 %.</p>
<b>3 - DÉTECTION DE L'OUTIL</b>	<p>Chaque outil a ses propres caractéristiques. Grâce au système de reconnaissance automatique des outils, l'ASCS adapte le diagramme de charge et les limites de sécurité pour vous garantir une performance maximale en toute sécurité à tout moment. De série sur toute la gamme.</p>
<b>4 - DÉPORT DE LA FLÈCHE</b>	<p>Devoir repositionner la machine, surtout après qu'elle ait été stabilisée, peut entraîner de lourdes pertes de temps. Grâce au déport latéral de la flèche, vous pourrez prélever ou positionner la charge avec précision, sans aucune manœuvre supplémentaire, pour une productivité maximale. De série sur la gamme de chargeurs télescopiques Stabilisés, Moyenne Capacité dans les modèles TT et Panoramic Haute Capacité.</p>



PERFORMANCE AND FEATURES		P50.18HM		
<b>Performance</b>				
Masse totale à vide (lb)		34613		
Capacité maximale (lb)		11000		
Hauteur de levage (ft)		57' 5"		
Envergure maximale (m)		44' 0"		
Hauteur de levage à la portée maximale (m)		40' 0"		
Envergure à la portée maximale (m)		11' 1"		
Capacité à la hauteur maximale de levage (kg)		4700		
Capacité à l'envergure maximale (kg)		1100		
Déport latéral de la flèche (mm)		+/- 17,3		
Mise à niveau du châssis (%)		+/-8		
Sections de bras		4		
<b>Powertrain</b>				
Moteur		FPT NEF45		
Cylindrée / cylindres (l)		4.5/4		
Puissance moteur (kW/HP)		125/170		
La technologie anti-pollution		Stage V - SCR + DOC + DPF		
Ventilateurs à pales réversibles		—		
Vitesse maximale (km/h)		25		
Réservoir de carburant (l)		40		
Réservoir de AdBlue (l)		11.4		
Transmission hydrostatique		CVTronic		
EPD		Plus		
Joystick autoaccélérateur		STD		
Essieux		Axial		
Réducteurs		Epicyclic		
Freins		In bagno d'olio		
Frein de stationnement à blocage automatique		●		
<b>Hydraulique</b>				
Pompe hydraulique		LS + FS		
Débit / pression (l / min-bar)		41,7 - 3046		
Réservoir d'huile hydraulique (l)		39.3		
Prise hydraulique en tête de la flèche		●		
Prise hydraulique postérieure		○		
<b>Cabine</b>				
Préparation cabine		PREMIUM		
ASCS		Completo		
Cabine FOPS II		●		
Cabine ROPS		●		
Commandes		Joystick elettronico		
Cabine inclinable		—		
Système d'inversion		Dual reverse		
<b>Configuration</b>				
Suspensions hydropneumatiques de la cabine CS		—		
Suspensions hydropneumatiques BSS		—		
Suspensions hydropneumatiques EAS		—		
Phares de travail sur cabine		●		
Store pare-soleil en cabine		●		
Tac-lock		●		
Prédisposition nacelle		○		
Deux fourches flottantes		●		
Pédale de l'Inching		●		
Quatre roues motrices		●		
Quatre roues directrices		●		
Trois types de braquage		●		
Pneus standard		17.5-25"		
Pneus OPT		—		
Stabilisateurs à contrôle hydraulique		—		
Rotation de la tourelle		—		
Homologation européenne tracteur agricole		—		
Freins pneumatiques (ton)		—		
Freins hydrauliques (ton)		—		
PTO		—		
Fixation à 3 points		—		

— not available  
● standard  
○ optional

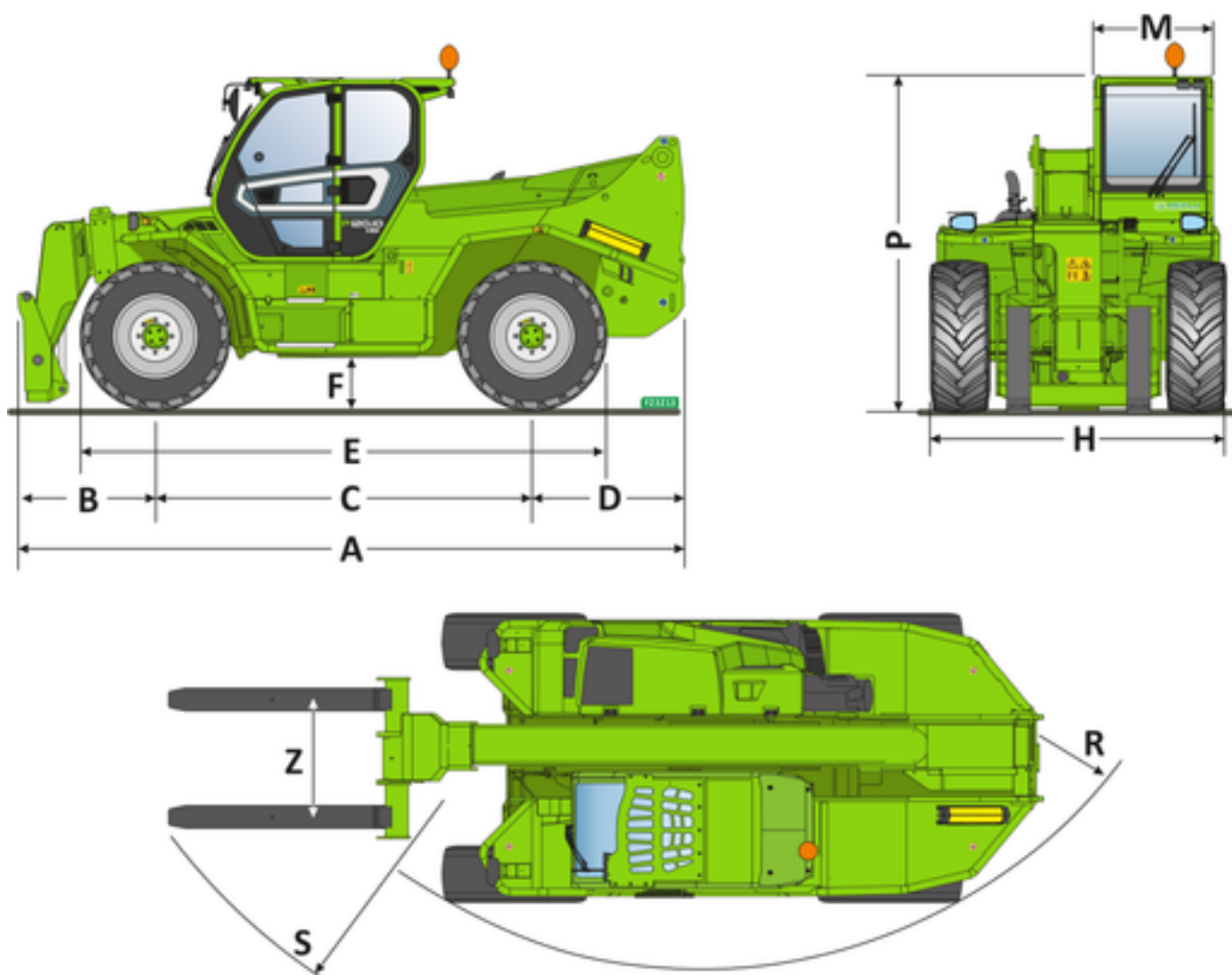
## Dimensions

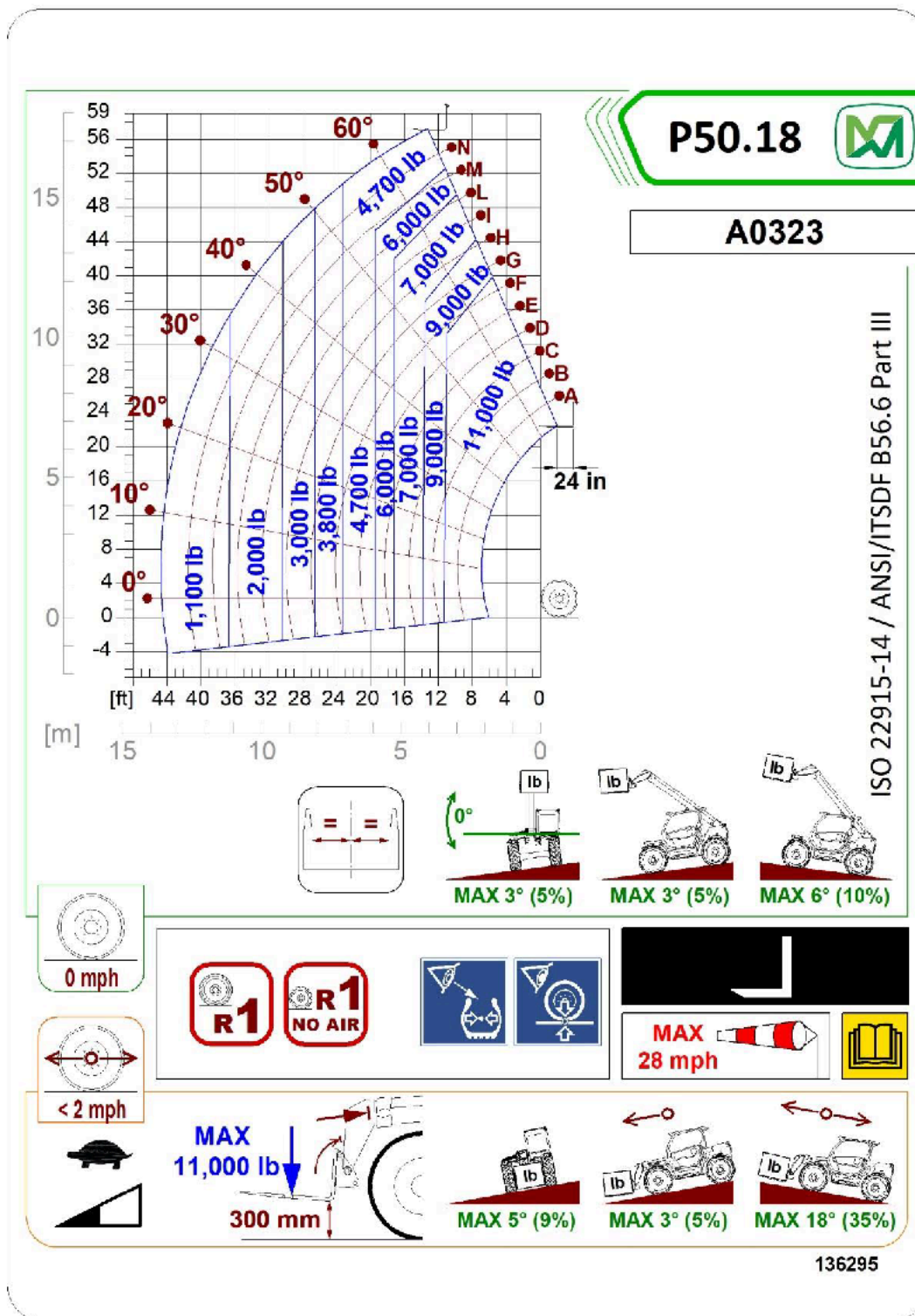


### P50.18HM

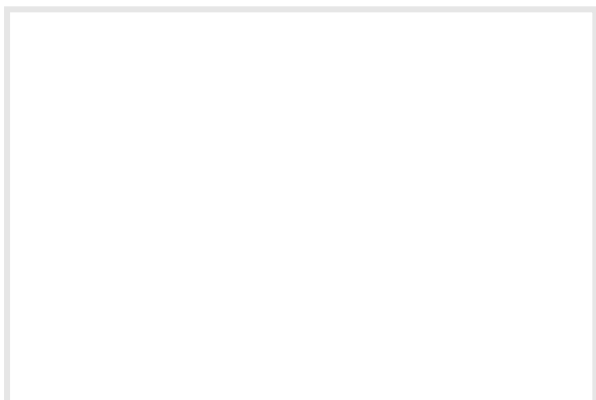
A - Longueur	243
C - Empattement	128
F - Gare du sol	18
H - Largeur	99
M - Largeur de la cabine	40
P - Hauteur	112
R - Rayon de braquage des roues	169
S - Rayon de braquage aux fourches	216

## Détails techniques





## **Votre concessionnaire Merlo**



### **MERLO S.P.A.**

Via Nazionale, 9  
12010 S. Defendente di Cervasca,  
(Cuneo) Italia  
Tel. +39 0171 614111

**info@merlo.com**  
**www.merlo.com**

