

Nouveauté!

DÉCOUVREZ

TOUT pour LIRE



Contient **TOUT** le nécessaire pour l'enseignement structuré de la lecture!

CHENELIÈRE
ÉDUCATION





Comment ça fonctionne? C'est simple!

1

Choisissez votre cheminement:

- **Conscience phonologique et principe alphabétique**, pour les élèves en émergence de la lecture
- **Enseignement structuré de la lecture**, pour les élèves qui apprennent formellement à lire

Le **Guide pédagogique** inclus dans votre boîte **Tout pour lire** vous accompagne pendant la progression des élèves, un **bloc** du cheminement à la fois.

2

Dans chaque **bloc** d'un cheminement, découvrez et utilisez:

- les **leçons types** à la fois sur mesure et adaptables qui vous soutiendront dans toutes les facettes de votre enseignement;
- les **composantes** de votre boîte et de la plateforme **i+ Interactif** qui sont suggérées pour ce point précis de la progression;
- les indications et les points à surveiller pour ce point précis de la progression.

Bloc	Au menu	Indications et points à surveiller
Bloc 8 CGP : graphème « m » qui fait /m/	<p><u>Liens entre l'oral et l'écrit</u></p> <p>Exploration du phonème /m/</p> <ul style="list-style-type: none"> • « Leçon type: Enseigner une CGP – liens entre l'oral et l'écrit, 1 », p. 81. • Affichette de comptine M, m • Affichette de mot de référence « un mouton » <p><u>À l'écrit</u></p> <p>Enseignement de mots fréquents « non décodables » : <i>une, sur</i></p> <ul style="list-style-type: none"> • « Leçon type: Enseigner des mots fréquents "non décodables" », p. 104. <p>Décodage de syllabes et de mots comportant la CGP « m » – /m/</p> <ul style="list-style-type: none"> • « Leçon type: Enseigner une CGP – à l'écrit », p. 96. • Fiche d'appui 8 – M, m 	<p>/m/, les lèvres sont pressées l'une contre l'autre, et l'air s'écoule par le nez.</p> <p>graphie <i>mm</i>, en contexte (<i> pomme</i>). Cette graphie ne devrait poser aucun problème si mieux éviter les mots comportant cette graphie dans les activités d'encodage.</p> <p><i>m, am, om</i> ou <i>um</i> aux élèves : il ne s'agit pas de syllabes VC, mais bien de graphèmes (soit respectivement /b/, /l/, /s/, /t/).</p> <p>graphèmes dans un texte, vous pourriez leur expliquer la CGP, mais sans vous pour le moment. Vous pourriez aussi en profiter pour réaliser l'activité « Je vois et la section « Je vois, mais je n'entends pas » du gabarit Je vois et j'entends. </p> <p>ui correspond à la zone proximale de développement de vos élèves.</p> <p>uniquement, mots de 2 syllabes CV et VC, mots de 2 ou 3 syllabes</p> <p><i>mono</i> et <i>domino</i> comportent les 2 phonèmes associés au graphème « o » : neez en profiter pour faire remarquer aux élèves que le « o » fait souvent le son /o/ fin de mot. Notez que <i>moto</i> et <i>robot</i> sont des exceptions!</p> <p>jours /mo/, mais quand elle est dans /m/. La Fiche d'appui 8 fournit donc pouvant correspondre au graphème « o »</p> <p>(<i>vélo</i> étant le mot de référence du phonème /a/ et os, celui du /o/).</p> <p>Le but de l'évaluation n'est pas d'attribuer une note à l'élève, mais bien de faire le suivi de ses progrès. Dans une démarche en spirale, l'élève doit revoir régulièrement les CGP apprises précédemment, tout en bénéficiant de soutien pour surmonter ses difficultés. Prenez la peine de revoir chaque hésitation ou difficulté avec l'élève. L'élève n'a pas à maîtriser toutes les CGP enseignées avant d'en apprendre d'autres.</p> <p>Les activités de conscience phonologique proposées pour l'évaluation concernent la fusion de syllabes, la segmentation d'un mot en syllabes, le dénombrement de syllabes, le repérage de l'attaque et de la rime, la localisation d'un phonème dans un mot, la fusion de phonèmes (structures syllabiques CV et VC) et la segmentation</p> <p> mo mo une moto une momie</p>
Révision	<p>Synthèse et révision des CGP</p> <ul style="list-style-type: none"> • « Leçon type: Réviser et évaluer », p. 119. • Évaluation 1 	<p>Le but de l'évaluation n'est pas d'attribuer une note à l'élève, mais bien de faire le suivi de ses progrès. Dans une démarche en spirale, l'élève doit revoir régulièrement les CGP apprises précédemment, tout en bénéficiant de soutien pour surmonter ses difficultés. Prenez la peine de revoir chaque hésitation ou difficulté avec l'élève. L'élève n'a pas à maîtriser toutes les CGP enseignées avant d'en apprendre d'autres.</p> <p>Les activités de conscience phonologique proposées pour l'évaluation concernent la fusion de syllabes, la segmentation d'un mot en syllabes, le dénombrement de syllabes, le repérage de l'attaque et de la rime, la localisation d'un phonème dans un mot, la fusion de phonèmes (structures syllabiques CV et VC) et la segmentation</p>

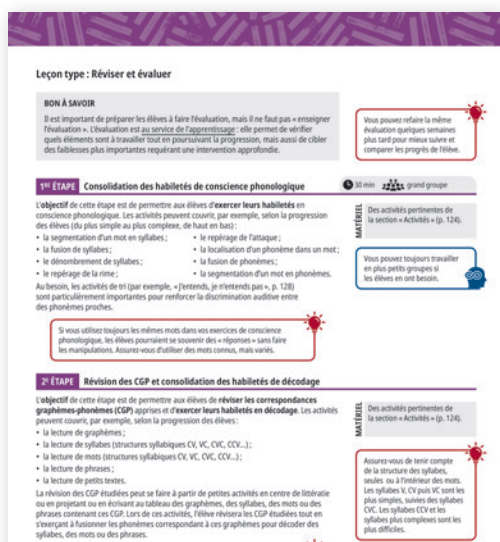
Extrait: **Bloc 8 CGP : graphème « m » qui fait /m/**. Au bas, **Révision des blocs 1 à 8**.

3

Dans chaque **leçon type**:

Découvrez comment offrir un enseignement structuré et explicite, et comment utiliser des **composantes** de votre boîte et de la plateforme **i+ Interactif**.

Extrait: **Leçon type: Réviser et évaluer**



4

Utilisez les **composantes** de votre boîte et de la plateforme **i+ Interactif**

En plus du **Guide pédagogique**, découvrez dans votre boîte:

- 38 affichettes de comptines
- 516 cartes-images
- 78 affichettes de mots de référence
- 81 cartes-graphèmes
- 12 affichettes de formalisation

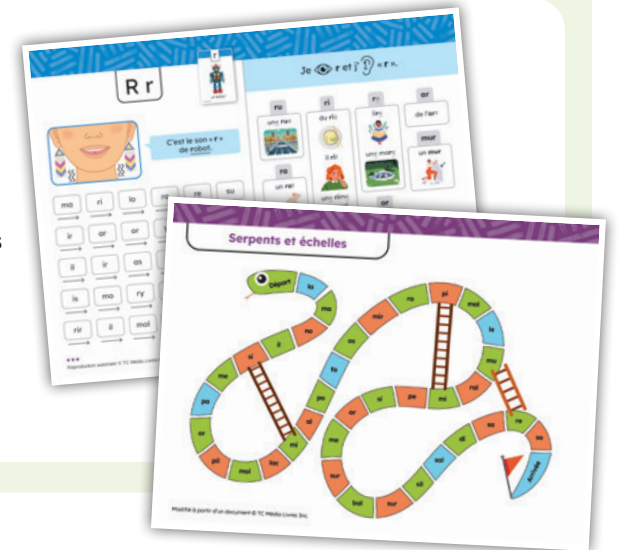


i+

Interactif

Découvrez sur la plateforme **i+ Interactif**:

- Plus de 150 fiches d'appui reproductibles soutenant la différenciation pédagogique et dont les plus simples comportent une lecture audio synchronisée
- Des **évaluations** au service de l'apprentissage intégrées à intervalles réguliers dans les cheminements
- Des gabarits modifiables et imprimables pour le centre de littérature
- Des tracés animés pour soutenir la calligraphie
- Et plus encore!



5

Tirez parti de la **révision** et des **évaluations**:

À intervalles réguliers dans le cheminement, faites le suivi de la progression de vos élèves à l'aide d'une **leçon type** et d'**évaluations** créées sur mesure!



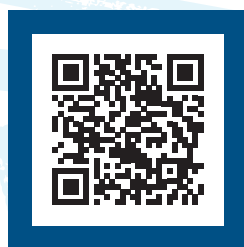
Extrait: **Évaluation 1 (Blocs 1 à 8)**

ÉVALUATION 1 (BLOCS 1 À 8)		Nom de l'élève : _____		Date : _____	
PARTIE 1 : Conscience phonologique					
À l'exception des sections 2 et 7, montrez aux élèves la carte-image illustrant chaque mot. Le numéro de la carte-image correspondante est indiqué entre parenthèses. Cette partie de l'évaluation se déroule exclusivement à l'oral. Annoncez selon que l'élève réussit avec aisance ✓ réussit avec hésitation ? n'y arrive pas sans soutien ✗					
1. Segmenter un mot en syllabes					
Prononcez le mot clairement et naturellement.					
Évaluez le mot en séparant les syllabes.					
Mot (carte-image)	ans (2)	Évaluation	Évaluation	Mot (carte-image)	Évaluation
Réponse attendue	an (1) / s (1)			an (1) / s (1)	
Mot (carte-image)	éponge (6)	Évaluation	Évaluation	Mot (carte-image)	Évaluation
Réponse attendue	e (1) / p (1) / o (1) / n (1) / g (1) / e (1)			e (1) / p (1) / o (1) / n (1) / g (1) / e (1)	
Mot (carte-image)	ordinaire (10)	Évaluation	Évaluation	Mot (carte-image)	Évaluation
Réponse attendue	o (1) / r (1) / d (1) / i (1) / n (1) / a (1) / i (1) / r (1) / e (1)			o (1) / r (1) / d (1) / i (1) / n (1) / a (1) / i (1) / r (1) / e (1)	
2. Fusionner des syllabes					
Prononcez les syllabes lentement, mais naturellement, en les séparant par un souffle. Cet exercice se réalise sans images.					
Évaluez les syllabes et de la suite les mots formés quand on les colle.					
Syllabes	ma-mi (2) / mi (1)	Fusionner	Fusionner	Syllabes	Fusionner
Réponse attendue	ma-mi (2) / mi (1)			ma-mi (2) / mi (1)	
Syllabes	a-vo-ca (3) / au (1) / au (1)	Fusionner	Fusionner	Syllabes	Fusionner
Réponse attendue	a-vo-ca (3) / au (1) / au (1)			a-vo-ca (3) / au (1) / au (1)	
Syllabes	cha-leur (2) / au (1) / au (1)	Fusionner	Fusionner	Syllabes	Fusionner
Réponse attendue	cha-leur (2) / au (1) / au (1)			cha-leur (2) / au (1) / au (1)	
3. Compter des syllabes					
Prononcez le mot clairement et naturellement.					
Évaluez le mot. De combien y a-t-il de syllabes dans le mot.					
Mot (carte-image)	Max (2)	Évaluation	Évaluation	Mot (carte-image)	Évaluation
Réponse attendue	2 (/a/ /u/)			2 (/a/ /u/)	
Mot (carte-image)	autocollant (10)	Évaluation	Évaluation	Mot (carte-image)	Évaluation
Réponse attendue	4 (/a/ /u/ /a/ /u/ /a/ /u/ /a/ /u/)			4 (/a/ /u/ /a/ /u/ /a/ /u/ /a/ /u/)	



Découvrez de nombreux extraits
en visitant le site de la collection à :

www.cheneliere.ca/toutpourlire



**DES QUESTIONS?
CONTACTEZ-NOUS!**

1 800 565-5531, poste 2148
horsquebec@tc.tc

Pour commander :
clientele@tc.tc ou par télécopieur
au 1 855 861-3834

**CHENELIÈRE
ÉDUCATION**