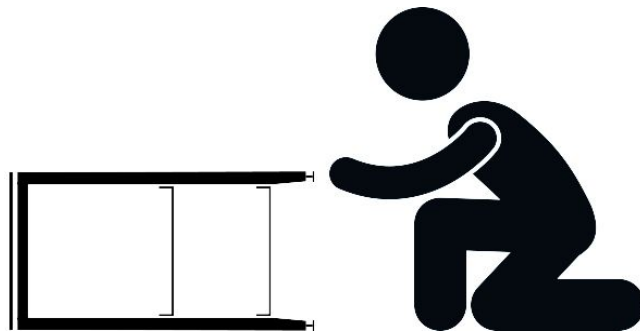


co°quo

**Avis de sécurité &  
instructions d'installation**



**COLLECTION RADIX**

Cabinets de bas

**VEUILLEZ LIRE ET SUIVRE L'AVIS DE SÉCURITÉ AVANT L'INSTALLATION DE  
VOS MODULES**



## **Avis de sécurité**

Votre sécurité est une priorité pour coquo. Il est important de toujours suivre les instructions d'installation et de se conformer aux avertissements de sécurité inclus dans l'emballage de votre module. Ces documents sont aussi disponibles sans frais sur le [coquo.ca](https://coquo.ca).



### **AVERTISSEMENT**

Les modules qui ne sont pas fixés au mur à l'aide des attaches de sûreté et des ancrages comportent des risques de basculement et/ou de chute, pouvant causer des accidents et/ou blessures graves. Afin d'éviter le basculement d'un module, il est essentiel d'utiliser les attaches de sûreté et des ancrages pour fixer le module au mur de façon permanente. Les attaches de sûreté sont incluses dans l'emballage. Si toutefois, les attaches sont manquantes ou que vous les avez égarées, communiquez avec un spécialiste modulaire, qui se fera un plaisir de vous faire parvenir les attaches nécessaires, sans frais. Les ancrages pour les attaches de sûreté ne sont pas inclus dans l'emballage car leur choix dépend du type de mur sur lequel les modules sont fixés. N'hésitez pas à demander conseil à votre quincaillerie pour connaître les ancrages correspondant à votre type de mur.

**Les cabinets ne peuvent être utilisés en aucun cas pour grimper ou supporter un poids supérieur à la limite maximale spécifique à chaque module.**



**Recommandation de sécurité:** Éviter que des enfants ne grimpent ou ne s'accrochent sur les tiroirs, les tablettes, les portes ou toutes autres parties du meuble.

Consultez sur youtube pour plus de détails: <https://youtu.be/EdT13I9hpoo>

Votre sécurité est une priorité pour Coquo. Il est important de toujours suivre les instructions d'installation et de se conformer à l'avis de sécurité inclus dans l'emballage de votre module. Ces documents sont aussi disponibles sans frais sur [coquo.ca](https://coquo.ca).



## **Avis de Sécurité**

### **CABINETS DE BAS : collection radix et collection volitare**

Si votre configuration comprend une combinaison de plusieurs modules, il est essentiel de fixer les modules avec les attaches de sûreté prévus à cet effet. Si toutefois, les attaches sont manquantes ou que vous les avez égarées, communiquez avec un spécialiste modulaire, qui se fera un plaisir de vous faire parvenir les attaches nécessaires, sans frais. Une fois les modules sécurisés ensemble, ces derniers devront aussi être fixés au mur à l'aide des attaches de sûreté.

Les modules qui ne sont pas fixés au mur à l'aide des attaches de sûreté et des ancrages comportent des risques de basculement et/ou de chute, pouvant causer des accidents et/ou blessures graves.

#### **Tiroir(s)**

Chaque tiroir est conçu pour recevoir un poids maximal de 50 livres (22 kg). Placer les objets les plus lourds dans le tiroir du bas, lorsqu'applicable. Le placage de chêne offre une surface solide et robuste mais certains accessoires de cuisine pourraient laisser un dépôt ou égratigner cette dernière.

#### **Tablette(s) de métal**

Chaque tablette de métal est conçue pour recevoir un poids maximal de 50 livres (22 kg). La tablette de métal n'est pas fixe et peut basculer si elle n'est pas bien positionnée. La peinture par procédé électrostatique permet d'offrir une résistance accrue mais certains accessoires de cuisine pourraient laisser un dépôt ou égratigner la surface.

#### **Portes et tablette(s) en bois**

Les portes ne sont pas conçues pour recevoir de poids ou de pression. Chaque tablette est conçue pour recevoir un poids maximal de 20 livres (9 kg). Le placage de chêne offre une surface solide et robuste mais certains accessoires de cuisine pourraient laisser un dépôt ou égratigner la surface.

#### **Bac de métal**

Chaque bac de métal est conçu pour recevoir un poids maximal de 50 livres (22 kg). Pour éviter tout basculement, le bac de métal doit être correctement fixé au module selon les instructions d'installation. La peinture par procédé électrostatique permet d'offrir une résistance accrue mais certains accessoires de cuisine pourraient laisser un dépôt ou égratigner la surface.

**Consultez sur youtube pour plus de détails:** <https://youtu.be/EdT13I9hpoo>

Votre sécurité est une priorité pour Coquo. Il est important de toujours suivre les instructions d'installation et de se conformer à l'avis de sécurité inclus dans l'emballage de votre module. Ces documents sont aussi disponibles sans frais sur [coquo.ca](https://coquo.ca).

# co'quo

## Banquette ou table à café

La banquette ou la table à café est conçue pour recevoir un poids maximal de 200 livres (91 kg). La base et la surface supérieure ne peuvent être utilisées en aucun cas pour grimper, ou pour supporter un poids excédentaire. Ce module, n'étant pas fixé au mur à l'aide d'attaches de sûreté et des ancrages adéquats, comporte des risques de basculement et/ou de chute, pouvant causer des accidents et/ou blessures graves.

## Combinaison de cabinets pour îlot

Si votre configuration d'îlot comprend une combinaison de cabinets de bas, il est essentiel de fixer les modules côte à côte et/ou dos à dos avec les attaches de sécurité prévus à cet effet. Si toutefois, les attaches sont manquantes ou que vous les avez égarées, communiquez avec un spécialiste modulaire, qui se fera un plaisir de vous faire parvenir les attaches nécessaires, sans frais. La base et la surface supérieur ne peuvent-être utilisées en aucun cas pour grimper ou supporter un poids excédentaire. Ces modules, n'étant pas fixés au mur, comportent des risques de basculement et/ou de chute, pouvant causer des accidents et/ou blessures graves.

## Structure de cabinet

La structure en bois des modules ne peut-être utilisée en aucun cas pour grimper ou supporter un poids supérieur à la limite maximale spécifique à chaque meuble.

## Comptoir

**Le cabinet est conçu pour recevoir un poids maximal de 100 livres (45 kg), incluant le poids du comptoir.** Des espaces d'ancrage déjà fixés au cabinet permettent de visser en place un comptoir de bois. Pour fixer en place un comptoir de pierre ou autre matériau ne permettant pas l'utilisation de vis, l'utilisation d'une colle est essentielle. Les comptoirs ne sont pas inclus.

## Pattes de métal

Il est essentiel d'utiliser les pattes de métal fournies dans votre emballage pour ajuster au niveau le module. Les pattes de métal ajustables offrent plus de stabilité. Elles ne peuvent être remplacées par d'autres types de pattes comme par exemple des roulettes. L'ajout de coussinet de feutre sous les les pattes n'est pas recommandé et pourrait nuire à la stabilité du module. **Pour assurer la stabilité du module, vissez les 4 pattes jusqu'à ce que les filets des vis ne soient plus visibles.** Il est possible que les pattes de métal égratignent votre plancher lors d'un éventuel déplacement des modules. Avec le poids des modules, comptoir et accessoires, les pattes peuvent aussi, avec le temps, laisser une marque au plancher.

Consultez sur youtube pour plus de détails: <https://youtu.be/EdT13I9hpoo>

Votre sécurité est une priorité pour Coquo. Il est important de toujours suivre les instructions d'installation et de se conformer à l'avis de sécurité inclus dans l'emballage de votre module. Ces documents sont aussi disponibles sans frais sur [coquo.ca](http://coquo.ca).

# co'quo

## Instructions d'installation

Une cuisine modulaire coquo s'installe en un tour de main!

Plus besoin de se casser la tête à assembler une multitude de composantes, les modules vous sont livrés préassemblés.

Vous n'avez qu'à suivre ces instructions d'installation pour tous les modules de la collection radix.

## Matériel nécessaire

Avant de débuter, assurez-vous d'avoir en main les outils suivants:



- Un niveau à bulles
- Un crayon
- Un mètre à mesurer
- Les ancrages nécessaires\*
- Un tournevis cruciforme

*\*les ancrages correspondant à votre type de mur. Les ancrages ne sont pas inclus dans l'emballage, car leur choix dépend du type de mur sur lequel les modules sont fixés. N'hésitez pas à demander conseil à votre quincaillerie.*

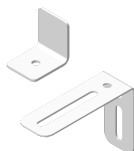
## Préparation



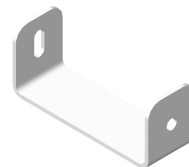
- Préparez votre espace pour recevoir les meubles coquo et inviter un ou des amis pour vous aider!
- Assurez-vous que les flèches de positionnement de l'emballage soient bien respectées.
- Ouvrez la boîte sur le côté à l'endroit indiqué et retirez le module de l'emballage en prenant soin de ne pas abimer votre plancher.

Votre emballage contient:

1. Le module
2. L'avis de sécurité et le feuillet d'instructions d'installation coquo
3. L'attaches de sûreté **A** (anti-basculement) X 1
4. L'attaches de sûreté **B** (liaison) X 2



**Safety clip A :**  
Wall fastening kit



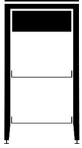
**Safety clip B :**  
Joiner clip

Consultez sur youtube pour plus de détails: <https://youtu.be/EdT13I9hpoo>

Votre sécurité est une priorité pour Coquo. Il est important de toujours suivre les instructions d'installation et de se conformer à l'avis de sécurité inclus dans l'emballage de votre module. Ces documents sont aussi disponibles sans frais sur [coquo.ca](http://coquo.ca).

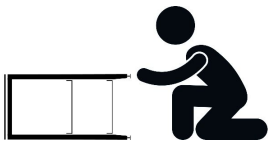
# co'quo

## Étape 1 – Retirer les tiroirs



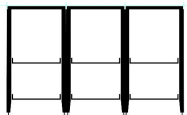
- Une fois le module à sa position debout, tirez sur les tiroirs et repérez les mécanismes oranges sous le tiroir.
- Retirez les tiroirs du module en appliquant une légère pression sur les mécanismes oranges disposés sous le tiroir, puis soulevez doucement..
- Positionnez le tiroir sur une surface plate et propre.
- Répétez les étapes pour tous les tiroirs du module.

## Étape 2 – Pattes et ajustements



- Déposez le module sur un carton et le coucher sur son dos.
- Pour assurer la stabilité du module, vissez les 4 pattes jusqu'à ce que les filets des vis ne soient plus visibles.
- Pour faciliter l'installation, ajustez les 4 pattes à 1" de l'extrémité de la patte en bois.
- Remplacez le meuble sur ses pattes.

## Étape 3 – Repères



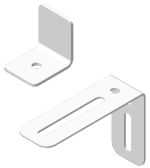
- Marquez, à l'aide d'un crayon, les repères sur le mur pour identifier la répartition des modules. Ces repères vous aideront à positionner les modules selon votre plan prédéterminé.
- Positionnez le premier caisson selon les repères sur le mur.
- Ajustez la hauteur des pattes de métal pour niveler parfaitement le premier module à l'aide du niveau à bulle.
- Jumelez le module suivant selon les repères et le plan prédéterminé et répétez l'étape de nivellement.
- Pour assurer la stabilité du module, vissez les 4 pattes jusqu'à ce que les filets des vis ne soient plus visibles..

Consultez sur youtube pour plus de détails: <https://youtu.be/EdT13I9hpoo>

Votre sécurité est une priorité pour Coquo. Il est important de toujours suivre les instructions d'installation et de se conformer à l'avis de sécurité inclus dans l'emballage de votre module. Ces documents sont aussi disponibles sans frais sur [coquo.ca](http://coquo.ca).

# co'quo

## Étape 4 - Attache de sûreté A : anti-basculement pour les modules contre un mur

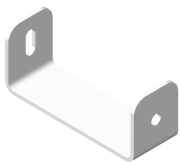


- En utilisant l'attache de sûreté comme guide, tracez une ligne sur le mur qui correspond au centre de chaque cabinet.
- Enlevez le cabinet de sa position.
- Placez la partie la plus courte de l'attache de sûreté en dessous de la ligne et tracez une marque sur le mur correspondant à la partie inférieure de la longue fente.
- Glissez l'attache de sûreté vers le bas jusqu'à ce que le trait soit au centre du trou supérieur et tracez une ligne au centre de la longue fente.
- Fixez l'attache de sûreté sur le mur, en commençant par la vis dans la longue fente. Utilisez les ancrages correspondant à votre type de mur.
- Pour vérifier le positionnement de l'attache au mur, glissez le module temporairement à sa position initiale. L'attache de sûreté installée doit glisser entre la traverse de bois et le dos de métal. La hauteur de l'attache pourra être ajustée en conséquence avant de fixer la vis dans le trou supérieur.
- Glissez le module à sa position finale une fois que l'attache de sûreté est bien ajustée et sécurisée.
- Placez la contrepartie de l'Attache de sûreté A devant la traverse de bois du module et sécurisez en utilisant la vis fournie dans l'emballage.

\*\*Consultez notre vidéo pour plus de détails sur l'installation de l'attache de sûreté A\*\*

<https://youtu.be/EdT13I9hpoo>

## Étape 5 - Attache de sûreté B : joindre les modules ensemble



- Placez l'attache de sûreté B sous les traverses de bois des cabinets pour les joindre en sécurisant avec un tournevis.

\*\*Consultez notre vidéo pour plus de détails sur l'installation de l'attache de sûreté B\*\* <https://youtu.be/EdT13I9hpoo>

## Étape 6 - Tiroirs et étagères

- Pour repositionner le tiroir, tirez sur les glissières, déposez le tiroir et repoussez celui-ci pour enclencher le mécanisme jusqu'à l'obtention d'un clic.
- Tirez sur le tiroir et repoussez celui-ci pour vous assurer de son bon fonctionnement.
- Pour positionner les étagères, insérez les étagères en angle et déposez-les sur les traverses en bois de chaque côté.

Consultez sur youtube pour plus de détails: <https://youtu.be/EdT13I9hpoo>

Votre sécurité est une priorité pour Coquo. Il est important de toujours suivre les instructions d'installation et de se conformer à l'avis de sécurité inclus dans l'emballage de votre module. Ces documents sont aussi disponibles sans frais sur [coquo.ca](http://coquo.ca).