

co°quo

Instructions d'installation



COLLECTION VOLITARE

Modules

Cabinet de bas
Grande étagère
Armoire vaisselier
Banquette

co'quo

Une cuisine modulaire coquo s'installe en un tour de main!

Plus besoin de se casser la tête à assembler une multitude de composantes, les modules vous sont livrés préassemblés.

Vous n'avez qu'à suivre ces instructions d'installation pour tous les modules de la collection volitaire; cabinet de bas, grande étagère, armoire vaisselier et banquette.

Matériel nécessaire

Avant de débuter, assurez-vous d'avoir en main les outils suivants:



- Un niveau à bulles
- Une équerre
- Un crayon
- Un mètre à mesurer
- Les ancrages nécessaires*
- Un tournevis cruciforme
- Un calepin

**les ancrages correspondant à votre type de mur. Les ancrages ne sont pas inclus dans l'emballage, car leur choix dépend du type de mur sur lequel les modules sont fixés. N'hésitez pas à demander conseil à votre quincaillerie.*

Préparation



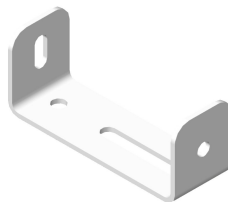
- Préparez votre espace pour recevoir les meubles coquo et inviter un ou des amis pour vous aider!
- Assurez-vous que les flèches de positionnement de l'emballage soient bien respectées.
- Ouvrez la boîte sur le côté à l'endroit indiqué et retirez le module de l'emballage en prenant soin de ne pas abîmer votre plancher.

Votre emballage contient:

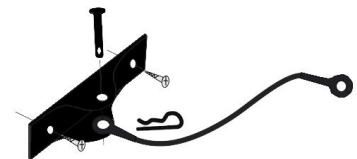
1. Le module
2. Le feuillet d'instructions d'installation coquo
3. L'avis de sécurité
4. Les attaches de sûreté A X 1
5. Les attaches de sûreté B X 2
6. Les attaches de sûreté C X 1



attache A



attache B



attache C

Consultez sur youtube pour plus de détails: <https://youtu.be/7n8KMbT9HFg>

Votre sécurité est une priorité pour Coquo. Il est important de toujours suivre les instructions d'installation et de se conformer à l'avis de sécurité inclus dans l'emballage de votre module. Ces documents sont aussi disponibles sans frais sur coquo.ca.

co'quo

Pattes et ajustements



- Couchez le module sur le dos en le positionnant sur le carton.
- Vissez chacune des 4 pattes de métal à chacune des 4 extrémités du module. Un minimum de 3 tours complets est requis afin de s'assurer que les pattes soient bien en place. Les filets de la vis ne devraient plus être visibles.
- Repositionnez le module debout.
- Utilisez le niveau à bulle pour ajuster les pattes et mettez le module à niveau.

Cabinet de bas

Étape 1 – Repères

- Marquez à l'aide d'un crayon des repères sur les murs pour la répartition des armoires.
- Positionnez les caissons côte à côte selon les repères et le plan prédéterminé.
- Déterminez la hauteur des pattes de chaque meuble en fonction de leur emplacement au sol. Utilisez le niveau à bulle pour ajuster les pattes.
- Une fois les modules en position, tracez une ligne le long du mur vis-à-vis le haut des modules et marquez le début et la fin de chaque module.

Étape 2 – Sécurité

- Retirez les modules de leur emplacement et positionnez les attaches de sûreté A à 5" sous la ligne tracée et à 4" des extrémités de chaque module.
- Fixez les attaches de sûreté A au mur à l'aide des ancrages correspondant à votre type de mur.

Étape 3 – Positionnement

- Soulevez légèrement le petit dos afin de glissez l'attache de sûreté A à l'intérieur de chacun des modules tout en replaçant les meubles à leur position.
- Joignez les goupilles aux attaches de sûreté A.

Consultez sur youtube pour plus de détails: <https://youtu.be/7n8KMbT9HFg>

Votre sécurité est une priorité pour Coquo. Il est important de toujours suivre les instructions d'installation et de se conformer à l'avis de sécurité inclus dans l'emballage de votre module. Ces documents sont aussi disponibles sans frais sur coquo.ca.

co°quo

- Dans certaines circonstances, l'attache C peut remplacer l'attache A. Voir les instructions propre à ce type d'attache.
- Si votre configuration contient une combinaison de modules, utilisez les attaches de sûreté B pour sécuriser les modules côte à côte ou dos à dos.
- Vissez en position les attaches de sûreté A et B ou C pour assurer une stabilité maximale.

Étape 4 – Tiroir, portes et bac de métal

- À l'aide d'un tournevis, retirez les poignées des portes et vissez-les sur la façade.
- Pour les meubles avec un bac de métal, sécurisez le bac en vissant l'attache positionnée sous ce dernier afin d'éviter le basculement. Au besoin, procédez à l'ajustement des portes en vissant et dévissant les charnières.

Grande étagère

Étape 1 – Repères

- Une fois votre étagère à niveau à sa position, à l'aide d'un crayon, tracez une ligne d'environ 2 pouces au mur vis-à-vis l'insertion métallique au-dessus de l'étagère.

Étape 2 – Sécurité

- Retirez l'étagère de son emplacement et fixez un des supports de l'attache C sous la ligne tracée au mur. À défaut de prise suffisante dans le mur, des ancrages adéquats (non fournis) sont nécessaires.
- Installez le câble de l'attache C au support vissé au mur à l'aide de la goupille de sécurité.
- À l'aide de la vis mécanique (fournie), fixez l'autre extrémité du câble à la traverse du haut dans l'insertion métallique prévue à cet effet.

Étape 3 – Tiges, tablettes et cabaret de métal

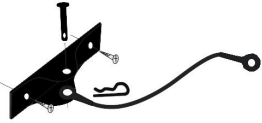
- Retirez les tablettes et le plateau de métal de l'emballage et déposez-les sur une surface plate et propre.
- Face à l'étagère, déposez la partie arrière de la tablette sur la tige arrière de façon à ce que les pastilles positionnées sous la tablette se retrouvent devant la tige.
- À l'aide du pouce et de l'index, tirez légèrement sur la tige avant afin d'enclencher le mécanisme de soutien. Positionnez la tablette au centre et répétez les étapes pour les 2 autres tablettes ainsi que pour le plateau de métal.
- Les pastilles sous les tablettes et le plateau devraient être positionnées entre la tige avant et arrière

Consultez sur youtube pour plus de détails: <https://youtu.be/7n8KMbT9HFg>

Votre sécurité est une priorité pour Coquo. Il est important de toujours suivre les instructions d'installation et de se conformer à l'avis de sécurité inclus dans l'emballage de votre module. Ces documents sont aussi disponibles sans frais sur coquo.ca.

co'quo

Étape 3 - Sécurité



- Retirez l'étagère de son emplacement et fixez un des support de l'attache C à 2 pouces sous la ligne tracée au mur. À défaut de prise suffisante dans le mur, des ancrages adéquats (non fournis) sont nécessaires.
- Installez le câble de l'attache C au support vissé au mur à l'aide de la goupille de sécurité.
- À l'aide de la vis mécanique (fournie), fixez l'autre extrémité du câble à la traverse du haut dans l'insertion métallique prévue à cet effet.

Armoire vaisselier

Étape 1 - Base

- Couchez l'armoire sur le dos en le positionnant sur le carton.
- Retirez de l'armoire l'emballage qui contient les tablettes et le tiroir.
- Retirez les vis positionnées sous la partie inférieure de l'armoire.
- Positionnez la base et sécurisez-la en vissant les 4 vis dans les trous prévus à cet effet, dans chacun des 4 coins de l'armoire.
- Vissez chacune des 4 pattes de métal à chacune des 4 extrémités du module. Un minimum de 3 tours complets est requis afin de s'assurer que les pattes sont bien en place. Les filets de la vis ne devraient plus être visibles.
- Repositionnez le module debout à l'aide d'un ami.

Étape 2 - Repères

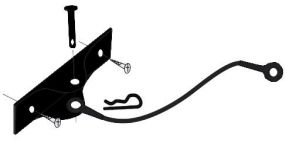
- Utilisez le niveau à bulle pour ajuster les pattes et mettre l'armoire à niveau à l'emplacement désiré.
- À l'aide d'un crayon, tracez une ligne d'environ 2 pouces au mur vis-à-vis l'insertion métallique au-dessus de l'armoire.

Consultez sur youtube pour plus de détails: <https://youtu.be/7n8KMbT9HFg>

Votre sécurité est une priorité pour Coquo. Il est important de toujours suivre les instructions d'installation et de se conformer à l'avis de sécurité inclus dans l'emballage de votre module. Ces documents sont aussi disponibles sans frais sur coquo.ca.

co'quo

Étape 3 - Sécurité



- Retirez l'armoire de son emplacement et fixez un des supports de l'attache C à 2 pouces sous la ligne tracée au mur. À défaut de prise suffisante dans le mur, des ancrages adéquats (non fournis) sont nécessaires.
- Installez le câble de l'attache C au support vissé au mur à l'aide de la goupille de sécurité.
- À l'aide de la vis mécanique (fournie), fixez l'autre extrémité du câble à la traverse du haut dans l'insertion métallique prévue à cet effet..

Étape 4 - Tiroir et tablettes

- Retirez le tiroir et toutes les tablettes de l'emballage et positionnez-les sur une surface plate et propre.
- Insérez le tiroir et les tablettes de l'intérieur du module:
- Pour le tiroir, tirez sur les glissières et déposez le tiroir en repérant les mécanismes orange positionnés à l'avant du tiroir. Poussez délicatement le tiroir afin d'enclencher les mécanismes. Assurez-vous que le tiroir est bien en place en le tirant à sa pleine extension.
- Pour les tablettes, repérer les supports à tablettes contenus dans l'emballage et les mettre en place. 4 supports par tablette sont requis pour en assurer sa stabilité, 2 supports de chaque côté de l'armoire, positionnés à la même hauteur.
- Une fois les supports en place, insérez la tablette du bas dans l'armoire, en la positionnant en angle et déposez-la juste au-dessus du tiroir. Cette tablette n'est pas ajustable en hauteur.
- Répétez la même étape pour les 2 autres tablettes en les déposant sur les supports à tablettes.

Étape 5 - Portes vitrées

- Retirez les portes vitrées de l'emballage et positionnez-les sur une surface plate et propre.
- Repérez les charnières du haut sur l'armoire et à l'aide d'un tournevis retirez les deux vis des deux charnières du haut uniquement.
- Positionnez la porte vitrée devant l'armoire en la tenant en position ouverte à 90° et engagez la partie du bas de la porte dans la charnière en insérant la tige pivot dans la bague de plastique de la porte. Tenez la porte en angle, cela vous facilitera l'opération.
- De la même manière, tout en gardant la porte à 90° et légèrement en angle, insérez le pivot de la charnière du haut dans la bague de plastique de la partie supérieure de la porte et repositionnez le tout dans l'emplacement d'origine. À l'aide d'un tournevis, remettez les deux vis pour sécuriser la charnière et la porte. Répétez les mêmes étapes pour la deuxième porte.

Consultez sur youtube pour plus de détails: <https://youtu.be/7n8KMbT9HFg>

Votre sécurité est une priorité pour Coquo. Il est important de toujours suivre les instructions d'installation et de se conformer à l'avis de sécurité inclus dans l'emballage de votre module. Ces documents sont aussi disponibles sans frais sur coquo.ca.

co°quo

- À l'aide d'un tournevis, installez les poignées sur le cadre métallique. Au besoin, procédez à l'ajustement des portes en vissant ou dévissant les charnières.
-

Banquette

Étape 1 – Combinaison de modules (optionnel)

- Si votre configuration contient une combinaison de modules, utilisez les attaches de sûreté B pour sécuriser les modules côte à côte.

Consultez sur youtube pour plus de détails: <https://youtu.be/7n8KMbT9HFg>

Votre sécurité est une priorité pour Coquo. Il est important de toujours suivre les instructions d'installation et de se conformer à l'avis de sécurité inclus dans l'emballage de votre module. Ces documents sont aussi disponibles sans frais sur coquo.ca.