

co'quo

Avis de sécurité & instructions d'installation



COLLECTION VOLITARE

Cabinets de bas

**VEUILLEZ LIRE ET SUIVRE L'AVIS DE SÉCURITÉ AVANT L'INSTALLATION DE
VOS MODULES**



Avis de sécurité

Votre sécurité est une priorité pour coquo. Il est important de toujours suivre les instructions d'installation et de se conformer aux avertissements de sécurité inclus dans l'emballage de votre module. Ces documents sont aussi disponibles sans frais sur coquo.ca.



AVERTISSEMENT

Les modules qui ne sont pas fixés au mur à l'aide des attaches de sûreté et des ancrages comportent des risques de basculement et/ou de chute, pouvant causer des accidents et/ou des blessures graves. Afin d'éviter le basculement d'un module, il est essentiel d'utiliser les attaches de sûreté et des ancrages pour fixer le module au mur de façon permanente. Les attaches de sûreté sont incluses dans l'emballage. Si toutefois les attaches sont manquantes ou que vous les avez égarées, communiquez avec un spécialiste modulaire, qui se fera un plaisir de vous faire parvenir les attaches nécessaires sans frais. Les ancrages pour les attaches de sûreté ne sont pas inclus dans l'emballage, car leur choix dépend du type de mur sur lequel les modules sont fixés. N'hésitez pas à demander conseil à votre quincaillerie pour connaître les ancrages correspondant à votre type de mur.

Les cabinets ne peuvent être utilisés en aucun cas pour grimper ou supporter un poids supérieur à la limite maximale spécifique à chaque module.



Recommandation de sécurité : Éviter que des enfants ne grimpent ou ne s'accrochent sur les tiroirs, les tablettes, les portes ou toutes autres parties du meuble.

Consultez notre vidéo YouTube pour plus de détails : <https://youtu.be/S9xu5TBtFE0>.

Votre sécurité est une priorité pour coquo. Il est important de toujours suivre les instructions d'installation et de se conformer à l'avis de sécurité inclus dans l'emballage de votre module. Ces documents sont aussi disponibles sans frais sur coquo.ca.



Avis de sécurité

CABINETS DE BAS : collection Radix et collection Volitare

Si votre configuration comprend une combinaison de plusieurs modules, il est essentiel de fixer les modules avec les attaches de sûreté prévues à cet effet. Si toutefois les attaches sont manquantes ou que vous les avez égarées, communiquez avec un spécialiste modulaire, qui se fera un plaisir de vous faire parvenir les attaches nécessaires sans frais. Une fois les modules sécurisés ensemble, ces derniers devront aussi être fixés au mur à l'aide des attaches de sûreté.

Les modules qui ne sont pas fixés au mur à l'aide des attaches de sûreté et des ancrages comportent des risques de basculement et/ou de chute, pouvant causer des accidents et/ou des blessures graves.

Tiroir(s)

Chaque tiroir est conçu pour recevoir un poids maximal de 50 livres (22 kg). Placer les objets les plus lourds dans le tiroir du bas, lorsqu'applicable. Le placage de chêne offre une surface solide et robuste, mais certains accessoires de cuisine pourraient laisser un dépôt ou égratigner cette dernière.

Tablette(s) de métal

Chaque tablette de métal est conçue pour recevoir un poids maximal de 50 livres (22 kg). La tablette de métal n'est pas fixe et peut basculer si elle n'est pas bien positionnée. La peinture par procédé électrostatique permet d'offrir une résistance accrue, mais certains accessoires de cuisine pourraient laisser un dépôt ou égratigner la surface.

Portes et tablette(s) en bois

Les portes ne sont pas conçues pour recevoir de poids ou de pression. Chaque tablette est conçue pour recevoir un poids maximal de 20 livres (9 kg). Le placage de chêne offre une surface solide et robuste, mais certains accessoires de cuisine pourraient laisser un dépôt ou égratigner la surface.

Bac de métal

Chaque bac de métal est conçu pour recevoir un poids maximal de 50 livres (22 kg). Pour éviter tout basculement, le bac de métal doit être correctement fixé au module selon les instructions d'installation. La peinture par procédé électrostatique permet d'offrir une résistance accrue, mais certains accessoires de cuisine pourraient laisser un dépôt ou égratigner la surface.

Consultez notre vidéo YouTube pour plus de détails : <https://youtu.be/S9xu5TBtFE0>.

Votre sécurité est une priorité pour coquo. Il est important de toujours suivre les instructions d'installation et de se conformer à l'avis de sécurité inclus dans l'emballage de votre module. Ces documents sont aussi disponibles sans frais sur coquo.ca.

co'quo

Banquette ou table à café

La banquette ou la table à café est conçue pour recevoir un poids maximal de 200 livres (91 kg). La base et la surface supérieure ne peuvent être utilisées en aucun cas pour grimper, ou pour supporter un poids excédentaire. Ce module, n'étant pas fixé au mur à l'aide d'attaches de sûreté et des ancrages adéquats, comporte des risques de basculement et/ou de chute, pouvant causer des accidents et/ou des blessures graves.

Combinaison de cabinets pour îlot

Si votre configuration d'îlot comprend une combinaison de cabinets de bas, il est essentiel de fixer les modules côte à côte et/ou dos à dos avec les attaches de sécurité prévues à cet effet. Si toutefois les attaches sont manquantes ou que vous les avez égarées, communiquez avec un spécialiste modulaire, qui se fera un plaisir de vous faire parvenir les attaches nécessaires sans frais. La base et la surface supérieure ne peuvent être utilisées en aucun cas pour grimper ou supporter un poids excédentaire. Ces modules, n'étant pas fixés au mur, comportent des risques de basculement et/ou de chute, pouvant causer des accidents et/ou des blessures graves.

Structure de cabinet

La structure en bois des modules ne peut être utilisée en aucun cas pour grimper ou supporter un poids supérieur à la limite maximale spécifique à chaque meuble.

Comptoir

Le cabinet est conçu pour recevoir un poids maximal de 100 livres (45 kg), incluant le poids du comptoir. Des espaces d'ancrage déjà fixés au cabinet permettent de visser en place un comptoir de bois. Pour fixer en place un comptoir de pierre ou autre matériau ne permettant pas l'utilisation de vis, l'utilisation d'une colle est essentielle. Les comptoirs ne sont pas inclus.

Pattes de métal

Il est essentiel d'utiliser les pattes de métal fournies dans votre emballage pour ajuster au niveau le module. Les pattes de métal ajustables offrent plus de stabilité. Elles ne peuvent être remplacées par d'autres types de pattes (par exemple, des roulettes). L'ajout de coussinets de feutre sous les pattes n'est pas recommandé et pourrait nuire à la stabilité du module. **Pour assurer la stabilité du module, vissez les 4 pattes jusqu'à ce que les filets des vis ne soient plus visibles.** Il est possible que les pattes de métal égratignent votre plancher lors d'un éventuel déplacement des modules. Avec le poids des modules, comptoirs et accessoires, les pattes peuvent aussi, avec le temps, laisser une marque au plancher.

Consultez notre vidéo YouTube pour plus de détails : <https://youtu.be/S9xu5TBtFE0>.

Votre sécurité est une priorité pour coquo. Il est important de toujours suivre les instructions d'installation et de se conformer à l'avis de sécurité inclus dans l'emballage de votre module. Ces documents sont aussi disponibles sans frais sur coquo.ca.

co°quo

Instructions d'installation

Une cuisine modulaire coquo s'installe en un tour de main ! Plus besoin de se casser la tête à assembler une multitude de composantes, les modules vous sont livrés préassemblés.

Matériel nécessaire

Avant de débiter, assurez-vous d'avoir en main les outils suivants :



- Un niveau à bulle
- Un crayon
- Un mètre à mesurer
- Les ancrages nécessaires*
- Un tournevis cruciforme

** Les ancrages correspondant à votre type de mur. Les ancrages ne sont pas inclus dans l'emballage, car leur choix dépend du type de mur sur lequel les modules sont fixés. N'hésitez pas à demander conseil à votre quincaillerie.*

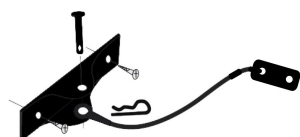
Préparation



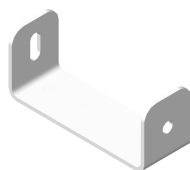
- Préparez votre espace pour recevoir les meubles coquo et invitez un ou des amis pour vous aider !
- Assurez-vous que les flèches de positionnement de l'emballage sont bien respectées.
- Ouvrez la boîte sur le côté à l'endroit indiqué et retirez le module de l'emballage en prenant soin de ne pas abimer votre plancher.

Votre emballage contient :

1. Le module
2. L'avis de sécurité et le feuillet d'instructions d'installation coquo
3. L'attache de sûreté **A** (anti-basculement) X 1
4. L'attache de sûreté **B** (liaison) X 1



Attache de sûreté A :
Anti-basculement



Attache de sûreté B :
Liaison

Consultez notre vidéo YouTube pour plus de détails : <https://youtu.be/S9xu5TBtFE0>.

Votre sécurité est une priorité pour coquo. Il est important de toujours suivre les instructions d'installation et de se conformer à l'avis de sécurité inclus dans l'emballage de votre module. Ces documents sont aussi disponibles sans frais sur coquo.cc.

Assemblage

Étape 1 – Pattes et ajustements

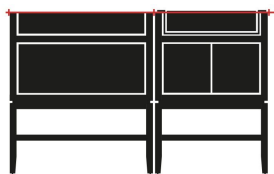


- Déposez le module sur un carton (dos vers le sol).
- Pour assurer la stabilité du module, vissez les 4 pattes jusqu'à ce que les filets des vis ne soient plus visibles.
- Pour faciliter l'installation, ajustez les 4 pattes à 1" de l'extrémité de la patte en bois.
- Remplacez le meuble sur ses pattes.

Étape 2 – Retirer les tiroirs

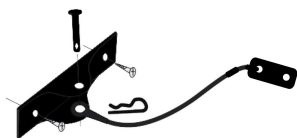
- Une fois le module à sa position debout, tirez sur les tiroirs et repérez les mécanismes oranges sous le tiroir.
- Retirez les tiroirs du module en appliquant une légère pression sur les mécanismes oranges disposés sous le tiroir, puis soulevez doucement.
- Positionnez le tiroir sur une surface plate et propre.

Étape 3 – Repères



- Marquez, à l'aide d'un crayon, les repères sur le mur pour identifier la répartition des modules. Ces repères vous aideront à positionner les modules selon votre plan prédéterminé.
- Positionnez le premier caisson selon les repères sur le mur.
- Ajustez la hauteur des pattes de métal pour niveler parfaitement le premier module à l'aide du niveau à bulle.
- Jumelez le module suivant selon les repères et le plan prédéterminé et répétez l'étape de nivellement.
- Pour assurer la stabilité du module, vissez les 4 pattes jusqu'à ce que les filets des vis ne soient plus visibles.

Étape 4 – Attache de sûreté A : anti-basculement pour les modules contre un mur



- Une fois les modules en position, tracez une ligne centrale sur le mur pour identifier le haut de chaque module.
- Retirez le petit dos du module en tirant délicatement vers le haut.
- Tracez de nouveau une ligne centrale au-dessus de la traverse pour délimiter la zone de vissage de l'attache de sûreté A.
- Retirez les accessoires et l'attache de sûreté A (anti-basculement) de l'emballage.
- Positionnez la plaque murale de l'attache de sûreté A (horizontalement ou verticalement) sur le mur entre les deux lignes tracées

Consultez notre vidéo YouTube pour plus de détails : <https://youtu.be/S9xu5TBtFE0>.

Votre sécurité est une priorité pour coquo. Il est important de toujours suivre les instructions d'installation et de se conformer à l'avis de sécurité inclus dans l'emballage de votre module. Ces documents sont aussi disponibles sans frais sur coquo.cc.

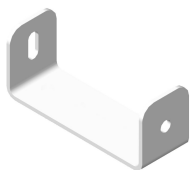
co°quo

précédemment et, à l'aide d'un crayon, marquez l'emplacement des deux vis.

- Fixez la plaque murale sur le mur à l'aide d'un tournevis et des ancrages correspondant à votre type de mur.
- Insérez le goujon en engageant l'œillet du câble de métal à travers l'attache fixée au mur et sécurisez à l'aide de la goupille.
- Fixez la petite plaque métallique à l'extrémité du câble sur le module à l'aide de la vis fournie dans l'emballage, dans le pas de vis encastré sur la traverse du meuble.
- Repositionnez le petit dos à sa place originale en bloquant le fil.

Consultez notre vidéo pour plus de détails sur l'installation de l'attache de sûreté A : <https://youtu.be/S9xu5TBtFE0>.

Étape 5 – Attache de sûreté B : joindre les modules



- Si votre configuration contient plusieurs modules, utilisez l'attache de sûreté B pour joindre les modules, soit côte à côte ou dos à dos.
- Repérez la traverse supérieure sous les modules et positionnez l'attache de sûreté B aux extrémités de chaque module à jumeler.
- À l'aide d'un tournevis, sécurisez les attaches en place.

Consultez notre vidéo pour plus de détails sur l'installation de l'attache de sûreté B : <https://youtu.be/S9xu5TBtFE0>.

Étape 6 – Tiroirs, portes et bac de métal

- Enlevez les poignées à l'aide d'un tournevis et replacez-les sur le devant des portes et tiroirs.
- Pour repositionner le tiroir, tirez sur les glissières jusqu'à pleine extension, déposez le tiroir sur les glissières et repoussez le tiroir pour enclencher le mécanisme jusqu'à l'obtention d'un clic. Tirez sur le tiroir à nouveau et repoussez celui-ci pour vous assurer de son bon fonctionnement.
- Pour les modules avec un bac de métal, assurez-vous que le bac est sécurisé pour empêcher le basculement. Vérifiez que l'équerre intégrée sous le bac est bien vissée en place.

Pour un contexte de salle de bain

- Les étapes énoncées précédemment s'appliquent pour une installation de cabinet de salle de bain.
- Le dos en bois du cabinet doit être découpé selon le positionnement de la plomberie en place.

Consultez notre vidéo YouTube pour plus de détails : <https://youtu.be/S9xu5TBtFE0>.

Votre sécurité est une priorité pour coquo. Il est important de toujours suivre les instructions d'installation et de se conformer à l'avis de sécurité inclus dans l'emballage de votre module. Ces documents sont aussi disponibles sans frais sur coquo.cc.