

Rapport d'activités et états financiers 2025

bixi



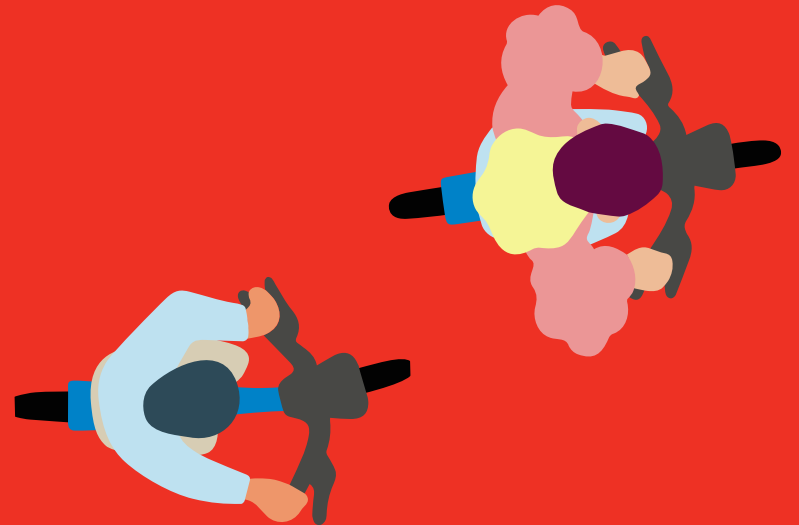
Notre mission

Transformer
l'expérience urbaine
par une mobilité
active, accessible,
innovante
et collaborative.



Notre vision

Être l'acteur de mobilité
urbaine le plus
accessible, innovant
et offrant la meilleure
expérience-client.



Mot de la présidente et du conseil d'administration



Sylvia Morin
Présidente du conseil
d'administration
BIXI Montréal

En 2025, BIXI franchit un nouveau cap dans son développement. Outre les résultats records enregistrés, c'est la force de son modèle, sa capacité à innover, ainsi que l'ampleur croissante de son rayonnement qui démarquent l'organisation.

Porté par une demande citoyenne soutenue, le vélopartage s'impose désormais comme une solution durable et pleinement en phase avec les réalités contemporaines de mobilité. BIXI joue un rôle de premier plan dans cette transformation des modes de déplacement urbains, en développant des solutions concrètes et en repoussant continuellement les limites de son offre. Dans cette dynamique, l'organisation poursuit avec conviction le déploiement de services réels sur le terrain québécois, au bénéfice direct des usagers. Le lancement du service de remorques, une première mondiale, illustre avec force cette volonté d'innover et d'enrichir les usages pour répondre encore mieux aux besoins des citoyens. Parallèlement, l'expansion du réseau dans de nouveaux territoires témoigne d'une ambition affirmée : rendre le vélopartage toujours plus accessible et accompagner l'évolution des besoins en mobilité partout au Québec.

Cette capacité d'innovation a d'ailleurs été saluée à l'échelle internationale avec l'entrée de BIXI au Hall of Fame du magazine TIME en octobre 2025. Cette reconnaissance prestigieuse souligne la pertinence du modèle développé ici, au Québec, ainsi que sa faculté à inspirer au-delà de ses marchés d'implantation.

Dans ce contexte d'innovation soutenue, le conseil d'administration veille à accompagner le développement de BIXI avec rigueur et responsabilité. Des choix structurants soutiennent la croissance du réseau, dans un souci d'équilibre et de pérennité.

À l'aube des prochaines étapes, nous poursuivons nos efforts, afin de maintenir notre position dans le secteur, de consolider cette croissance, d'améliorer l'expérience offerte et de contribuer activement au développement d'une mobilité durable, accessible et intégrée à l'échelle du Québec.

Mot du directeur général



Christian Vermette
Directeur général
BIXI Montréal

L'année 2025 s'impose comme une année de records pour BIXI. Les performances atteintes ne sont pas uniquement le reflet d'une croissance soutenue : elles traduisent avant tout une transformation des usages et l'engouement marqué des citoyens pour des solutions de mobilité active, durables, accessibles et adaptées à leurs besoins. Avec **14,2 millions** de trajets réalisés à l'échelle du réseau, BIXI s'ancre définitivement dans les habitudes de déplacement des Québécois et s'affirme comme une composante essentielle de la mobilité quotidienne.

Certaines périodes ont mis en lumière, de façon particulièrement éloquente, la capacité du réseau à répondre à des pics de demande massive. Lors des perturbations du réseau de la STM en juin, septembre et novembre, BIXI a su absorber un afflux important d'utilisateurs, contribuant à assurer la continuité des déplacements pour des milliers de citoyens. Cette capacité d'adaptation démontre à la fois l'agilité de ses opérations et la robustesse de son modèle.

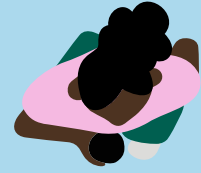
L'année a également été marquée par une expansion soutenue du réseau. L'arrivée de BIXI dans de nouvelles villes, dont Sherbrooke, une première en dehors de la grande région métropolitaine, constitue une étape significative de son développement à l'échelle

du Québec. Le franchissement du cap des **1 000 stations** vient également renforcer cette volonté d'accompagner une demande en croissance et de rendre le service accessible à un plus grand nombre de citoyens.

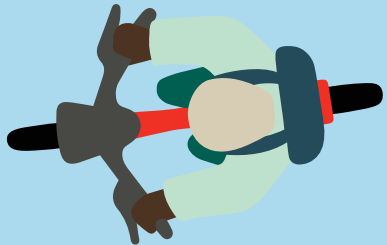
Cette progression confirme la place grandissante de BIXI dans les modes de transports collectifs et nous amène à poursuivre le développement du réseau avec rigueur, en consolidant notre position en offrant une solution toujours plus innovante et adaptée aux besoins des usagers.

Enfin, il faut souligner que ces résultats reposent sur l'engagement des équipes, la collaboration des villes et l'appui de partenaires précieux. Je tiens à remercier chaleureusement l'ensemble des employés, dont la mobilisation et l'engagement sur le terrain, particulièrement lors des périodes de forte affluence, ont été déterminants pour assurer la qualité et la continuité du service. Merci également à Loto-Québec, partenaire présentateur, ainsi qu'à Fizz, Beneva et Rachelle Béry pour leur contribution au développement du service et de la mobilité active au Québec. Je souhaite également saluer les administrations municipales, leurs équipes et leurs élus, dont l'appui constant permet au réseau de croître et de s'ancre durablement dans les communautés.





2025



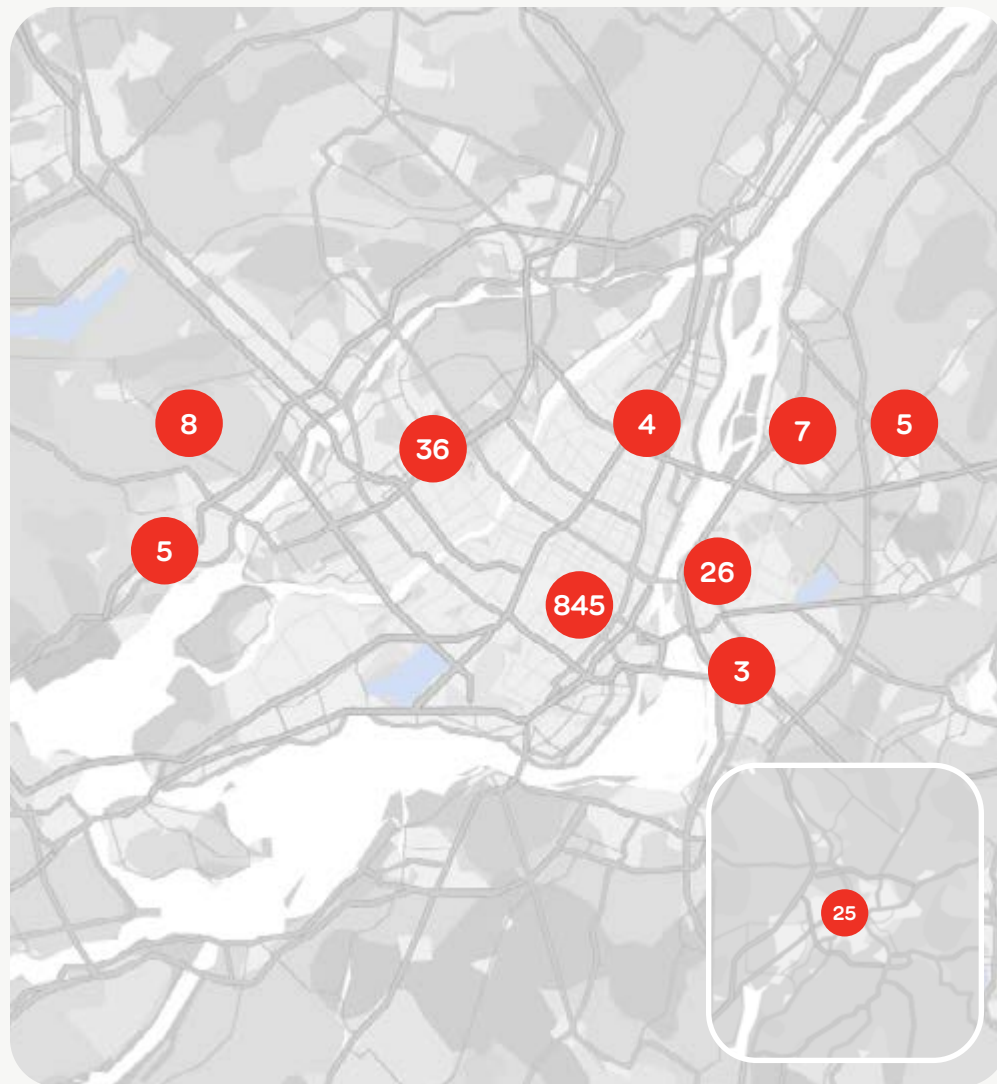
Réseau et services



État du réseau

12 600 vélos, 1 040 stations

Villes	Stations
Montréal	813 + 32
Laval	26 + 10
Longueuil	12 + 14
Montréal-Est	4
Westmount	8
Terrebonne	3
Mont-Royal	6
Boucherville	7
Sainte-Julie	5
Sherbrooke	+25
Saint-Eustache	+8
Deux-Montagnes	+5
Saint-Lambert	+3



Achalandage en 2025

664 536

utilisateurs

+ 16.3% comparativement
à 2024

14,2 M

de déplacements,
un nouveau record

2,3 millions de déplacements
en juin et juillet

98 618

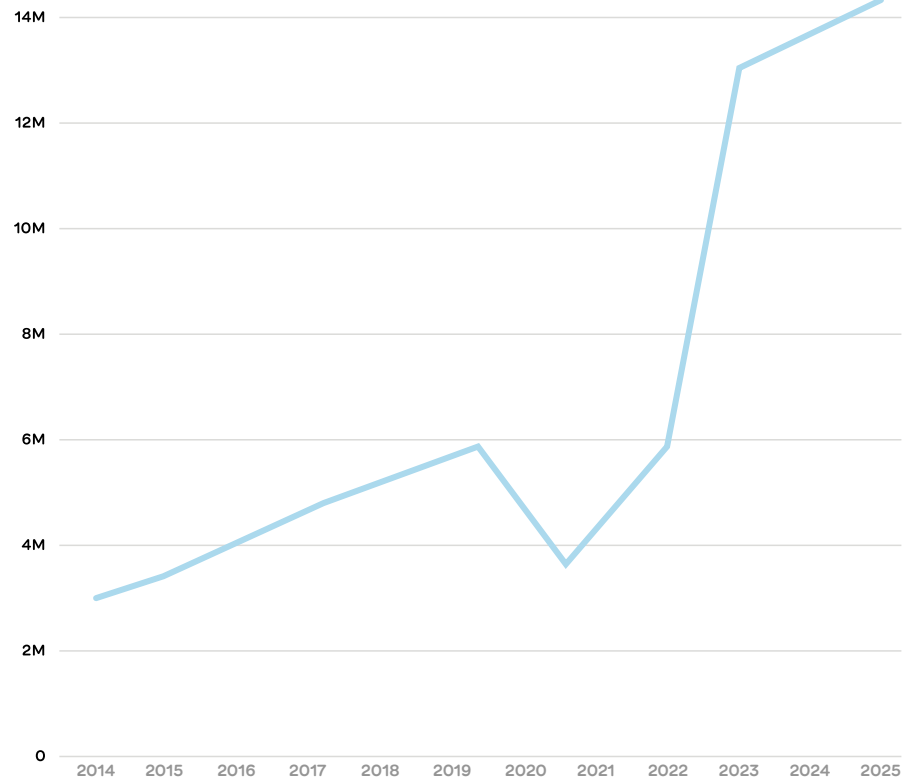
déplacements
journaliers, un nouveau
record

91,1 %

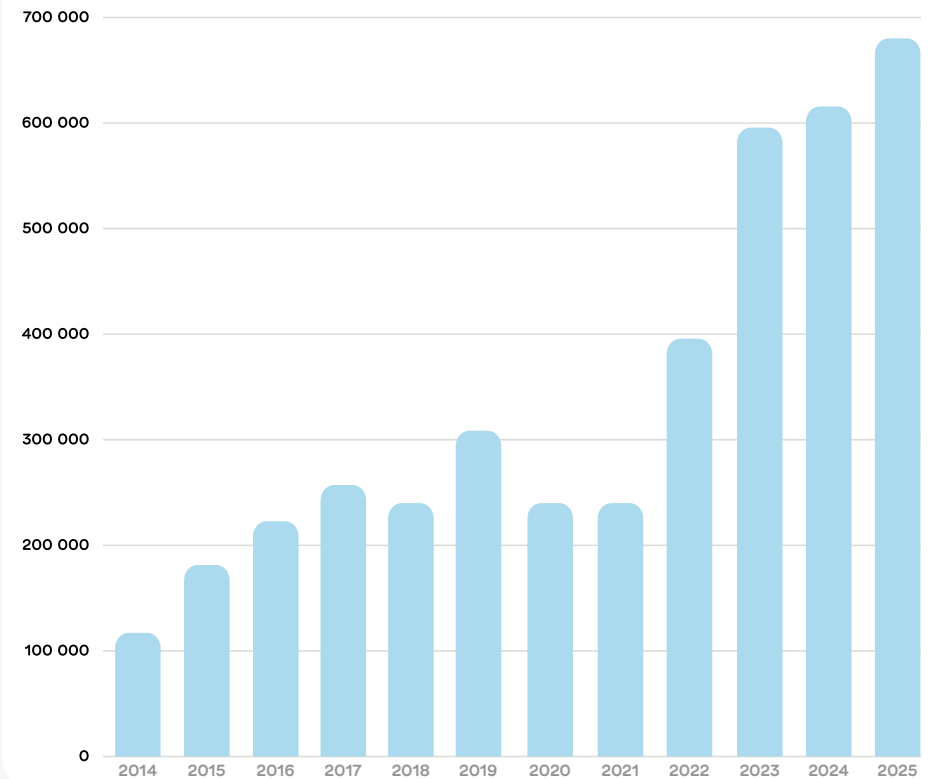
de satisfaction
des usagers

Achalandage en 2025

Déplacements



Utilisateurs





Sherbrooke

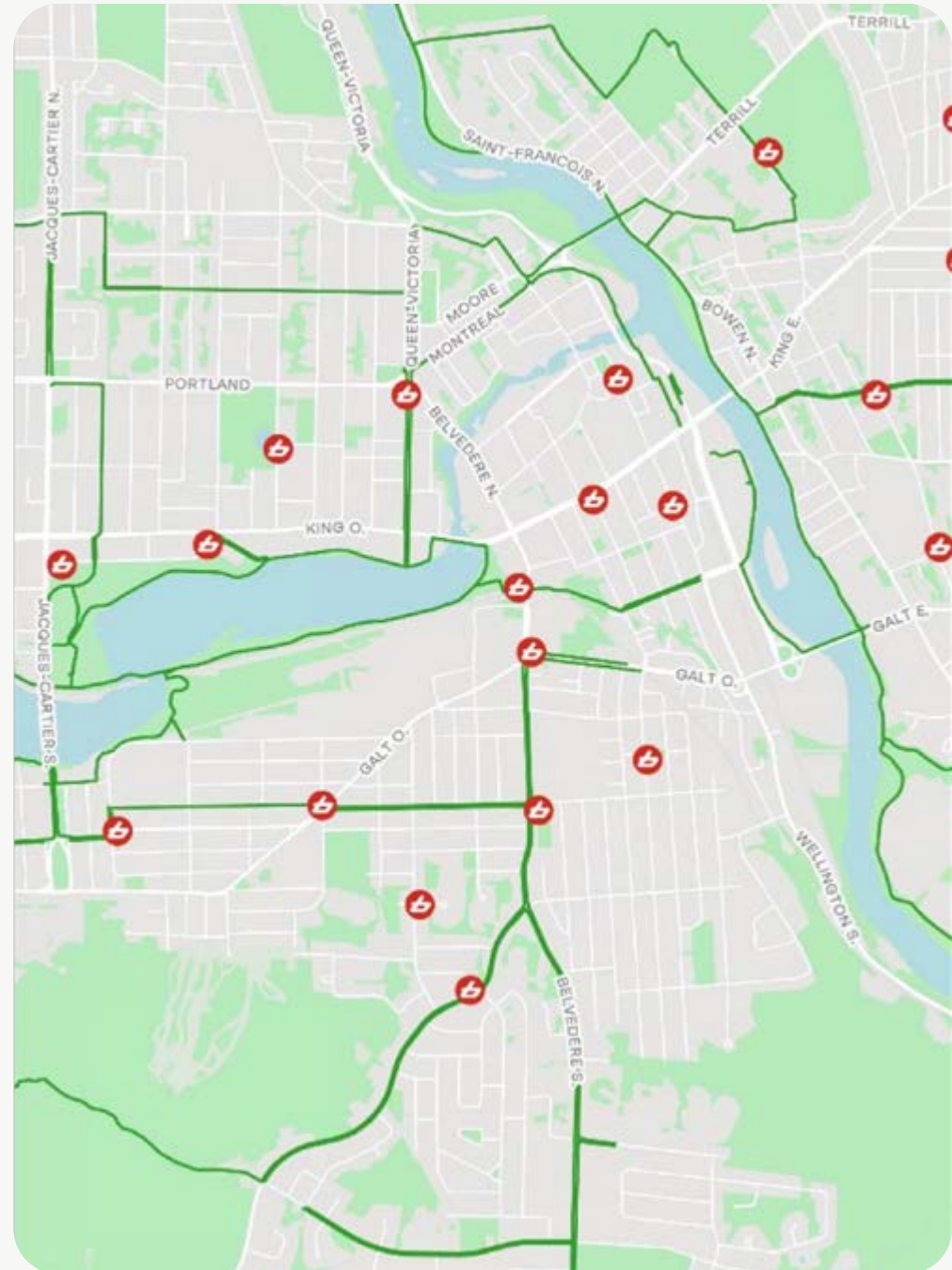
25 stations

255 vélos

En 2025, le réseau BIXI s'est étendu **pour la première fois au-delà de la grande région de Montréal** et de ses couronnes avec l'arrivée de Sherbrooke, **en collaboration avec la Société de transport de Sherbrooke (STS)**. Cette implantation a marqué une étape importante dans le développement du service à l'échelle du Québec et a rencontré un accueil très favorable.

Pôle universitaire majeur et cœur économique de l'Estrie, la ville a accueilli dès l'été **255 vélos BIXI, dont 80 % à assistance électrique, répartis dans 25 stations** situées à des emplacements stratégiques dans les arrondissements de Jacques-Cartier, Fleurimont et Mont-Bellevue.

Accessible via la même application, avec une offre tarifaire harmonisée à celle de Montréal, le service a rapidement su répondre aux besoins locaux en proposant une solution de mobilité à la fois pratique, durable et adaptée aux déplacements du quotidien comme aux usages récréatifs.





Société de transport
de Sherbrooke

bixi

bixi

bixi

Don your helmet
Don your bike

bixi

bixi

bixi

Saint-Eustache

8 stations

80 vélos

L'expansion sur la Rive-Nord de Montréal s'est poursuivie avec l'arrivée du service à Saint-Eustache. Cette implantation s'inscrit dans une volonté de consolider la présence de BIXI dans le secteur et de soutenir l'accès à une mobilité durable.

En collaboration avec la municipalité, Saint-Eustache a accueilli **8 stations totalisant 80 vélos, dont 40 à assistance électrique**, déployées à des emplacements stratégiques afin de faciliter les déplacements locaux et les connexions avec le réseau.



Deux-Montagnes

5 stations

50 vélos

L'arrivée de BIXI à Deux-Montagnes s'inscrit dans une logique de connexion avec les axes de transport de la couronne nord, y compris le réseau de Laval, contribuant ainsi à renforcer l'intermodalité dans le secteur.

Ce déploiement vient appuyer une offre de mobilité plus intégrée et mieux arrimée aux déplacements quotidiens.

Avec **5 stations et 50 vélos, dont 25 à assistance électrique**, le service permet de faciliter les trajets de proximité tout en créant des liens avec les réseaux de transport existants.



Saint-Lambert

3 stations

30 vélos

Le déploiement de BIXI à Saint-Lambert est venu renforcer l'interconnectivité du réseau sur la Rive-Sud, en s'ajoutant aux implantations de Longueuil et de Sainte-Julie.

Cette arrivée élargit les options de déplacement actif dans le secteur, avec un réseau plus étoffé et mieux adapté aux trajets quotidiens, incluant des vélos à assistance électrique.

Avec **3 stations et 30 vélos, dont 15 à assistance électrique**, le service propose une solution simple et accessible, bien intégrée aux déplacements locaux.





Record durant les perturbations du transport public à Montréal

Les perturbations du réseau de transport à Montréal, dues à un conflit de travail survenu à trois reprises en 2025, en juin, septembre et novembre, ont mis en lumière le rôle structurant de BIXI dans les déplacements urbains. Lors de ces périodes, le réseau a enregistré des niveaux d'achalandage record, dont plus de **98 600 déplacements en une seule journée en juin**.

Cette hausse marquée témoigne de la capacité du service à répondre rapidement à une demande accrue. Elle a également confirmé l'intégration du vélopartage dans les habitudes de mobilité des citoyens. BIXI s'impose ainsi comme une option de mobilité fiable et accessible.

98 618 déplacements en une seule journée.

Une journée record historique pour BIXI

+35 % d'achalandage dès le lundi 9 juin (plus de 70 000 trajets vs un lundi moyen).

Explosion de la demande dès le début

Jusqu'à 3 vélos loués par seconde aux heures de pointe (17h-20h) lors de la grève de juin.

Une intensité d'utilisation exceptionnelle

6 journées sur 8 à plus de 80 000 déplacements durant la période de perturbations.

Un usage soutenu sur toute la période



BIXI à l'année



BIXI à l'année

BIXI Montréal est le seul service de vélopartage qui modifie son équipement pour mieux pallier les défis occasionnés par les conditions hivernales.

Pneus cloutés
Pédales à crampons
Lubrification spéciale des freins
Nouvelles chaînes

Le service BIXI à l'année s'est poursuivi pour une troisième saison hivernale, **encore une fois grâce au partenaire exclusif Loto-Québec**, avec un réseau étendu et densifié, confirmant son ancrage dans les habitudes de déplacement des Montréalais. Offert du 16 novembre au 14 avril, le service couvre maintenant **10 arrondissements de Montréal** ainsi que les villes de **Westmount** et **Montréal-Est**, marquant une étape importante dans son déploiement territorial.



BIXI à l'année

Le réseau hivernal compte **234 stations et 2 300 vélos adaptés aux conditions de la saison froide**, soit une **augmentation de 20 % des points d'ancrage** par rapport à l'année précédente, permettant d'assurer une continuité du service dans un contexte hivernal exigeant.

L'évolution des usages se poursuit également : 32 % des répondants indiquent avoir utilisé le service pour la première fois en hiver, tandis que 37 % affirment désormais utiliser BIXI à l'année. Par ailleurs, 25 % des usagers prévoient réutiliser le service l'hiver suivant, illustrant une intégration progressive et durable du vélopartage dans les habitudes de déplacement, malgré des freins encore liés aux conditions météorologiques. Le mouvement fait du chemin, 85 % des utilisateurs affirment avoir parlé du vélo d'hiver à leurs proches.



BIXI à l'année

	2023-2024	2024-2025	2025-2026
Usagers	53 000	92 512	99 611
Déplacements	737 213	827 930	778 387
Taux de satisfaction	69%	76%	80%

La hausse du taux de satisfaction est majoritairement due à la localisation des stations.

Celui spécifique aux équipements est resté stable depuis le projet pilote, dépassant 90%



Bienvenue
au carrefour
Bike

Initiatives stratégiques



Remorque BIXI

En 2025, BIXI Montréal a lancé un service de remorques intégré à son réseau, une première mondiale, confirmant du même coup son rôle de pôle d'innovation en mobilité active. Déployées progressivement, **50 remorques** ont été rendues disponibles dans plusieurs stations du réseau.

Utilisables avec les vélos BIXI, mécaniques ou à assistance électrique, ainsi qu'avec les vélos personnels, elles permettent de répondre à des besoins de transport toujours plus variés, notamment pour les déplacements du quotidien. Le service est accessible via l'application mobile, avec un fonctionnement simple et flexible.

Les premiers résultats témoignent d'un engouement marqué pour ce nouveau service, avec plus de **1 000 déplacements réalisés et près de 11 000 kilomètres parcourus**.

L'utilisation des remorques se distingue également par des trajets plus longs que la moyenne du réseau, tant en distance qu'en durée, traduisant des usages davantage utilitaires et planifiés.

Conçue et assemblée à Montréal, cette initiative témoigne de la capacité de BIXI à innover et à pousser les limites de son service. Elle s'inscrit dans une logique d'élargissement des usages du vélopartage et de bonification continue de l'offre de service.





Bon pour moi
Bon pour tous

biondi

biondi

STATIONVILLE

Utilisation de la Remorque BIXI

Une diversification des types d'utilisation

Des trajets plus longs, avec une **durée moyenne de 52 minutes**, comparativement à **14 minutes** pour un déplacement BIXI.

Une proportion plus élevée de déplacements réalisés la fin de semaine, soit **plus de 55 %**, comparativement à **40 %** pour le réseau BIXI.

Des distances moyennes plus élevées, soit 10 km, comparativement à **2,9 km** pour un déplacement BIXI.

Croissance de l'utilisation à proximité des marchés publics, avec **11 % des utilisations à Villeray** comparativement à **5 % pour le réseau BIXI**, et **12 % dans le Sud-Ouest** comparativement à 10 %.

Un engouement accru

1063

déplacements

9

utilisations par jour

11 000 km

parcourus avec les remorques

21 %

des utilisations ont eu lieu avec un vélo personnel



La Maison des Champignons

Légumes

Remorque
bini

Bon pour moi
Bon pour tous

Carrefours BIXI

En 2025, BIXI Montréal a poursuivi le déploiement de ses Carrefours BIXI avec l'ouverture de **trois nouveaux sites au parc olympique, au Vieux-Port et au parc Père-Marquette**.

Ces points de service viennent renforcer la présence de BIXI dans des secteurs stratégiques de la ville, en facilitant la location de vélos, l'entretien de la flotte et le service à la clientèle.

Véritables hubs opérationnels, les Carrefours contribuent également à optimiser la gestion et la redistribution des vélos, tout en améliorant l'expérience des usagers.

BIXI prévoit porter ce modèle à sept Carrefours d'ici 2027, confirmant la pertinence de cette approche dans le développement et l'efficacité des opérations du réseau.



Bienvenue
au carrefour
bini



Escouade BIXI

L'Escouade BIXI sillonne les villes avec une énergie festive et décontractée avec des interactions authentiques avec les BIXISTES et les curieux, dans plusieurs événements publics, lors d'initiatives partenaires et dans des lieux phares du vélo dans plusieurs villes de notre réseau.

Échanges spontanés et chaleureux avec le public

Distribution d'objets promotionnels

Promotion de l'utilisation quotidienne de BIXI et de la mobilité durable





Partenariats



Partenariats

BIXI Montréal poursuit ses collaborations avec des partenaires clés, essentiels à la réalisation de ses activités et à la croissance du service.

Loto-Québec a maintenu son rôle de partenaire présentateur. Acteur engagé dans la collectivité, Loto-Québec incarne des valeurs fortes en soutenant activement des initiatives de mobilité partagée, contribuant ainsi à bâtir des villes plus durables et accessibles.

Nous remercions chaleureusement **Tangerine, partenaire exclusif de la flotte de vélos électriques** de 2023 à 2025, pour son engagement soutenu envers une mobilité urbaine plus accessible, innovante et durable.

Les partenariats **Fizz, Beneva,** et **Rachelle Béry** se sont également poursuivis, contribuant à la stabilité et au développement du service.





Loto Québec
Health
Promotion
Commission

Loto Québec

bixi

bixi

Partenariats

En 2025, en complément de ses commanditaires, BIXI Montréal a maintenu ses collaborations avec plusieurs partenaires issus des milieux de la mobilité, de la culture et du tissu local, afin de soutenir des initiatives communes et renforcer sa présence sur le territoire.

Mobilité

ARTM

Exo

Communauto

Vélo Québec

Culturels

Cinéma Cinéma

Musée des Beaux-arts de Montréal

Musée McCord-Stewart

Piknic électronique

MUTEK

Palomosa

Locaux

Parc Olympique

Cyclochrome



Implication dans l'écosystème de la mobilité

En tant qu'acteur majeur de la mobilité, BIXI Montréal se positionne au sein de quelques organisations internationales phares du transport.

Nicolas Blain, directeur de la planification et intelligence d'affaires siège au sein de l'International Association of Public Transport (UITP), créé en 1885 et unique réseau mondial à rassembler tous les acteurs du transport public et tous les modes de transport durable.

Clémence Giroux-Tremblay, conseillère affaires publiques et communications, siège sur le conseil d'administration de la North American Bikeshare & Scootershare Association (NABSA), regroupant 75 membres, pilier du vélopartage au Canada, aux États-Unis, au Mexique et plus!



Conférence annuelle de la NABSA à Montréal

En octobre 2025, BIXI Montréal a accueilli la **Conférence annuelle de la North American Bikeshare & Scootershare Association (NABSA)**, réunissant des acteurs majeurs de la mobilité provenant du Canada, des États-Unis et du Mexique.

Opérateurs de vélopartage, représentants politiques de plusieurs paliers, fournisseurs et organismes à but non lucratif se sont rassemblés à Montréal afin d'échanger sur les meilleures pratiques, les enjeux du secteur et l'évolution de la micromobilité.

L'événement a également contribué à l'attractivité de Montréal, en accueillant pendant une semaine

plusieurs centaines de participants internationaux et nationaux.

À cette occasion, BIXI Montréal a présenté son modèle opérationnel et partagé son expertise à travers des panels, des discussions et des visites terrain, permettant aux participants d'apprécier concrètement le fonctionnement du service et son intégration dans les déplacements urbains.

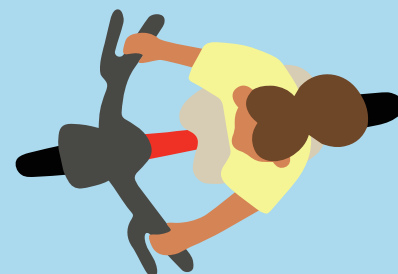
Cette présence a contribué à positionner BIXI comme une référence en matière de vélopartage et à nourrir les réflexions des acteurs du secteur à l'échelle nord-américaine.







Regard sur 2026



Performance

13 000 vélos

1 100 stations

En 2026, BIXI poursuivra son expansion avec un réseau qui atteindra **plus de 13 000 vélos**, dont 25 % à assistance électrique, répartis dans **plus de 1 100 stations à travers le Québec**.

Cette croissance s'appuiera à la fois sur l'ajout de nouvelles municipalités et sur des bonifications à l'échelle des territoires déjà desservis, permettant de renforcer la couverture et la disponibilité du service dans les secteurs à forte demande.

Plusieurs Carrefours BIXI seront également déployés dans des emplacements stratégiques afin de soutenir les opérations, d'améliorer la logistique du réseau et d'offrir une expérience bonifiée aux usagers.

Porté par cet élan, le service continuera de s'imposer comme un acteur clé de la mobilité durable, en réponse à une demande croissante pour des solutions de transport actives, accessibles et intégrées.



Partout au Québec

Couverture:
987,16 km²+,
8% versus 2025

Villes	Stations
Montréal	875 + 10
Laval	36 + 39
Longueuil	48 + 26
Montréal-Est	4
Westmount	8
Terrebonne	3
Mont-Royal	7
Boucherville	7
Sainte-Julie	5 + 1
Saint-Eustache	8 + 8
Deux-Montagnes	5
Sherbrooke	25
Saint-Lambert	3
Chambly	+7
Boisbriand	+3
Sainte-Marthe-sur-le-Lac	+4
Sainte-Thérèse	+5
Dollard-des-Ormeaux	+7
Dorval	+6



Championnats du monde de cyclisme Route Montréal 2026



En 2026, BIXI sera partenaire de mobilité des Championnats du monde de cyclisme sur route UCI 2026, qui se tiendront à Montréal du 20 au 27 septembre. Cet événement d'envergure internationale réunira plus de **1 000 cyclistes provenant de 75 pays** et devrait attirer près de **500 000 visiteurs**, marquant le retour d'une compétition d'envergure dans la métropole, 50 ans après les Jeux Olympiques de Montréal en 1976.

S'inscrivant dans deux semaines de cyclisme de haut niveau avec les Grands Prix Cyclistes de Québec et de Montréal, les Mondiaux offriront un rayonnement exceptionnel à la ville. Dans ce contexte, BIXI contribuera à faciliter les déplacements des visiteurs et des participants à travers la ville, notamment pour accéder aux différents sites de compétition.

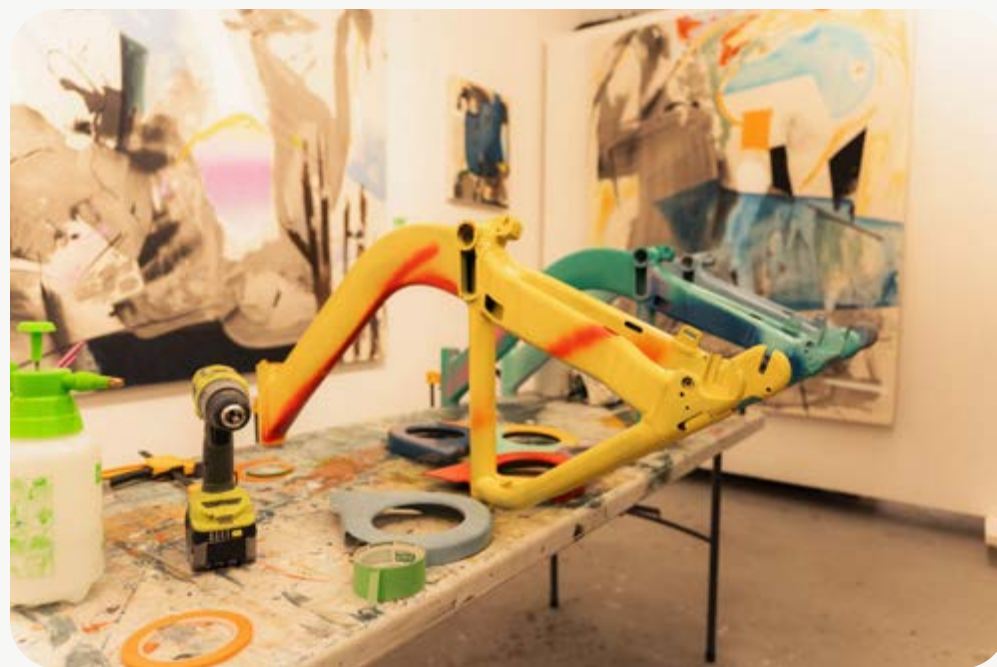
Le réseau permettra également d'offrir une solution de mobilité flexible aux Montréalais, en réponse aux nombreuses entraves et ajustements de circulation liés à la tenue de l'événement, en soutenant une mobilité active et accessible au cœur de ce rendez-vous majeur.

L'art en mouvement

En collaboration avec Loto-Québec, partenaire présentateur, BIXI lancera l'initiative L'art en mouvement, qui vise à mettre en lumière la scène artistique locale à travers son service de vélopartage.

Au total, **16 vélos seront peints à la main par 4 artistes locaux**, intégrant des œuvres originales directement dans le réseau BIXI. Un réseau de stations seront également habillées aux couleurs de l'initiative, mettant de l'avant des œuvres de la collection Loto-Québec dans l'espace normalement destiné aux messages promotionnels.

Cette initiative accompagne le renouvellement du partenariat avec Loto-Québec en 2025 et reflète une volonté commune de soutenir une mobilité accessible, en plus de contribuer à la démocratisation de l'art dans l'espace public. Loto-Québec, partenaire présentateur, a fait preuve d'une confiance renouvelée envers BIXI en confirmant la suite d'une collaboration jusqu'en mars 2029.



Nouveau programme de récompense AMI BIXI

Quatre nouvelles façons de cumuler des récompenses en simultané, et ce, à chaque trajet seront disponibles : des remises en argent, des balades électriques gratuites et un Grand Prix.

Lancé afin d'améliorer la disponibilité des vélos et des points d'ancrage, le programme AMI BIXI gratifie les usagers qui contribuent activement au rééquilibrage du réseau. En privilégiant les stations pleines pour les départs et les stations vides pour les retours, les participants facilitent l'accès au service tout en réduisant les opérations de redistribution par camion.

BIXI a le plaisir d'accueillir Wealthsimple comme partenaire exclusif de la flotte électrique en plus de bonifier le programme AMI BIXI pour offrir plus de récompenses aux usagers BIXI, ainsi qu'à la clientèle Wealthsimple.





50^e anniversaire des Jeux olympiques

Dans le cadre du 50^e anniversaire des Jeux olympiques de Montréal de 1976, BIXI se joint aux festivités avec le Parc olympique pour souligner cet événement marquant.

À cette occasion, trois vélos aux couleurs des médailles or, argent et bronze seront déployés sur le réseau. Cette initiative rend hommage à l'héritage olympique de Montréal tout en réaffirmant le rôle de BIXI comme acteur de la vie culturelle et sportive de la métropole.





Conseil d'administration

Sylvia Morin
Présidente
Stratège en communications,
Consultante

Frédéric Bove²
Secrétaire
Directeur Zone et Stratégie
d'innovation, ADM Aéroports de
Montréal

Sylvain Yelle²
Président du comité de
gouvernance, éthique et ressources
humaines
Directeur général, exo

Damien Lefebvre³
Vice-président et Président du
comité évolution et innovation
Entrepreneur en technologie

Sharka Hamet¹
Trésorière et Présidente
du comité d'audit
Vice-Présidente et Chef de la
direction financière, Mondata

François Rousseau-Clair¹
Associé, Aviseo Conseil

Vanessa Bernard Dreifuss³
Vice-présidente, Unito

Guy-Joffroy Lord¹
Directeur du Cabinet du Recteur,
Université du Québec à Montréal

Naomi Goldapple³
Chef d'AlayaLabs, AlayaCare

Sue Wang³
Conseillère juridique senior,
Behaviour Interactive

Ghita El Jihad²
Chef d'équipe - Service de conseil en
ressources humaines, Desjardins
(Le mandat de Ghita El Jihad a
débuté le 5 décembre 2024)

¹ Membre du comité Audit & risques

² Membre du comité Gouvernance,
éthique & ressources humaines

³ Membre du Comité Innovation
& évolution

États des résultats et de l'excédent accumulé

Exercice terminé le 31 décembre 2025

	Budget 2025	2025	2024
Revenus			
Location de vélos en libre-service – Abonnements et utilisations	29 932 514	31 185 832	26 542 383
Gestion du système de vélos en libre-service	7 911 539	8 126 349	6 663 629
	37 844 053	39 312 181	33 206 012
Commanditaires et espaces publicitaires	5 460 336	5 716 693	4 991 902
Ventes d'équipements et pièces	325 000	4 192 834	369 268
Services rendus	488 717	382 394	358 940
Intérêts	75 093	220 533	238 776
Autres	627 446	572 537	530 674
	44 820 645	50 397 172	39 695 572
Charges			
Gestion du système de vélos en libre-service	42 311 356	41 150 895	35 441 659
Gestion des commanditaires et espaces publicitaires	1 689 893	1 812 674	1 210 360
Équipements et pièces vendus	211 250	3 797 200	223 707
Services rendus	342 109	373 653	347 531
Frais financiers	9 600	59 929	2 719
Autres charges	241 646	291 543	202 131
	44 805 854	47 485 894	37 428 107

États des résultats et de l'excédent accumulé (Suite)

Exercice terminé le 31 décembre 2025

	Budget 2025	2025	2024
Excédent de l'exercice avant les éléments suivants	14 791	2 911 278	2 267 465
Recouvrement subvention salariale d'urgence du Canada	—	—	(349 760)
Excédent de l'exercice	14 791	2 911 278	2 617 225
Excédent accumulé, au début	7 927 882	7 927 882	5 310 657
Excédent accumulé, à la fin	7 942 673	10 839 160	7 927 882

État de la situation financière

Au 31 décembre 2025

		2025	2024
Actifs	Encaisse	6 696 554	4 252 990
	Débiteurs	565 411	334 388
		7 261 965	4 587 378
Passifs	Créditeurs et charges à payer	6 179 181	5 720 243
	Revenus perçus d'avance	667 254	451 132
		6 846 435	6 171 375
	Actifs financiers nets (dette nette)	415 530	(1 583 997)
Actifs non financiers	Immobilisations	4 344 366	3 702 951
	Stocks	5 041 513	4 778 554
	Frais payés d'avance	1 037 751	1 030 374
		10 423 630	9 511 879
	Excédent accumulé	10 839 160	7 927 882

Merci!



Portée par une demande en forte croissance, l'année 2025 a permis à BIXI d'atteindre des niveaux d'utilisation inégalés, confirmant l'évolution des habitudes de déplacement vers des solutions de mobilité active. L'organisation tient à remercier chaleureusement ses usagers, dont l'engouement et la confiance soutiennent cette dynamique.

Ces résultats reposent également sur l'engagement remarquable des équipes, la collaboration étroite des villes du réseau et l'appui constant de partenaires clés, qui contribuent à faire évoluer le service et à répondre à des besoins toujours plus diversifiés.

BIXI Montréal souhaite exprimer sa reconnaissance envers les municipalités partenaires, ses employés de tous les services ainsi que ses précieux partenaires : Loto-Québec, partenaire présentateur, Tangerine, partenaire exclusif des vélos électriques, Fizz, Beneva et Rachelle Béry, dont le soutien est essentiel au développement et à la pérennité du service.

